

Drift og Anlæg

Dato: 02-06-2022

Sagsnr.: 21/30966

Sagsbehandler: Jesper Juhl Kristensen

Direkte tlf.: 7376 7768

E-mail: jejk@aabenraa.dk

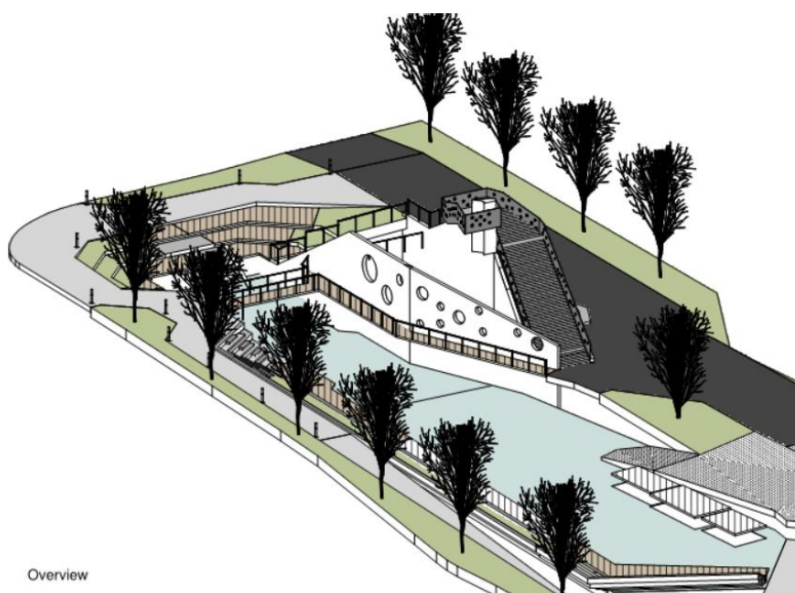
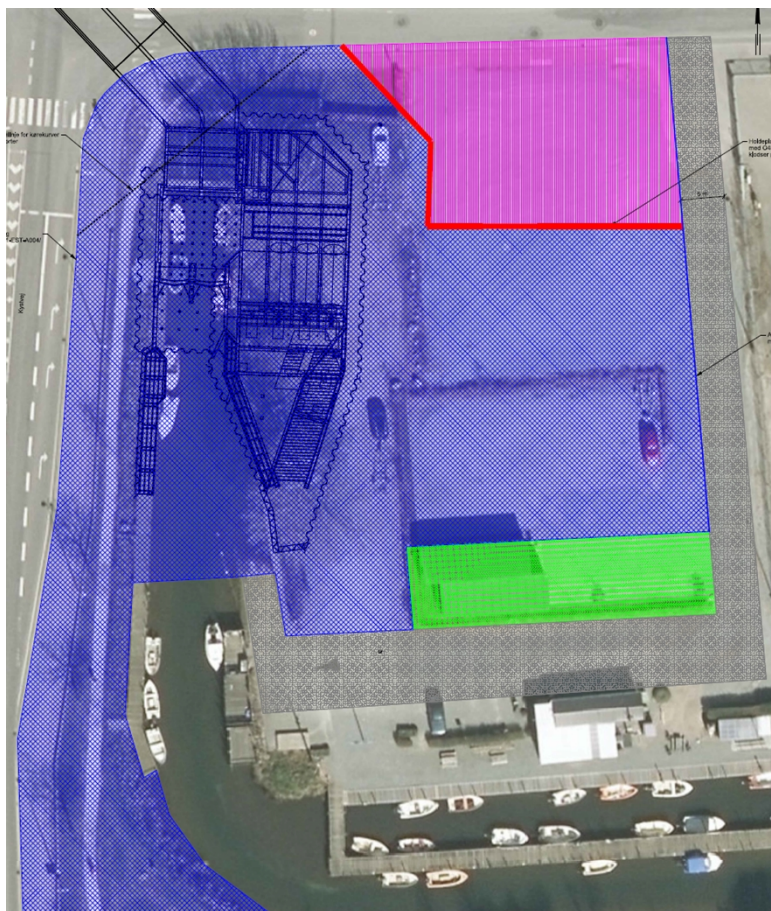
Byggeri af sluse- og pumpestation

Nu påbegyndes opførelsen af en sluse- og pumpestation ved Mølleåens udløb i Aabenraa Fjord. Projektet gennemføres i samarbejde mellem Arwos og Aabenraa Kommune og har til formål at bidrage til klimasikring af Aabenraa By. Bygværket skal med sin slusefunktion sikre mod havvandsstigninger. Havvandsstigningerne kan medføre, at Mølleåens vand ikke kan løbe hurtigt nok ud i fjorden med oversvømmelser i byen som følge. For at kunne afvande Mølleåen, når slusen er lukket, så bygges der en pumpestation, som kan løfte åens vand hen over den lukkede sluse og ud i fjorden. Bygværket udføres, så det indgår som et oplevelses- og byrum med bl.a. udsigtspunkt på toppen.

Byggeriet forventes færdigt med udgangen af 2023 og koster sammenlagt omkring 52 mio. kr.

Som ved det meste byggeri i den størrelsesorden vil der være afledte gener som støj, støv og trafik i området mens der bygges.

Se illustrationer nedenfor.



Overview

Figur 2: området fra sydvest