

# LØJT SKOLECYKELBY

Helhedsplan

Aabenraa Kommune

Aabenraa  
Kommune



Februar 2017

RAMBOLL

Udarbejdet for Aabenraa Kommune, Trafik  
& Anlæg af Rambøll Danmark A/S, februar  
2017.

Kontaktperson hos Aabenraa Kommune Naja  
Barlach Hansen (nlh@aabenraa.dk)

## INTRODUKTION

Dette forslag til Helhedsplan for Løjt Skolecykelby er resultatet af et indgående og positivt samarbejde mellem Aabenraa Kommune, repræsentanter og forældre fra Løjt Skole samt fra lokalområdet.

Helhedsplanen omfatter et samlet forslag til forbedring af trafikforholdene i området omkring Løjt Skole. Forbedringsforslagene har særligt henblik på at fremme cyklisme og sikre forholdene for de bløde trafikanter. Intentionen er bl.a. markant at øge andelen af skolebørn, der cykler til og fra skole.

### Prioritering

Forslagene i Helhedsplanen er prioriteret af arbejdsgruppen.

Illustrationen viser en oversigt over de foreslåede projekter, der gennemgås på de følgende sider.

### Indhold

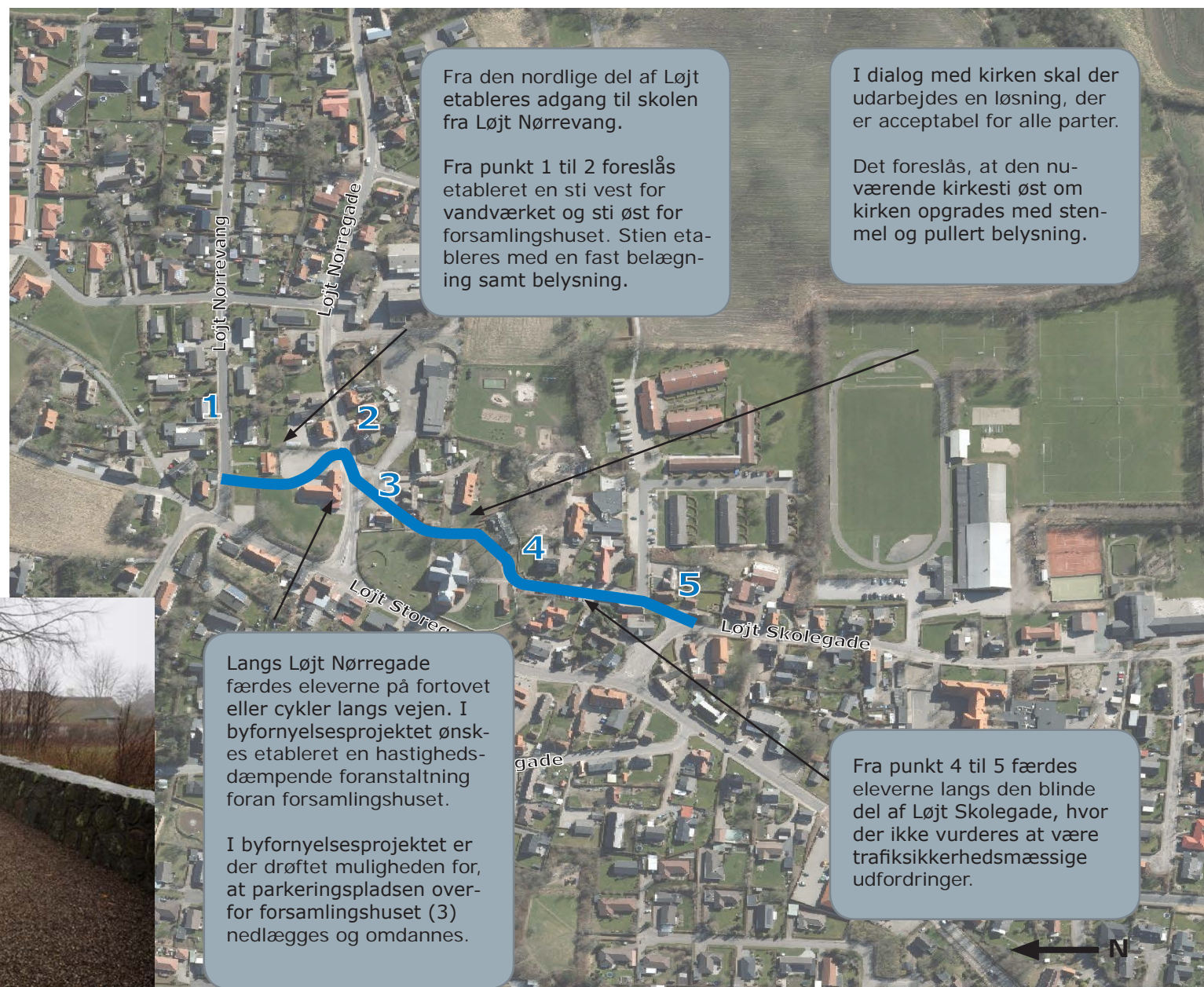
A	Adgang til skolen fra det nordlige Løjt	4
B	Trafiksanering af Løjt Skolegade	5
C	Krydsning af Løjt Storegade ved Kiwi	6
D	Kryds ved Løjt Storegade og Løjt Gildegade	7
E	Afsætning og parkering	8
F	Cykellegebane	9
G	Adfærdspåvirkende tiltag	10



## A - ADGANG TIL SKOLEN FRA DEN NORDLIGE DEL AF LØJT

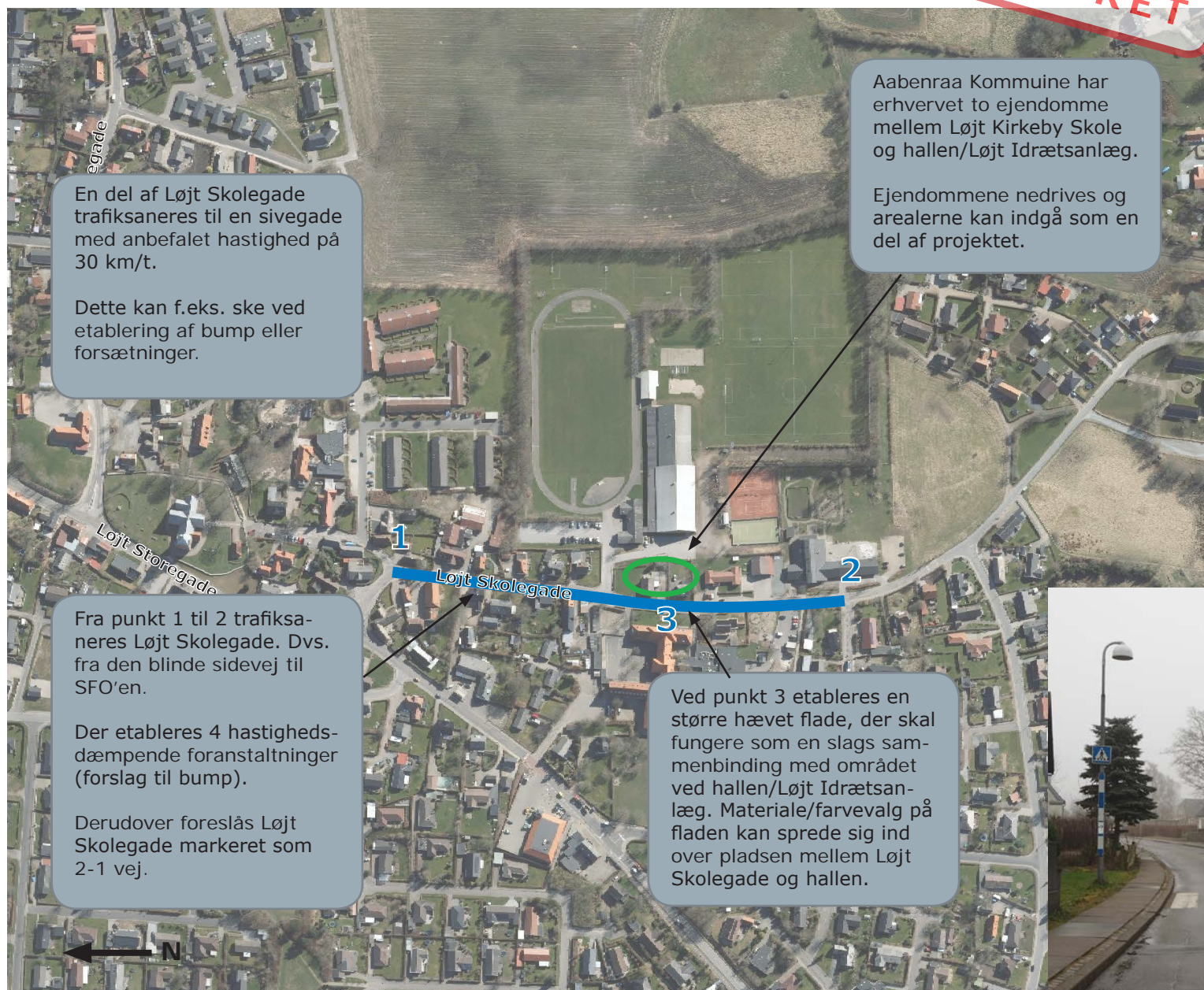
### SITUATIONEN I DAG

Elever der er bosiddende i den nordlige del af Løjt oplever i dag, at de mangler en klar og entydig skolerute. De nuværende ruter går enten via Løjt Storegade, som ikke er velegnet til cykeltrafik i morgenmyldretiden, eller ad Margrethegaardsvej til stisystemet gennem parkeringspladsen ved Plejehjemmet Kirketoften.



## B - TRAFIKSANERING AF LØJT SKOLEGADE

**PRIORITERET**



En del af Løjt Skolegade trafiksaneres til en sivegade med anbefalet hastighed på 30 km/t.

Dette kan f.eks. ske ved etablering af bump eller forsætninger.

Fra punkt 1 til 2 trafiksaneres Løjt Skolegade. Dvs. fra den blinde sidevej til SFO'en.

Der etableres 4 hastighedsdæmpende foranstaltninger (forslag til bump).

Derudover foreslås Løjt Skolegade markeret som 2-1 vej.

Aabenraa Kommune har erhvervet to ejendomme mellem Løjt Kirkeby Skole og hallen/Løjt Idrætsanlæg.

Ejendommene nedrives og arealerne kan indgå som en del af projektet.

Ved punkt 3 etableres en større hævet flade, der skal fungere som en slags sammenbinding med området ved hallen/Løjt Idrætsanlæg. Materiale/farvevalg på fladen kan sprede sig ind over pladsen mellem Løjt Skolegade og hallen.

### SITUATIONEN I DAG

Løjt Skolegade fungerer som den primære adgangsvej til Løjt Kirkeby Skole. På den vestlige side af Løjt Skolegade ligger skolens, mens SFO samt Løjt Idrætsanlæg med hal er placeret øst for vejen.

Trafikken på Løjt Skolegade er størst mellem kl. 7 og 9 samt kl. 15 og 17, hvor der er trafik til skolen samt SFO og fritidsaktiviteter.

Der er to fodgængerfelter på Løjt Skolegade, henholdsvis ved indkørslen til hallen og til SFO'en. Begge fodgængerfelter patruljeres af en skolepatrolje om morgenen.



## C - KRYDSNING AF LØJT STOREGADE VED KIWI

**PRIORITERET**

### SITUATIONEN I DAG

Løjt Storegade er den primære vej gennem Løjt Kirkeby. På den vestlige side af Løjt Storegade benyttes Kiwis parkeringsplads til afsætning af skoleelever om morgenen før Kiwi åbner. Eleverne skal dernæst krydse Løjt Storegade for at komme til skolen.

Krydsning af Løjt Storegade sker på en hævede flade, der patruljeres af en skolepatrolje. Denne har dog reelt ingen mulighed for at regulere trafikken.

På den hævede flade er en ind-/udkørsel til nogle få ejendomme samt skolen. Vejen er lukket for offentlig trafik, men benyttes af skolebussen, der kommer ad Løjt Storegade fra syd og kører ind til skolen for afsætning. Bussen vender ligeledes ved skolen og returnerer mod syd ad Løjt Storegade. Det kan virke lidt kaotisk for skolepatroljen, at skulle patruljere når skolebussen svinger ind over den hævede flade.

I den sydlige del af Løjt Storegade forløber en dobbeltrettet cykelsti langs den vestlige side ad vejen. Denne ophører ved Østervang, men flere elever vælger at fortsætte på det vestlige fortove til krydsningspunktet ved Kiwi.



## D - KRYDS VED LØJT STOREGADE OG LØJT GILDEGADE



### SITUATIONEN I DAG

Krydset mellem Løjt Storegade og Løjt Gildegade er meget bredt og dynamisk. Dette bevirker, at cyklister der kommer fra Løjt Gildegade ofte svinger direkte til højre ud på Løjt Storegade uden at orientere sig i trafikken.

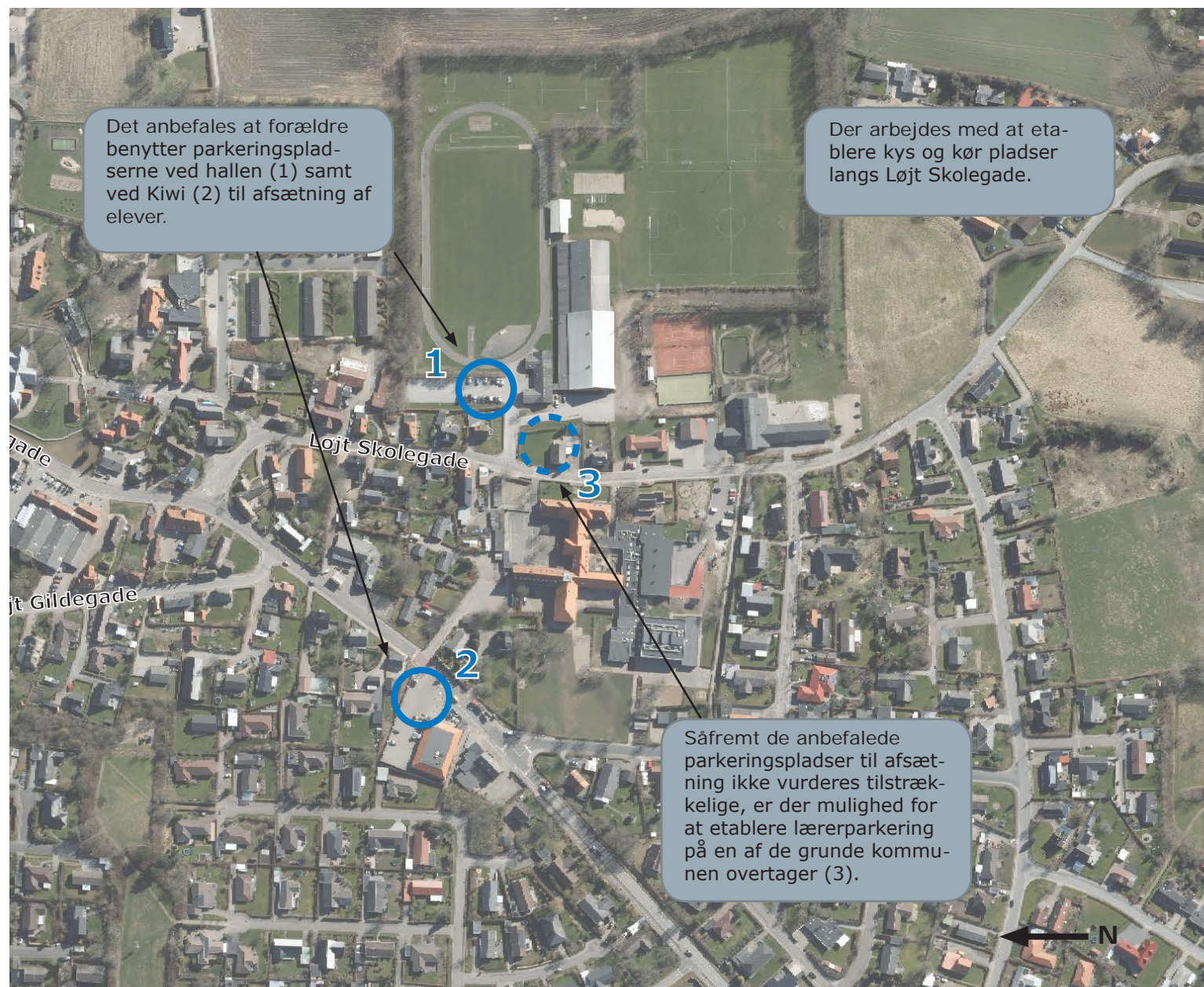


## E - AFSÆTNING OG PARKERING

### SITUATIONEN I DAG

De trafikale udfordringer omkring Løjt Kirkeby Skole vurderes at blive skabt af forældrene.

Der er ikke behov for, at børnene køres i skole. Der er sikre skoleruter fra størstedelen af Løjt Kirkeby til skolen.





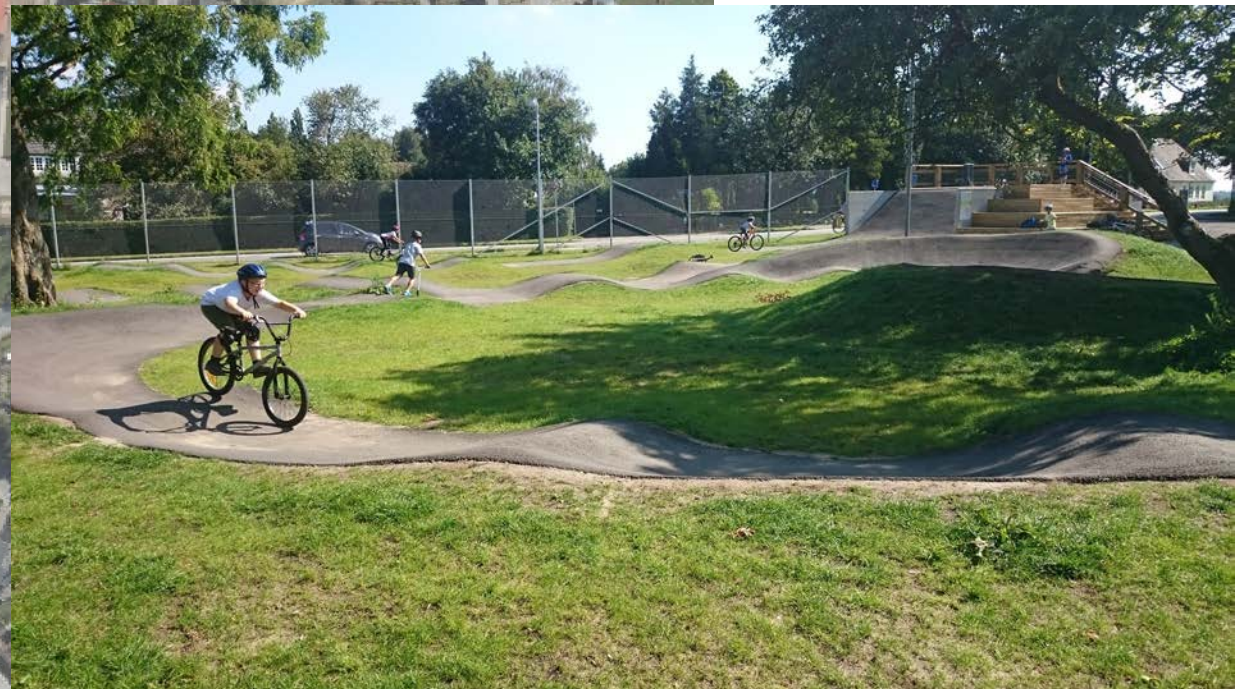
## F - CYKELLEGEBANE



### SITUATIONEN I DAG

Aabenraa Kommune har erhvervet to ejendomme mellem Løjt Kirkeby Skole og hallen/Løjt Idrætsanlæg.

Ejendommene nedrives og arealerne kan indgå som en del af projektet.



## G - ADFÆRDSPÅVIRKENDE TILTAG

### SITUATIONEN I DAG

Det er som udgangspunkt forældrene selv, der skaber de trafikale problemer omkring skolen. Der vurderes ikke at være behov for, at børnene køres i skole, da der er sikre skoleruter fra størstedelen af Løjt Kirkeby til skolen.

Der er derfor mulighed for at arbejde med adfærdspåvirkende tiltag, der får forældrene til at lade bilen stå til skolen.

Dette kan bl.a. ske gennem kampagner og gennem skolens trafikpolitik.

### GÅBUSSE

Der kan etableres gå- og cykelbusser til skolen fra forskellige dele af Løjt Kirkeby. Ældre elever eller forældre kan fungere som chauffører af "busserne".

Der udpeges stoppesteder, som markeres tydeligt, og der udarbejdes og udleveres køreplaner for "busserne". Evt. designes veste o.l. til chaufførerne (og passagererne).

Som et udspring af skolecykelplanen, igangsættes forsøg med gåbusser fra den nordlige del af Løjt Kirkeby.

Ligeledes har skolebestyrelsen besluttet at opdatere skolens trafikpolitik, hvori de vil arbejde mere med både gå- og cykelbusser.

*Der kan eventuelt gennemføres en event for at få eleverne ud af bilerne:  
**Luk Løjt Skolegade for biler om morgenen i 14 dage!***



