

# Ny aktivitetsplads i Løjt Kirkeby

Informationsmøde, Løjt Kirkeby 30. April 2018

# Program

**19.00 - 19.10**

## **Velkomst**

v. Philip Tietje, Udvalgsformand, Vækstudvalget for Land og By

**19.10 - 19.20**

## **Baggrundsinformation**

v. Anna Clausen, Aabenraa Kommune

**19:20 - 19:40**

## **Præsentation af aktivitetspladsen**

v. Camilla Horsted, Rambøll

**19:40 - 19:45**

## **Information hvad sker der nu**

v. Anna Clausen, Aabenraa Kommune

**19.45 - 20.00**

## **Spørgsmål og kommentarer**

**20:00**

## **Tak for i aften**

# Baggrundsinformation

Hvordan kom vi hertil?

Hvorfor en aktivitetplads?

Designprocessen

Aabenraa  
Kommune



Løjt Idrætsanlæg



# Udviklingsplan 2015

## Hvorfor

- Det gode liv
- Fremtidssikre Løjt som attraktiv bosætningsby
- Fælles grundlag for udvikling

## Sammenhæng på tværs

- En by med to centre
  - Mangel på uformelle mødesteder
  - Fysisk sammenhæng giver synergi
  - Forskønnelse
- Utryghed i trafikken





# Aktivitetsplads og udviklingsplan

- Indsats baseret på lokal ide.
- Fysisk sammenhæng og mødested i samme projekt.
- Indhold: Børnenes top 20

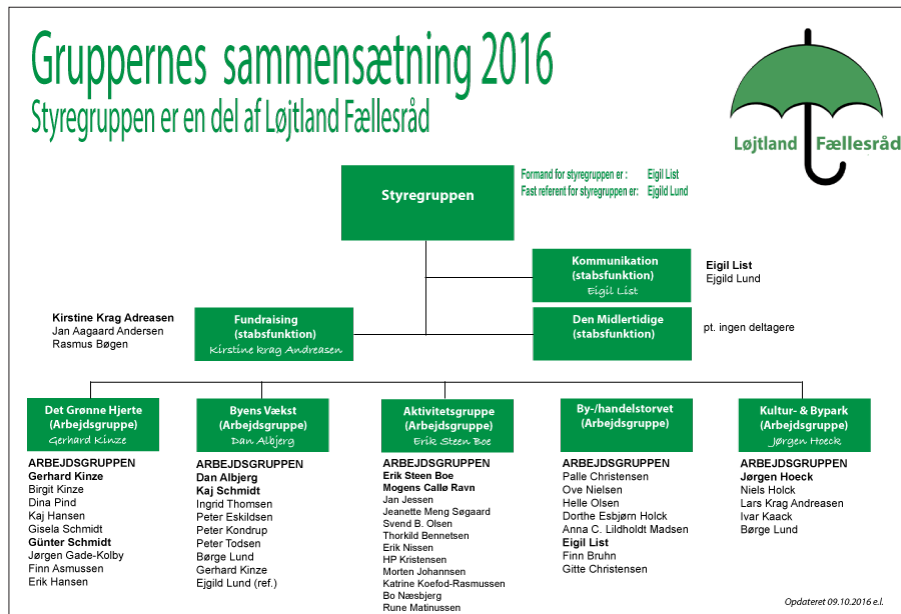


# Efter udviklingsplanen

## Finansiering

- Fondssøgning

## Byudviklingsgrupper



Lokal organisation til opfølgning på udviklingsplanens indsatser.

Kommunalt kontaktnet

## Helhedsplan: Løjt Skolecykelby



Tværfaglig projektgruppe

Forslag til forbedringer

Anlæg og adfærd - finansiering søges fortsat



# Fondssøgning

## Køb og nedrivning

1.150.000 kr.

Egenfinansiering:

Drift af området.

## Ansøger



Løjt Idrætsforening



## Støtteyder



## Design og inventar:

### Lokalt LAG-projekt

ca. 500.000 kr

egenfinansiering: ca 57%



### Statsstøttet områdefornyelse

1.500.000 kr.

egenfinansiering: 66,7%



# Nedrivning





# Områdefornyelse Løjt Kirkeby

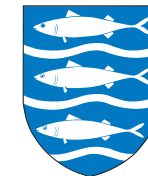
Aktivitetspladsen: 1. etape i en række projekter

I alt 6.300.000 kr til Løjt

- 3 byrum
- 2 puljer

Læs mere på [aabenraa.dk](http://aabenraa.dk)

Aabenraa  
Kommune



Aabenraa  
Kommune

Søg her ... SØG

Vores kommune > Et godt... > Områd... > Områd...

## Områdefornyelse i Løjt Kirkeby

Fra maj 2017 og ca. 5 år frem gennemfører Aabenraa Kommune og lokale ildsjæle en områdefornyelse i Løjt Kirkeby. Områdefornyelsen består af fem udvalgte projekter, der har til formål at fremtidssikre Løjt Kirkeby som attraktiv bosætningsby. Områdefornyelsen støttes af Transport-, Bygnings- og boligministeriet

**RELATEREDE FILER**

- ✔ Løjt Kirkeby\_områdefornyelsesprogram.pdf
- ✔ Information om anlægsprojekter okt. 2017

**RELATEREDE SIDER**

- ✔ Ministeriets vejledning om områdefornyelse
- ✔ Løjt Kirkeby områdefornyelsespuljer
- ✔ Fremtidensløjt.dk

**KONTAKTPERSON**

Anna Bruhn Clausen, planlægger  
Tlf.: 7376 7627 - [abc@aabenaar.dk](mailto:abc@aabenaar.dk)



# Design - Hvem er med

## Projektgruppen

- Løbende arbejds møder
- Repræsentanter orienterer eget bagland

Aabenraa Kommune - Anna Clausen

Rambøll - Camilla Horsted

Byudviklingsgruppen - Mogens Ravn

Løjt Skole: Merete Gissel /  
Michael Dahl

Løjt idrætsanlæg: Erik Steen Boe



## Baglandet:

- Fælles arbejds møde 3. januar (sammen med øvrige frivillige byudviklingsgrupper)
- Kort infomøde 17. april.

# Design - Hvordan

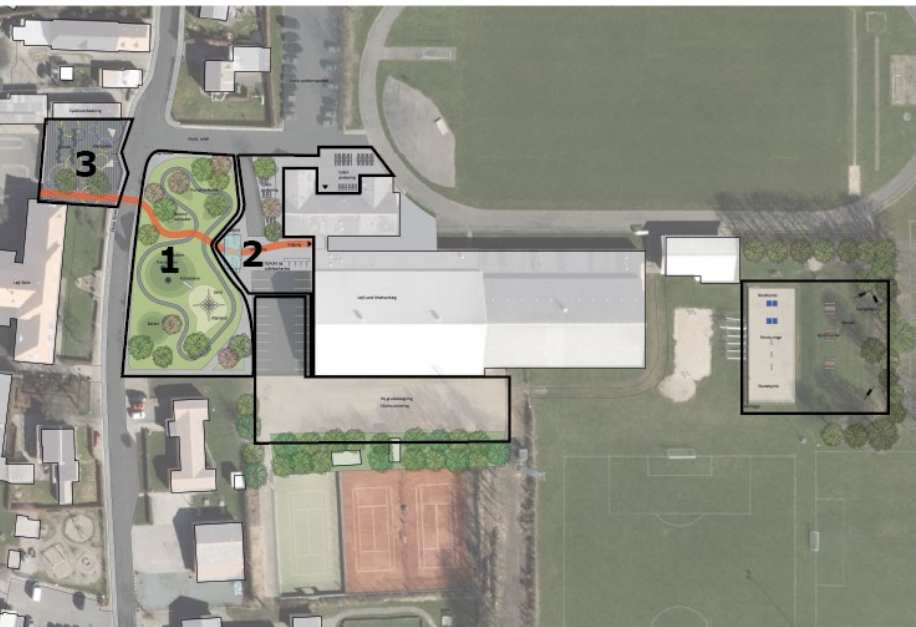
## 1: Helhedsskitse - de langsigtede drømme.

- Sammenhæng for hele området
- Vi tegner for mere end vi har råd til
- Inspiration til lokalt arbejde og værktøj til fondssøgning

## 2: Afgrænsning svarende til projektøkonomi.

- Prioritering
- Det vi bygger nu

- Trampolinpark
- Slappe af sted
- Hængeud sted
- Fitness
- Klatrenet/klatrepark
- Skaterbane(skateraktiviteter)
- Park
- Kæmpe seng
- Kæmpe legeplads
- Multibane
- Pannabaner
- Overdækket område
- Plads til dyr
- Ridebane tage sine heste med hen og ride
- Hængekøjer
- Minigolfbane
- MBT bane
- Meditationsområde
- Streetbane
- Springvand
- Snakkested





# Design - mål

## Hvad ønsker vi at opnå

- Bevægelse, leg og samvær for hele byen
- Fysisk sammenhæng og forbindelse mellem skolen og Løjt Idrætsanlæg
- Forskønnelse af området
- Øget tryghed i trafikken for fodgængere og cyklister.
- Supplement til skolens læringsarealer.









# Aktivitetspladsen



Parkourvægge

Eksist. parkeringsareal

Vendeplads

Cykeloverdækning

30 km/t zone

Eksist. asfalt

Nyt fortove

Rus & kør

Ophold- og cykel-parkering

Skolegård

Ophold

Hængebjælke

Nyt hegn

Balancerede rebkøber

Paraplytræskulpturer

Rakker

Lysmast

Trampoline 5 m dia

Rullebæne

Sand

Katnet

Bakker

Overlækket ophold

Ophold og cykel-parkering

Løbetræ

Indgang

Eksist. parkeringsareal

Eksist. parkeringsareal

Eksist. parkeringsareal

Eksist. parkeringsareal

Eksist. parkeringsareal

Eksist. parkeringsareal

Eksist. parkeringsareal

Eksist. parkeringsareal

Eksist. parkeringsareal

Eksist. parkeringsareal

Eksist. parkeringsareal

Eksist. parkeringsareal

Eksist. parkeringsareal

Eksist. parkeringsareal

Eksist. parkeringsareal

Eksist. parkeringsareal

Eksist. parkeringsareal

Eksist. parkeringsareal

Eksist. parkeringsareal

Eksist. parkeringsareal

Eksist. parkeringsareal

Eksist. parkeringsareal

Eksist. parkeringsareal

Eksist. parkeringsareal

Løbetræ

Løbetræ

Løbetræ

Løbetræ

Løbetræ

Løbetræ

Løbetræ

Løbetræ

Løbetræ

Løbetræ

Løbetræ

Løbetræ

Løbetræ

Løbetræ

Løbetræ

Løbetræ

Løbetræ

Løbetræ

Løbetræ

Løbetræ

Løbetræ

Løbetræ

Løbetræ

Løbetræ

Løbetræ

Løbetræ

Løbetræ

Løbetræ

Løbetræ

Løbetræ

Løbetræ

Løbetræ

Løbetræ

Løbetræ

Løbetræ

Løbetræ

Løbetræ

Løbetræ

Løbetræ

Løbetræ

Løbetræ

Løbetræ

Løbetræ

Løbetræ

Løbetræ

Løbetræ

Løbetræ

Løbetræ

Løbetræ

Løbetræ

Løbetræ

Løbetræ

Løbetræ

Løbetræ

Løbetræ

Løbetræ

Løbetræ

Løbetræ

Løbetræ

Løbetræ

Løbetræ

Løbetræ

Løbetræ

Løbetræ

Løbetræ

Løbetræ

Løbetræ

Løbetræ

Løbetræ

Løbetræ

Løbetræ

Løbetræ

Løbetræ

Løbetræ

Løbetræ

Løbetræ

Løbetræ

Løbetræ

Løbetræ

Løbetræ

Løbetræ

Løbetræ

Løbetræ

Løbetræ

Løbetræ

Løbetræ

Løbetræ

Løbetræ

Løbetræ

Løbetræ

Løbetræ

Løbetræ

Løbetræ

Løbetræ

Løbetræ

Løbetræ

Løbetræ

Løbetræ

Løbetræ

Løbetræ

Løbetræ

Løbetræ

Løbetræ

Løbetræ

Løbetræ

Løbetræ

Løbetræ

Løbetræ

Løbetræ

Løbetræ

Løbetræ

Løbetræ

Løbetræ

Løbetræ

Løbetræ

Løbetræ

Løbetræ

Løbetræ

Løbetræ

Løbetræ

Løbetræ

Løbetræ

Løbetræ

Løbetræ

Løbetræ

Løbetræ

Løbetræ

Løbetræ

Løbetræ

Løbetræ

Løbetræ

Løbetræ

Løbetræ

Løbetræ

Løbetræ

Løbetræ

Løbetræ

Løbetræ

Løbetræ

Løbetræ

Løbetræ

Løbetræ

Løbetræ

Løbetræ

Løbetræ

Løbetræ

Løbetræ

Løbetræ

Løbetræ

Løbetræ

Løbetræ

Løbetræ

Løbetræ

Løbetræ

Løbetræ

Løbetræ

Løbetræ

Løbetræ

Løbetræ

Løbetræ

Løbetræ

Løbetræ

Løbetræ

Løbetræ

Løbetræ

Løbetræ

Løbetræ

Løbetræ

Løbetræ

Løbetræ

Løbetræ

Løbetræ

Løbetræ

Løbetræ

Løbetræ

Løbetræ

Løbetræ

Løbetræ

Løbetræ

Løbetræ

Løbetræ

Løbetræ

Løbetræ

Løbetræ

Løbetræ

Løbetræ

Løbetræ

Løbetræ

Løbetræ

Løbetræ

Løbetræ

Løbetræ

Løbetræ

Løbetræ

Løbetræ

Løbetræ

Løbetræ

Løbetræ

Løbetræ

Løbetræ

Løbetræ

Løbetræ

Løbetræ

Løbetræ

Løbetræ

Løbetræ

Løbetræ

Løbetræ

Løbetræ

Løbetræ

Løbetræ

Løbetræ

Løbetræ

Løbetræ

Løbetræ

Løbetræ

Løbetræ

Løbetræ

Løbetræ

Løbetræ

Løbetræ

Løbetræ

Løbetræ

Løbetræ

Løbetræ

Løbetræ

Løbetræ

Løbetræ

Løbetræ

Løbetræ

Løbetræ

Løbetræ

Løbetræ

Løbetræ

Løbetræ

Løbetræ

Løbetræ

Løbetræ

Løbetræ

Løbetræ

Løbetræ

Løbetræ

Løbetræ

Løbetræ

Løbetræ

Løbetræ

Løbetræ

Løbetræ

Løbetræ

Løbetræ

Løbetræ

Løbetræ

Løbetræ

Løbetræ

Løbetræ

Løbetræ

Løbetræ

Løbetræ

Løbetræ

Løbetræ

Løbetræ

Løbetræ

Løbetræ

Løbetræ

Løbetræ

Løbetræ

Løbetræ

Løbetræ

Løbetræ

Løbetræ



# Aktivitetspladsen



30 km/t zone

Vendeplads

Eksist. asfalt

Kys & Kør

Ophold

Hængekøje

Nyt hegn

Nyt fortov

Helleanlæg

Cykel-parkering

Cykel-parkering

Gårdhave

Balance redskaber

Pumptrackbane

Løbebane

Indgang

Løbebane fortsætter indenfor

Løjt Skole

Trampolin 5 m dia.

Overdækket ophold

Ophold og cykelparkering

Løjt Land Idrætsanlæg

Bakker

Lysmast

Rutsjebane

Sand

Klatretnet

Bakker

Eksist. parkeringsareal

Facaderenovering

Helleanlæg

Ny grusbelægning  
Ekstra parkering



## Pumptrack bane - som grundelement



Billeder fra pumptrack bane i Padborg





## Forme landskabet - integrere aktiviteter



Bakker til leg



Former landskabet omkring banen



Trampol (Godkendt til offentlig brug)



Rutchebane kan integreres i bakken



## Forme landskabet - integrere aktiviteter



Klatretet samler mange børn



Balance redskaber



Ophold - elementer af træ og beton



Overdækning



## Forme landskabet - integrere aktiviteter



Markering af ny hovedindgang



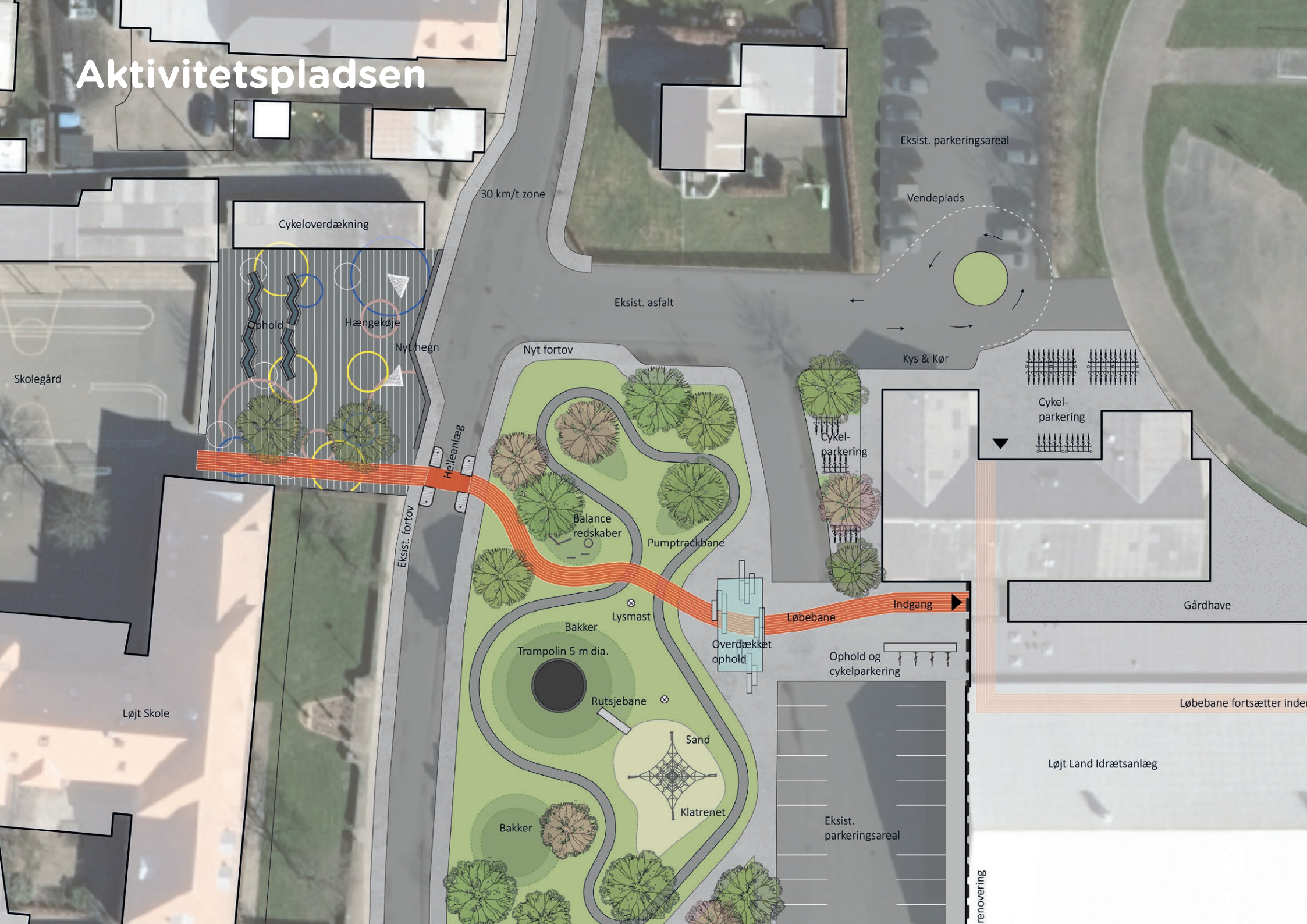
Inventar som understreger aktivitet



Flisebelagte arealer



# Aktivitetspladsen



Cykeloverdækning

Ophold

Hængekøje

Nyt hegn

30 km/t zone

Eksist. asfalt

Eksist. parkeringsareal

Vendeplads

Kys & Kør

Cykel-parkering

Cykel-parkering

Gårdhave

Løbebane fortsætter under

Løjt Land Idrætsanlæg

Eksist. parkeringsareal

Eksist. parkeringsareal

renovering

Skolegård

Løjt Skole

Nyt fortov

Helleanlæg

Eksist. fortov

Balance redskaber

Pumptrackbane

Bakker

Lysmast

Trampolin 5 m dia.

Rutsjebane

Sand

Klatrenet

Bakker

Indgang

Løbebane

Ophold og cykelparkering







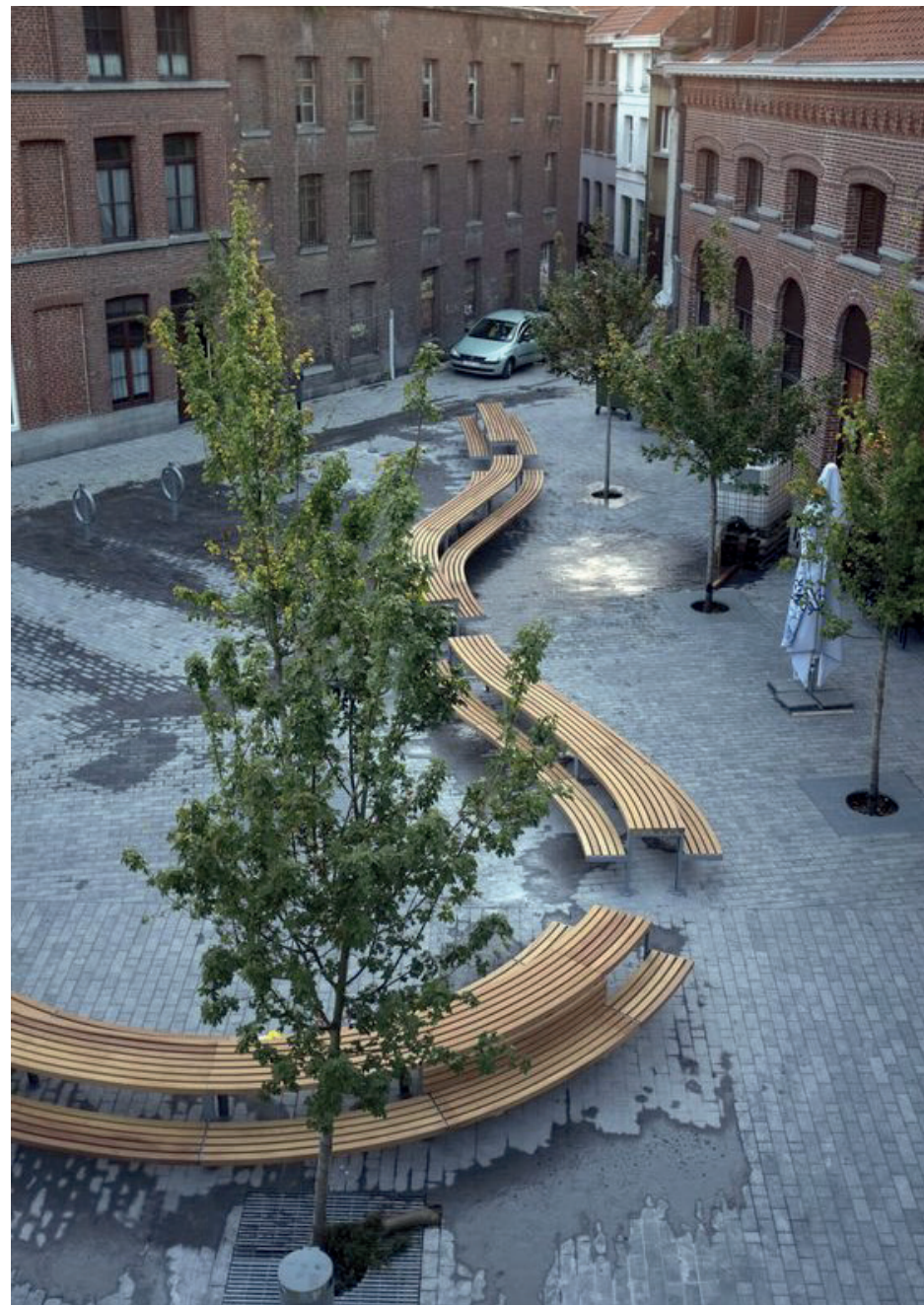
# Skolegården



Eksempel på grafik på belægning



Eksempel på leg på belægning



Store borde bænkesæt skal være et samlende element







# Aktivitetspladsen



Cykel-parkering

Cykel-parkering

Gårdhave

Løbebane fortsætter indenfor

Løjt Land Idrætsanlæg

Eksist. parkeringsareal

Ophold og cykelparkering

Facaderenovering

Ny grusbelægning Ekstra parkering

Bordtennis

Bordtennis

Bordtennis

Tennis-ringe

Tennis-ringe

Stangtennis

Hængeskøj

Ophold

Bord/bænke

Nyt hegn

Sti

Eksist. multibane

Eksist. tennisbane

Eksist. tennisbane



# Aktiviteter



Tennistræning



Bordtennis



Stangtennis



Hængekøjer og ophold




# Hvor er vi nu




- Ide og overordnet indhold
- Overordnet økonomi
- Detaljearbejdet begynder
- Byggeri 2018

 = **Forventet Projektomfang**

- Områdefornyelse
- LAG-projekt
- Lokalt frivilligt arbejde





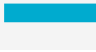


 = Ikke finansieret: Overdækket ophold

 = Trafikpulje: trygge krydsninger

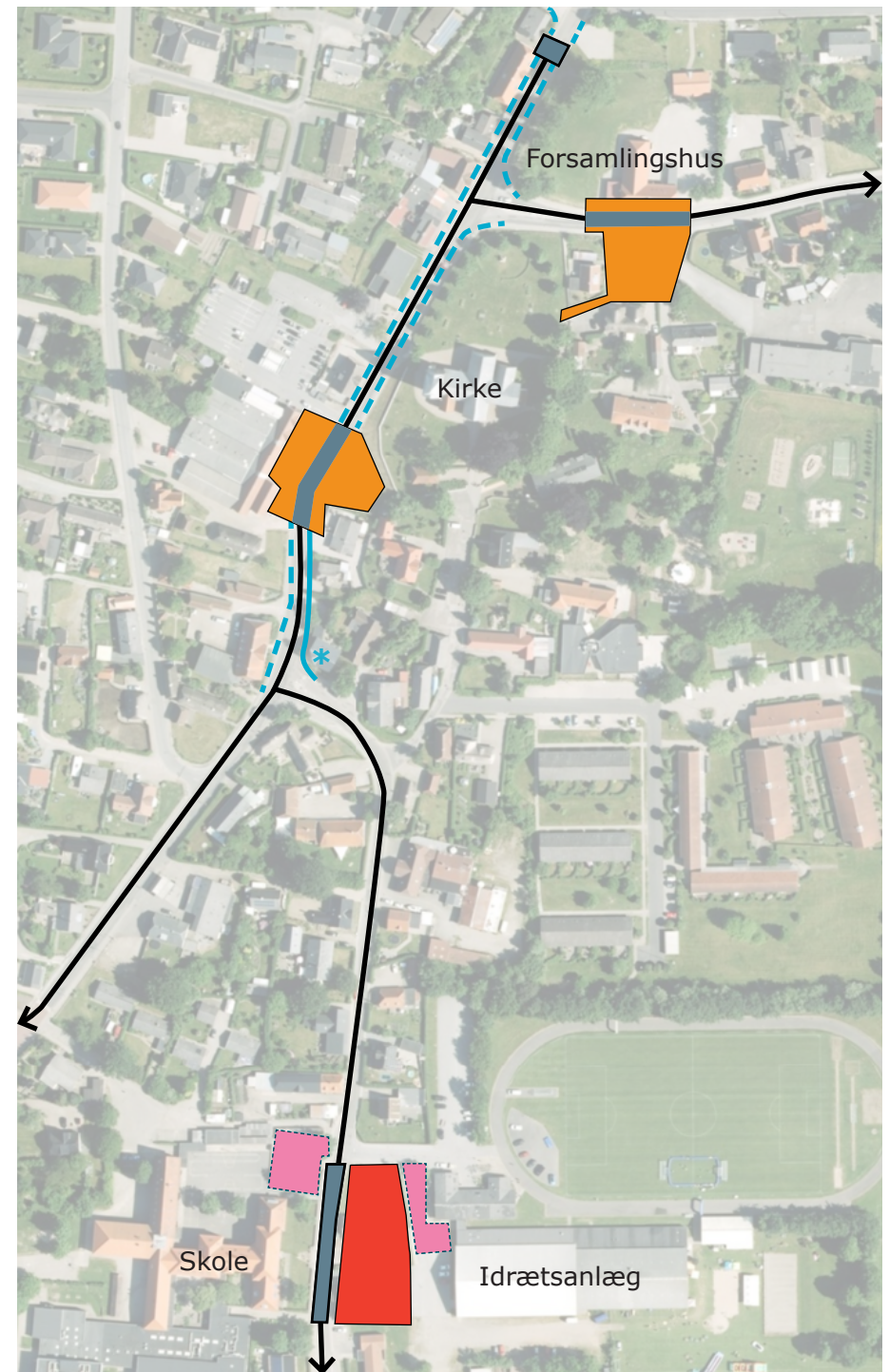
# Byggeri

Koordineres med øvrige kommunale driftsprojekter.

Etape 2 afventer resultat af spildevandsplan 2018

<b>1</b> <b>2018</b>	 Aktivitetsplads (Områdefornyelse & lokalt LAG-projekt)
<b>2</b> <b>?/Forår 2019</b> Afhænger af spildevandsplan 2018	 Kulturpark og Handelstov (Områdefornyelse)  Trafikpulje tryghed (Kommunal drift)  Asfaltreovering (Kommunal drift)  Fortovsreovering* (Kommunal drift)
<b>3</b> <b>? ikke finansieret</b>	 Aktivitetsplads (?)  Fortovsreovering (Kommunal drift)

\*Placering kan ændre sig. Endeligt omfang findes i forbindelse med den samlede planlægning af etape 2.






# Spørgsmål og kommentarer




- Ide og overordnet indhold
- Overordnet økonomi
- Detaljearbejdet begynder
- Byggeri 2018

 = **Forventet Projektomfang**

- Områdefornyelse
- LAG-projekt
- Lokalt frivilligt arbejde

 = Ikke finansieret: Overdækket ophold

 = Trafikpulje: trygge krydsninger