

© Aabenraa Kommune - KMS - Cowi - BlomInfo



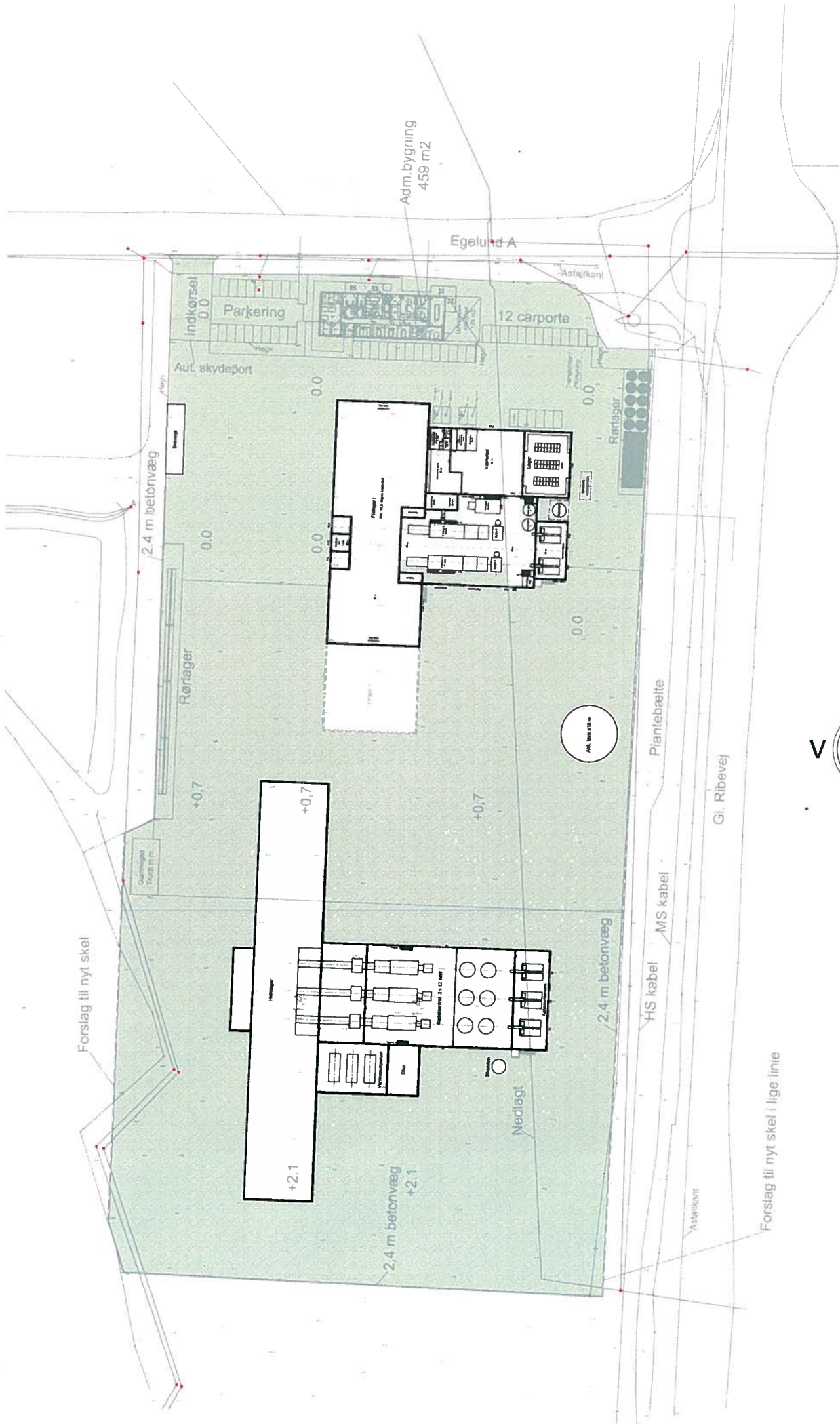
Teknik og Miljø
Skelbækvej 2
6200 Aabenraa

**Forventet placering af
geotermianlæg**

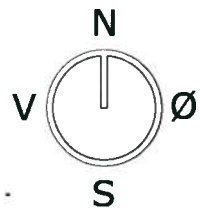
Dato: 24.02.2012

Mål: 1:25000

Initialer: BVN



Kote +0,0 svarer til +45,7 DVR90



Matr. nr. 284f, Rise-Hjarup, Rise
 Grundareal: 39.932 m²

Aabenraa - Rødekro Fjernvarme Egelund - spids/reservecentral 30 MW flis Oversigtsplan med 36 MW halmværk		Tegn. nr.	
		Skala: 1:1000	Kontrol: -----
Rev:	Tegn: PSB		
Dato: 20.02.12			

