



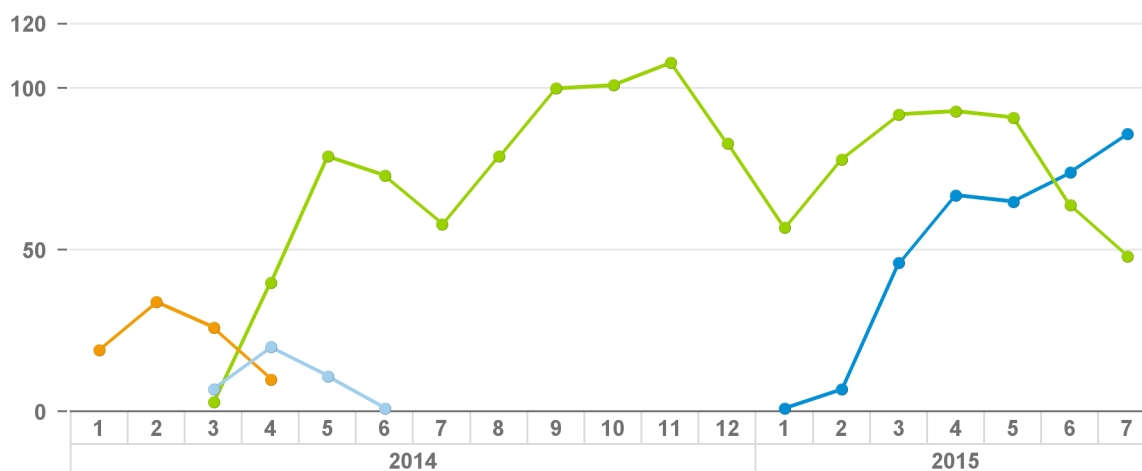
TEMARAPPORT OM DEN KOMMUNALE NYTTEINDSATS OG TILHØRENDE TILBUD

De oprettede tilbud

Herunder ses de tilbud der blev oprettet som en del af KINA. I starten blev der oprettet en særlig tilrettelagt indsats, og efterfølgende blev der fejlagtigt oprettet forløb som virksomhedspraktik. Fra juni 2014 var problemet løst.

En række af de borgere der visiteres til en nytteindsats, kan ikke umiddelbart afsættes til institutionerne. Derfor er der blevet oprettet et kapitel 10 tilbud (et kort vejlednings- og afklaringsforløb) som et særskilt tilbud hos KINA. Det ses, at der har været en voldsom vækst i brugen heraf i 2015.

Herunder ses antallet af forløb:

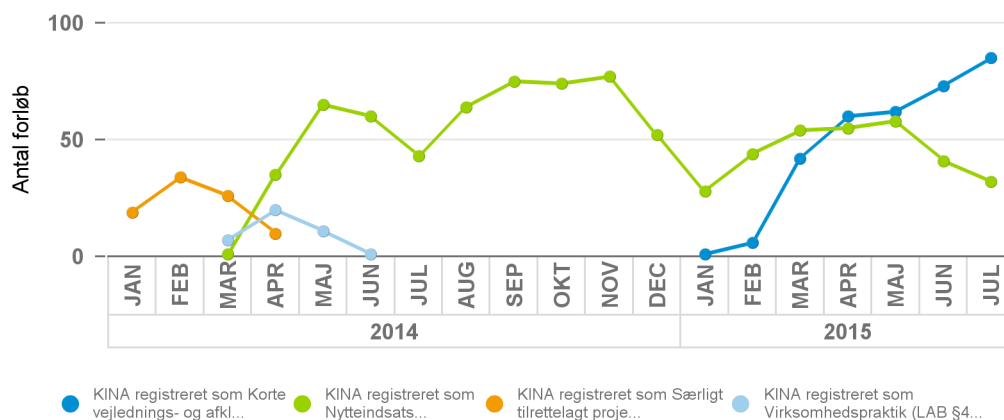
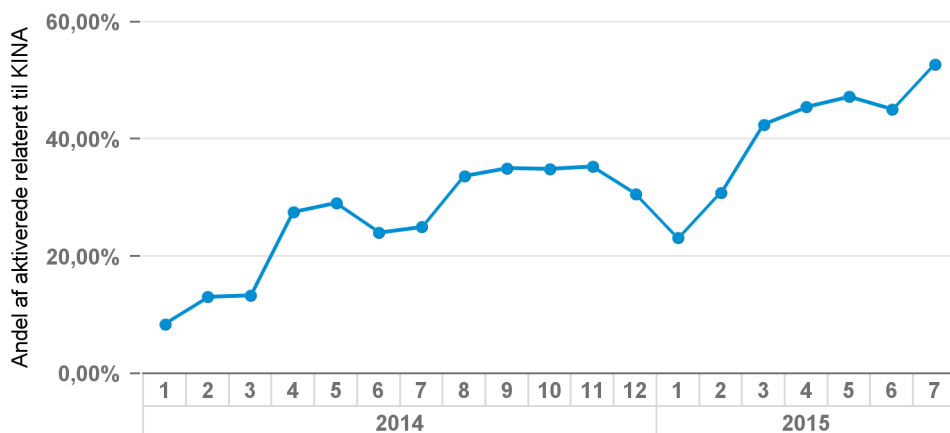
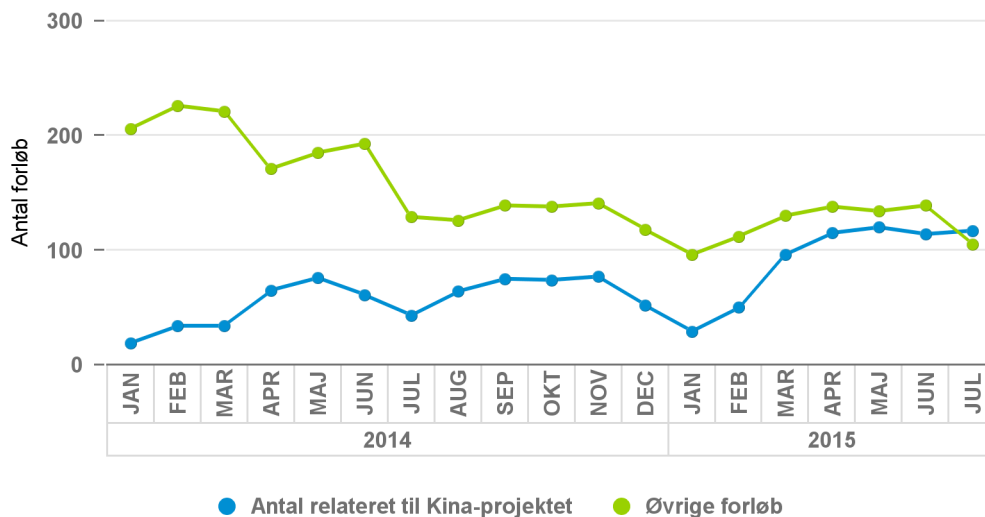


KINA tilbudstyper

- Kapitel 10-tilbuddet
- Nytteindsats
- Særligt tilrettelagt projekt
- Virksomhedspraktik

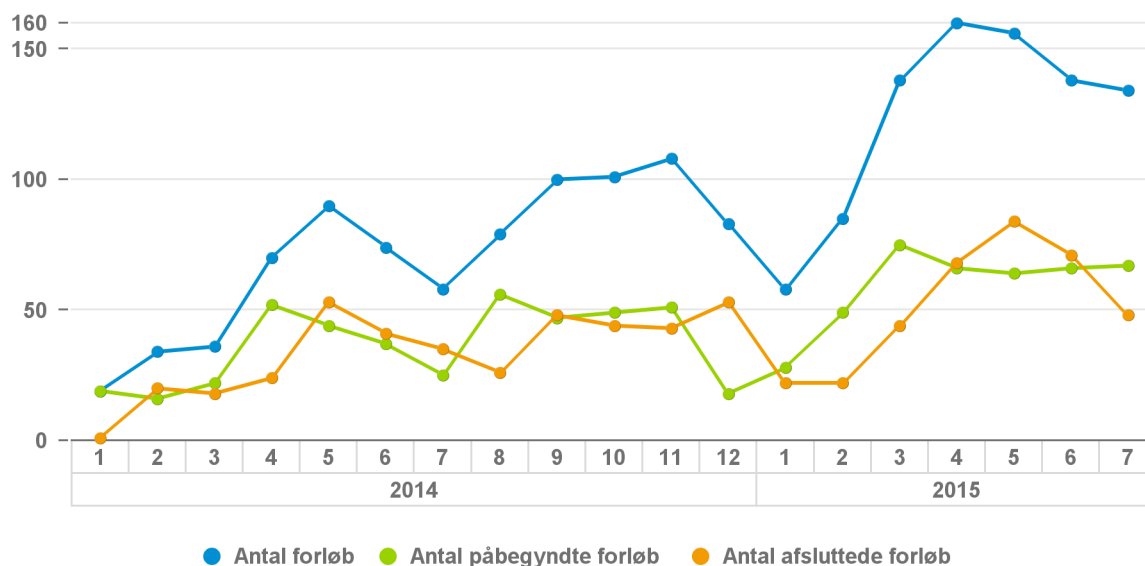
Tilbudene for de job og uddannelsesparate borgere

De primære målgrupper for nytteindsatsen er de job og åbentlyst uddannelsesparate på kontant- og uddannelseshjælp. Da der ikke er historik på de åbentlyst uddannelsesparate, ses i opgørelsen herunder på de job og uddannelsesparate under et. Opgørelsen viser, hvordan brugen af aktiveringsredskaber har udviklet sig siden nytteindsatsen blev indført. Som det ses er der stærkt stigende brug af det særlige kapitel 10-tilbud på bekostning af nytteindsatsen. Med andre ord er der stadig færre job- og uddannelsesparate at finde i de enkelte institutioner.



Herunder ses brugen af nytteindsats i Aabenraa i 2014 og 2015.

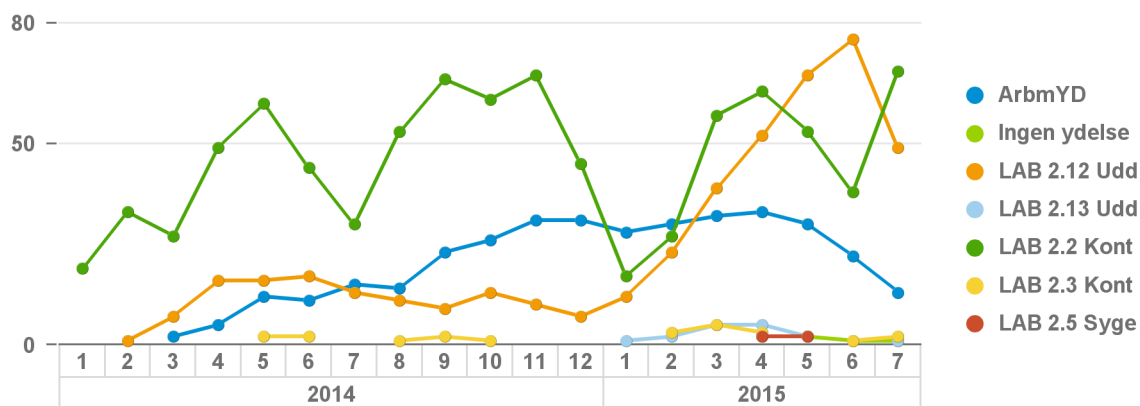
Figuren viser alle de borgere, der er kommet igang med enten en nytteindsats eller en af de øvrige tilbudstyper, der omtales på den forangående rapport side. Derudover er medtaget det kapitel 10-tilbud man har suppleret indsatsen med i 2015 for at sikre, at borgerne kommer igang med det samme, selvom de ikke umiddelbart kan visiteres til en nytteindsats.



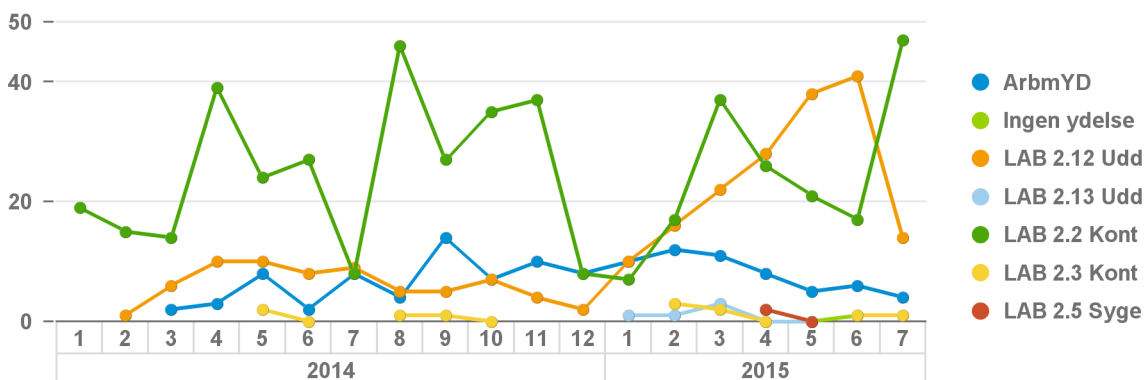
Udviklingen i visitationen af borgere til nytteindsats eller de øvrige tilbud målrettet nytteindsatsen

Målgruppehistorikken kan være fejlbehæftet, hvilket bl.a. ses af, at der indgår sygedagpengemodtagere og borgere uden ydelse

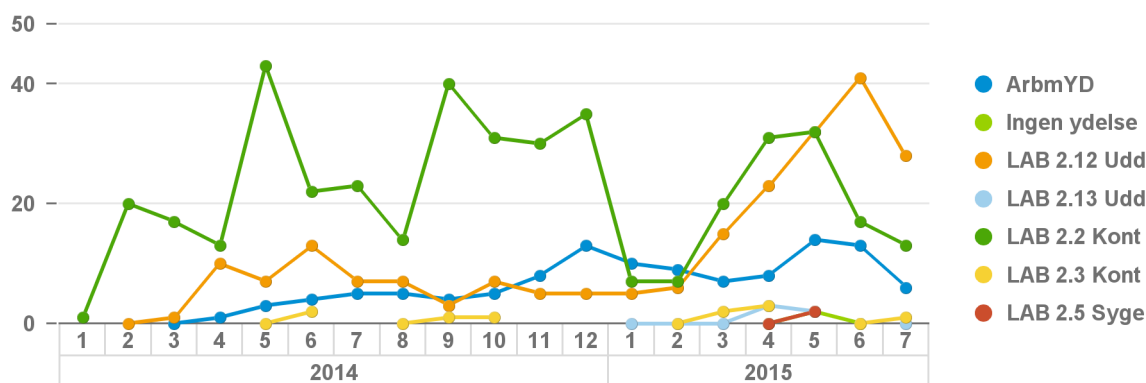
Aktive forløb



Påbegyndte forløb



Afsluttede forløb



Herunder ses afslutningsårsagerne for borgerne på forløbene.

Den enkelte borger kan kun tælle en gang pr. kategori.

	2014	2015	Unikke borgere
Afbrudt kursus	1	11	11
Aktiveringsskift	7		7
Andet	22		22
Flyttet	1		1
Gennemført	288	275	480
Målgruppeskift	1		1
Manglende medvirken		3	3
Manglende rådighed	12		12
Opsagt af ledig		14	14
Opsagt af tilbudsgiver	1	4	4
Ordinært arbejde	9		9
Ordinær uddannelse	1		1
Revision af plan	1	27	27
Rotationsvikar	1		1
Sygdom	2		2
Udeblevet	3	1	4
Unikke borgere	329	311	548

	I alt	Percentage:
Afbrudt kursus	11	1,84%
Aktiveringsskift	7	1,17%
Andet	22	3,67%
Flyttet	1	0,17%
Gennemført	480	80,13%
Målgruppeskift	1	0,17%
Manglende medvirken	3	0,50%
Manglende rådighed	12	2,00%
Opsagt af ledig	14	2,34%
Opsagt af tilbudsgiver	4	0,67%
Ordinært arbejde	9	1,50%
Ordinær uddannelse	1	0,17%
Revision af plan	27	4,51%
Rotationsvikar	1	0,17%
Sygdom	2	0,33%
Udeblevet	4	0,67%
Unikke borgere	548	100,00%

Herunder ses brugen af nytteindsats i Aabenraa i 2014 og 2015.

Nedenstående tabel viser de målgrupper, der er visiteret fra til nytteindsats, det kapitel10-tilbud, der blev oprettet i 2015 samt de andre tilbudstyper, der blev oprettet, da nytteindsats blev introduceret.

Tabellen til venstre viser hvilken målgruppe de kom fra (kan være fejlbehæftet), mens tabellen nedenunder til højre viser deres status den 15/07/15

	I alt påbegyndt	Percentage:	Ophørt i kontaktforløbet	Andel ophørt
ArbmYD	104	18,18%	32	30,77%
Ingen ydelse	3	0,52%	1	33,33%
LAB 2.12 Udd	151	26,40%	94	62,25%
LAB 2.13 Udd	6	1,05%	1	16,67%
LAB 2.2 Kont	298	52,10%	80	26,85%
LAB 2.3 Kont	8	1,40%	2	25,00%
LAB 2.5 Syge	2	0,35%	0	0,00%
Unikke borgere	548	100,00%	186	37,04%

Disse borgere er blevet visiteret.

Målgruppe d.d.	Antal personer med kontaktforløb	Status d.d.
ArbmYD	47	8,58%
Ingen ydelse	13	2,37%
LAB 2.10 Selvforsø	1	0,18%
LAB 2.12 Uddannels	41	7,48%
LAB 2.13 Uddannels	12	2,19%
LAB 2.2 Kontanthjæ	194	35,40%
LAB 2.3 Kontanthjæ	34	6,20%
LAB 2.5 Sygedagpen	3	0,55%
I alt med aktivt kontakt	345	62,96%
Ophørt i kontaktforløbe	203	37,04%
I alt oprindeligt visitere	548	100,00%

Her ses deres status den: 15/07/15

Herunder ses brugen af nytteindsats i Aabenraa i 2014 og 2015.

Nedenstående tabel viser de tilbud, der er visiteret til i hele perioden. Tabellen viser endvidere i hvilket omfang, det er lykkedes borgerne at ophøre i kontaktføreløbet i kommunen. Det er ganske overraskende, at kapitel 10-tilbuddet, der blev oprettet i 2015 har bedre udslusningsgrad end nytteindsatsen og kun lidt mindre end særligt tilrettelagt forløb der kun blev brugt i starten af 2014. Det kan skyldes at der er mentorer tilknyttet tilbuddet.

	I alt påbegyndt	Percentage:	Ophørt i kontaktføreløbet	Andel ophørt
Kapitel 10-tilbuddet	189	27,67%	63	33,33%
Nytteindsats	425	62,23%	149	35,06%
Særligt tilrettelagt projekt	46	6,73%	19	41,30%
Virksomhedspraktik	23	3,37%	9	39,13%
Unikke borgere	548	100,00%	105	37,04%

Karakteristika for de visiterede borgere.

Udviklingen i antallet af forløb fordelt på køn og alder.

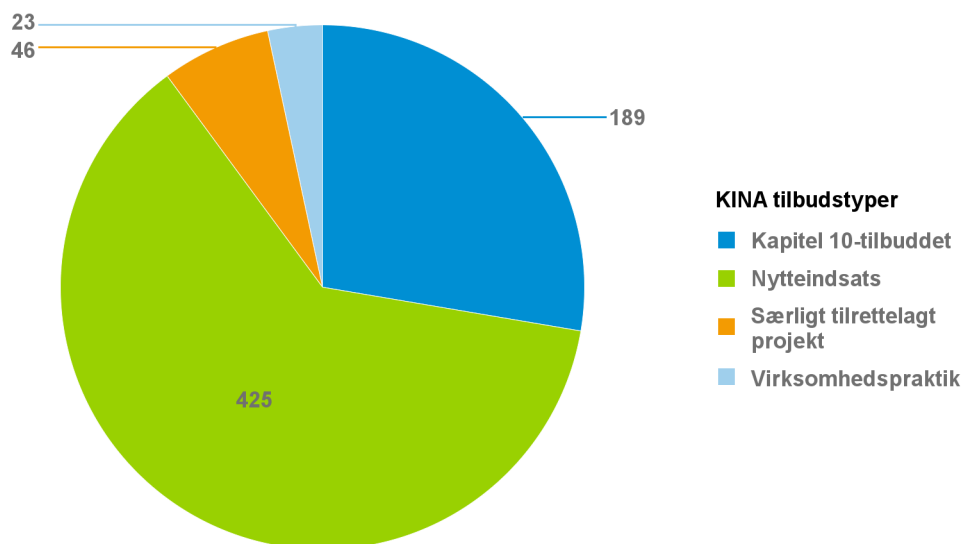
		JAN	FEB	MAR	APR	MAJ	JUN	JUL	AUG	SEP	OKT	NOV	DEC
Kvinde	2014	3	7	13	30	39	31	24	33	52	57	63	46
Kvinde	2015	33	48	59	72	76	60	55					
Mand	2014	16	27	23	40	51	43	34	46	48	44	45	37
Mand	2015	25	37	79	88	80	78	79					

Ingen aldershistorik		JAN	FEB	MAR	APR	MAJ	JUN	JUL	AUG	SEP	OKT	NOV	DEC
18 til 24 år	2014	1	1	1	3	7	11	11	7	7	13	10	8
18 til 24 år	2015	13	23	32	42	53	59	43					
25 til 29 år	2014		1	6	16	12	11	8	6	8	8	5	3
25 til 29 år	2015	5	9	23	30	29	24	15					
30 til 39 år	2014	7	14	8	15	24	20	11	21	30	24	29	24
30 til 39 år	2015	13	20	33	38	29	16	22					
40 til 49 år	2014	5	7	6	13	16	16	18	20	23	25	32	20
40 til 49 år	2015	9	16	22	18	20	15	27					
50 til 59 år	2014	6	10	12	18	23	10	5	17	28	27	28	27
50 til 59 år	2015	17	15	21	26	20	21	24					
60 til 64 år	2014		1	3	5	8	6	4	7	3	3	3	1
60 til 64 år	2015	1	2	7	6	5	3	3					
65+	2014							1	1	1	1	1	

Hvor udføres nytteindsatsen?

Herunder ses, hvor borgerne er blevet visiteret til. Herunder steder med mere end 9 forløb, og i figuren antal forløb i alt.

	Kapitel 10	Nytteindsats	Særligt tilrettelagt projekt	I alt - unikke borgere i hver kategori
KIS - kommunalt in-house service	189	16		196
Entrepenørgården		42		42
Kontanthjælpsprojekt "Busstoppe			46	46
Ældrecenter Lergården		16		16
Sygehus Sønderjylland - Aabenraa		13		13
Arwos Genbrugsplads Aabenraa		15		15
Rønshave Plejecenter		13		13
Værkstedet Montagen		13		13
Hjernecenter Syd - beskæftigelse		11		11
Næstmark		14		14
Møllemærsk Plejecenter		10		10
Kirketoftens Ældrecenter		10		10
I alt	189	169	46	343



Registrerede stillingsbetegnelser

Herunder ses de stillingsbetegnelser, der er registreret på borgerne (mere end 3 forekomster).

	I alt
-	229
pedelmedhjælper	141
pædagogmedhjælper	92
pedelmedhjælper	67
lager- og logistikmedarbejder	46
pædagogmedhjælper	34
#MULTIVALUE	30
lager- og logistikmedarbejder	23
køkkenmedhjælper	17
skovarbejder	12
omsorgsmedhjælper	11
omsorgsmedhjælper	10
skovarbejder	10
kontormedhjælper	8
rengøringsassistent	7

Rapportbeskrivelse

Rapport KINA Temarapport

Rapporten viser et statistisk billede af den kommunale nytteindsats og tilhørende tilbud. Følgende kilder er anvendt:

TE07302U Opera Aktivitet

TE07202U Opera Kontaktforløb

TE30302U Momentum Tilbudskatalog