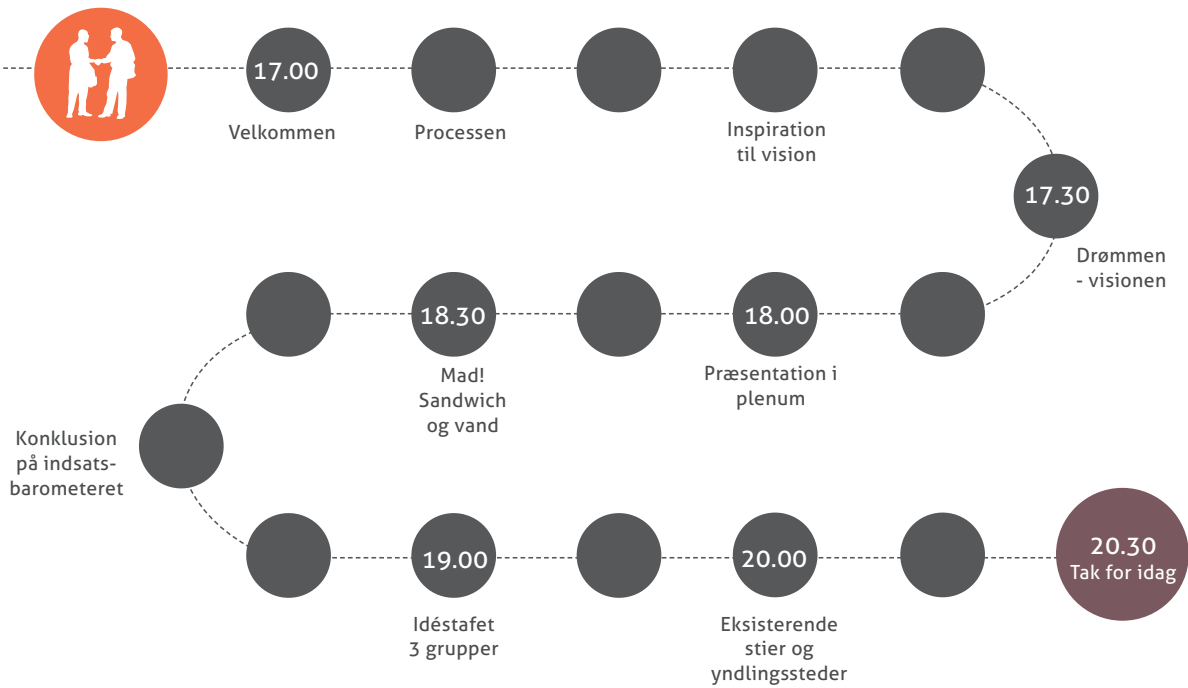




Opsamling

- workshop med
arbejdsgruppen
28.06.2017

Dagens program



Opsamling workshop

Workshop for borgerne i Grænsehallerne Kruså, onsdag den 10. maj 2017.

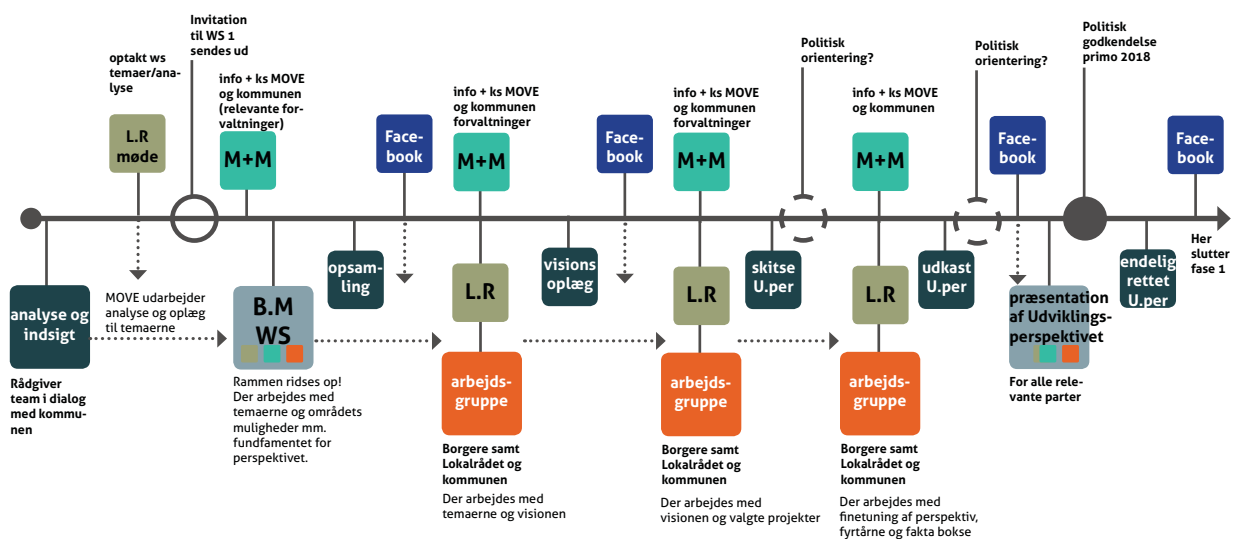
Aftenen startede med velkomst ved Magnus Olsen hvorefter Christina Olsen faciliterede workshoppen.

Der blev præsenteret et sammendrag af øvelsen "Salgstalen" samt øvelsen "Potentialer".

Deltagerne skulle komme med bud på deres vision for området, som blev præsenteret i plenum, hvorefter der skulle prioriteres i drømmene.

Efter maden præsenterede Christina konklusionen af Barometerøvelsen, hvor 6 indsatsområder blev valgt. Hertil skulle deltagerne besvare spørgsmål for at komme i dybden med indsatsernes muligheder.

Til sidst blev deltagerne bedt om at markere på kort, hvor deres yndlingssteder er, og hvor der er eksisterende stier.



Procesforløbet

Vision

Hvad skal jeres vision arbejde med?

Jeres fælles værdigrundlag.

Værdier, der er en fællesforståelse for og enighed omkring. Værdier, der kommunikeres både udadtil og internt i jeres område.

Spørgsmål:

- Hvad vil I være kendt for?
- Hvorfor vælger folk at bo netop her om 10 år?
- Hvorfor besøger folk området om 10 år?

Hvad vil I være kendt for?

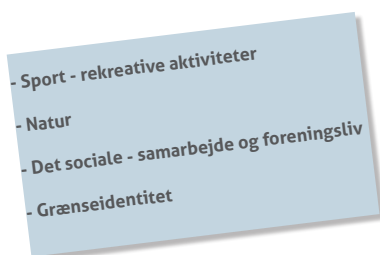
- Vi har noget historie/kultur (Frøslevlejren)
- Lyren - Navnet Piet Hein
- Godt og nært foreningsliv
- Sammenhold - Bevis det og bak op om det
- Den skønne natur
- Sammenhold - også over grænsen
- At Frøslev/Padborg, Bov, Smedeby, Kruså, Kollund, Sønderhav fremstår visuelt som en helhed. - fx samme bænke, blomster, Okser/grænsebom, kvarte cykelhjul

Hvorfor vælger folk at bo netop her om 10 år?

- Fordi vi er en perle og vi tager os af hinanden
- Det gode foreningsliv
- Idrætslivet
- Plads til både unge og gamle
- Her er landsbyfølelse
- 5 min til motorvejen
- vand, strand, skov og natur
- Spændende sport- og kulturcenter
- Gode skole og fritidstilbud
- Området er velegnet til vandre- og cykelture
- Her er indkøbsmuligheder og storbymiljø
- God lokal information
- God mulighed for at bosætte sig i nærhed af mange aktiviteter

Hvorfor besøger folk området om 10 år?

- Det kulturelle udbud
- Gendarmstien og den øvrige natur hvor man kan gå vandreture og tage på cykeltur
- Tæt ved grænsen og Flensborg
- En årlig kæmpe fest
- Vi er kendt for venlighed og god service
- Vi er kendt for den smukke natur og vores sociale sammenhold
- Besøge Bov Museum
- Frøslevlejren
- Møllesøen
- Friluftsscenen
- De kan besøge vores 3 naturområder
- cykelrute langs grænsen og Gendarmstien



Hvad er en vision?

En erklæring som beskriver, hvorledes området ønsker at fremstå og blive opfattet i fremtiden.



Hvad skal jeres vision arbejde med?

Jeres fælles værdigrundlag. Værdier, der er en fællesforståelse for, og enighed omkring, og værdier der kommunikeres både udadtil og internt i jeres område.

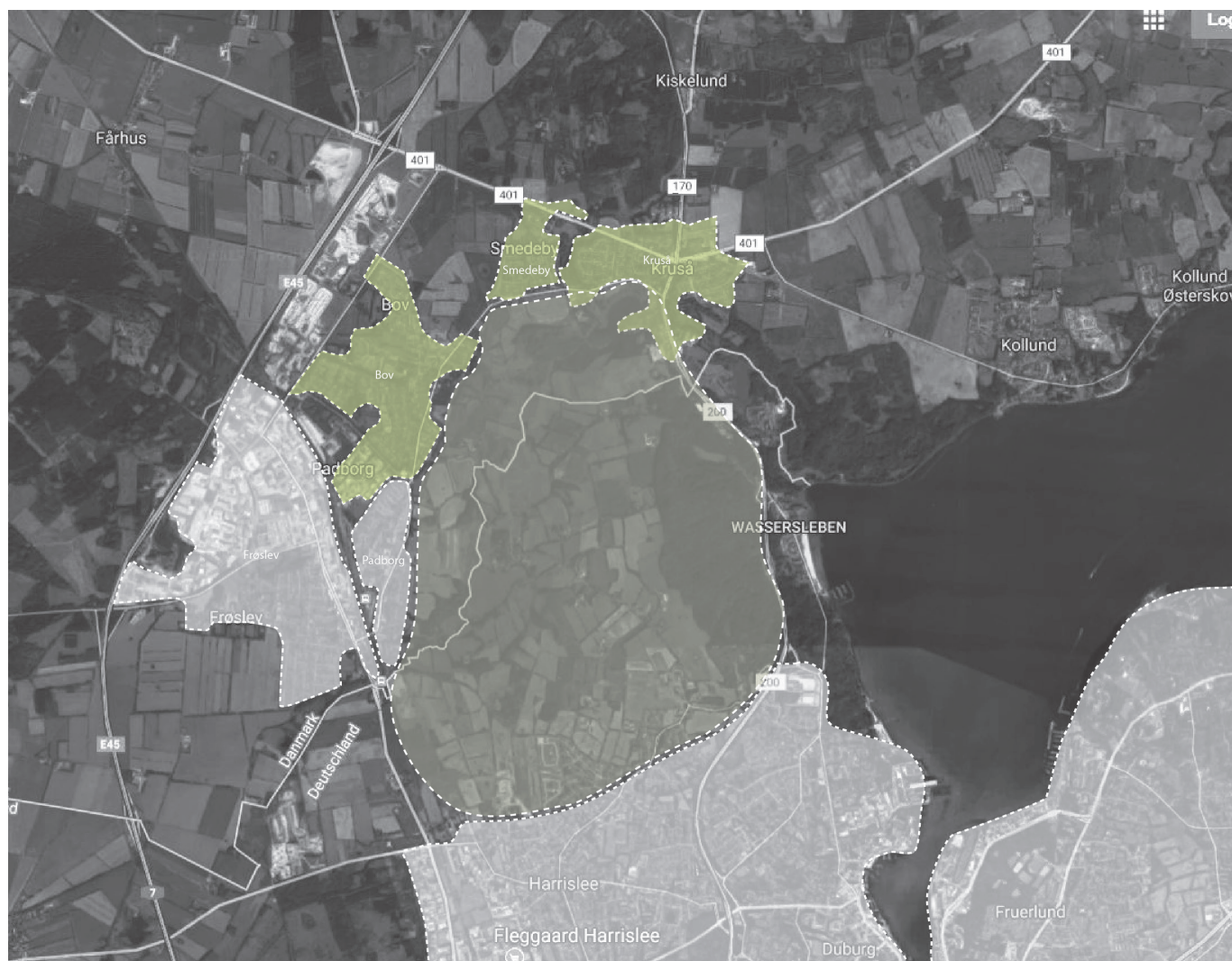
Visionsområde

Visionens omfang:

Ved fremlæggelsen af gruppernes arbejde med visionen, blev det hurtigt tydeligt, at visionen favner hele området fra Kruså til Frøslev. Og det mentale postkort, som borgeren i området forholder sig til, strækker sig henover grænsen og ned til Flensburg, som er deres naturlige storby, hvor lørdagsshoppeturen og biografturen ofte går hen.

Derfor bliver det vigtigt, at man både visuelt og med ord, tager det hele med fra Kruså i Danmark til Flensburg i Tyskland. "Det mentale postkort"

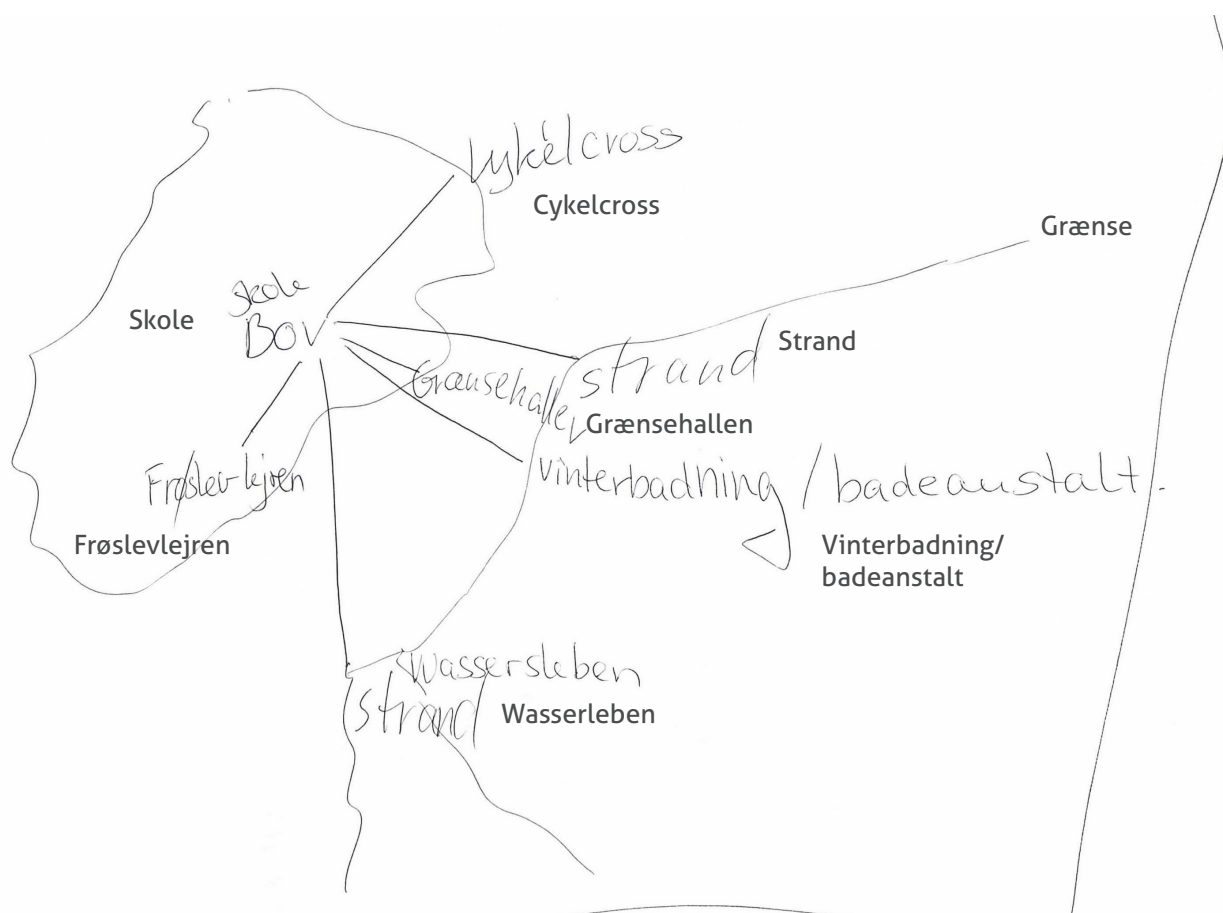
Oplæg til Mentalt Postkort



Ideer fra arbejdsgruppen:

Skabe et interaktivt kort eller hjemmeside, som favner hele området (i DK) med links til de Ty-ske. (der stilles spørgsmål ved om "gang i Bov" er rigtig da titlen er for begrænsende rent geografisk og mentalt ikke inkludere hele området)

Skitse fra arbejdsgruppen



Idéstafet

Deltagerne skulle igennem en Idéstafet over følgende indsatsområder, som er et resultat af indsatsbarometerøvelsen fra borgermødet i maj:

Sammenhæng på tværs

Møllesøen - sø, natur, gl. mølle
Grænsen, ankomsten ved Kruså
De offentlige rum og ankomsterne
Grænsehallerne
Lyreskoven

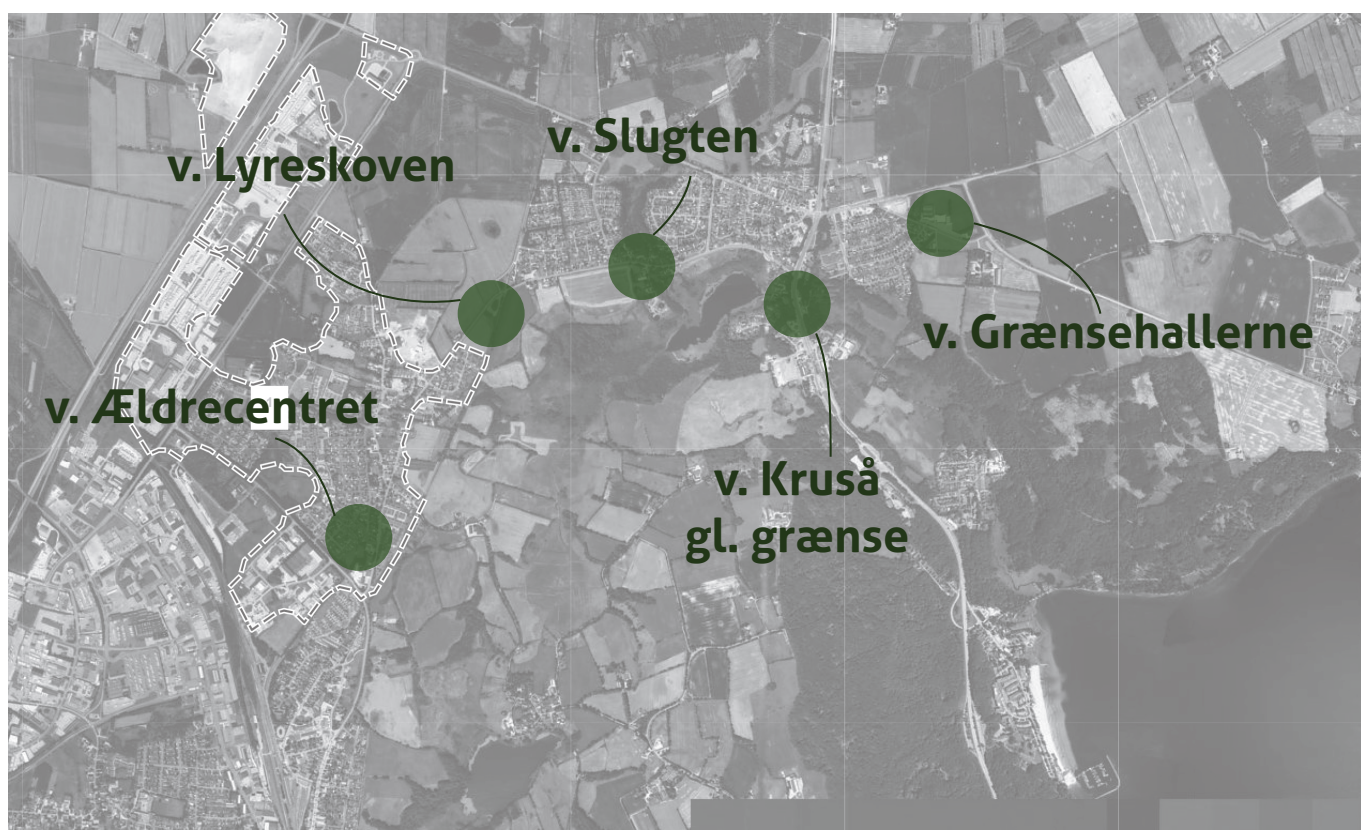
Sammenhæng på tværs

Hvad skabes sammenhæng på tværs?

- Oplyse diverse ting
- Danne broer på tværs gennem psykisk kontakt
- Møllesøen
- Fællesspisning
- Gendarmstien
- Cykelstier
- Vandrestier
- Digitalt kort
- Skulle der henvises til andre tilslutningsstier?

Hvordan styrkes sammenhængen fremadrettet?

- Events der tiltrækker mange folk
- Opholdsmuligheder
- Bedre oplysning om fællesarrangementer. Fx "Gang i Bov" - hjemmeside
- Reklame i Brugsen på skærm



Møllesøen

Hvordan styrkes identiteten og brugen af Møllesøen?

- Gangstier/broer - a la Tinglev Mose
- Vandcykler og kano
- Væk med de gamle bygninger
- Fiskeri Put N Take - Ørreder
- Springvand med lys
- Badesø
- Nybyggeri - ned med Møllen - Café forneden og lejligheder foroven
- Sammen med Kobbermølle - den historiske fortælling
- Bord-bænkemiljøer så man kan spise sin mad-pakke
- Husk at passe på naturen - pas på med for mange aktiviteter

Hvordan styrkes koblingen af søen til området?

- Plads til autocampere
- Opholdspladser
- Bord-bænke
- Shelters
- Flaskepost - muligheder ffra Niehuus til møllesøen til Flensborg Fjord
- Fortælling af fortiden "Historien"

Grænsen, ankomsten ved Kruså

Hvilken oplevelse skal de besøgende have?

- På Flensborgvej kommer en pillon + Padborg!
- Vær imødekommende overfor det nye
- Sammenhold mellem menneskene
- Plads til alle
- Se vores områdes lokale vartegn
- Man skal føle sig velkommen til vores område og tiltale følelserne. Samme i Padborg grænse
- Man bliver nysgerrig på at lære området at kende
- Store skilte med "Moin moin" - både i Kruså og Padborg
- Skur/campingvogn med is/vafler/souvenirs + kort om området pga manglende turistkontor
- Danmark skal forbindes med at være hyggeligt

Hvordan kommer man på tværs, til fods og på cykel?

- Passage
- Gendarmstien
- Cykelstien
- Skiltning
- Forbindelsen mellem Møllesøen og Kobbermøllen (hele området) - Fortælling om kobberets historie
- Synliggørelse af naturstierne i området

De offentlige rum og ankomsterne

Hvilken stemning skal de offentlige rum og ankomsterne formidle?

- Natur og wellness
- Turistområde
- Gode toiletforhold
- Skiltning og infoskilte - Tysk, Engelsk og dansk
- Vedligeholdelse af offentlige stier
- Digital velkomst
- Ny App til området

Hvor kan man med fordel forskønne?

Her markeres med stickers på luftfoto

1. Pauseplads
 2. Flensborgvej + krydset
 3. Tørsbølbanen
 4. Parkeringsplads ved Bov Kro
 5. Dyr kan med fordel afgræsse området
 6. Vedligeholdelse af Rådhusstien
 7. Transitgården bruges til parkeringsplads for autocampere (pendant Møllesøen)
- NB - Skovlegepladsen i Frøslev Plantage



Grænsehallerne

Hvis hallerne er jeres naturlige mødested i hverdagen, hvad skal området så kunne?

- Gode p-muligheder, gerne gemt væk så forsiden bruges til noget aktivt
- Flytte opvisningsbaner mellem hal 1 + hal 2 så man kan se lige ind. Mulighed for salg af is mm udenfor.
- Rumme kunst/musik/indendørs teater. Skal også være mindre arrangementer som måske placeres på intimestederne i området
- Gode busforbindelser i området
- Tiltrække alle generationer
- Modeshows
- Ikke kun sportsaktiviteter. Det kan være værksteder på tværs af alle aldre fx syning, strikning, madlavning e-sport mm.
- Forsamlingshus/kulturhus
- Mulighed for bespising

Hvilke hverdagskulturelle funktioner kan man med fordel placere ved hallerne?

- Vandrende kunst
- Hverdagskunst
- Fotoudstilling
- Patchwork
- Gerne kunst af lokale kunstnere
- Grænseudstilling
- Vandrehjem
- Koncerter
- Ordentlig stadion - hyggelige områder - siddepladser
- Fodboldgolf
- Grøntmarked med salgsboder ude og inde
- Ungdomsklub
- Familiearrangement
- Fælles spisning

Lyreskoven

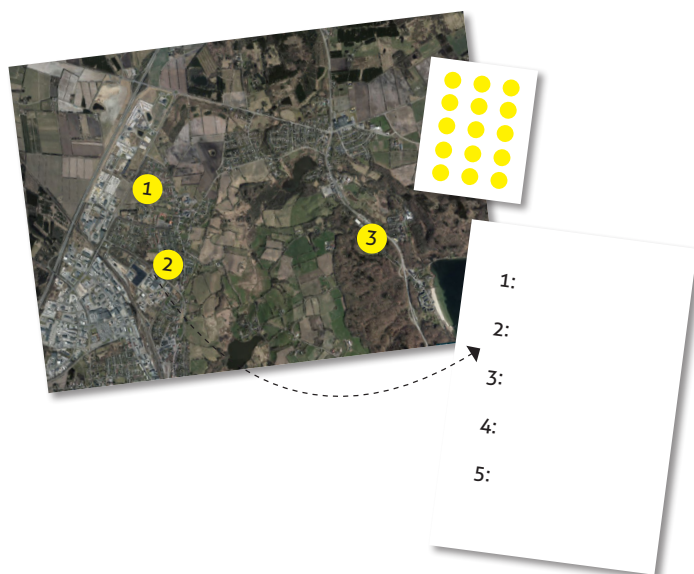
Hvordan kan Lyreskoven udvikle sig som aktiv for både skolebørn og beboere i området?

- Projektet er godt i gang allerede
- Historiske mindesmærker - Oplysning på opslagstavle
- Orienteringsløb i samarbejde med Gendarmstien
- Familiesheltere så cyklende + vandrende kan overnatte
- "Mandehørm"-løb + "Tøsefræs"
- Skraldespande
- Familiearrangementer: Rundbold, turneringer, madkurvedage, legeplads til mindre børn- evt. flytning af den eksisterende i Smedeby
- Lave forbindelse mellem legepladser



Eksisterende stier og yndlingssteder

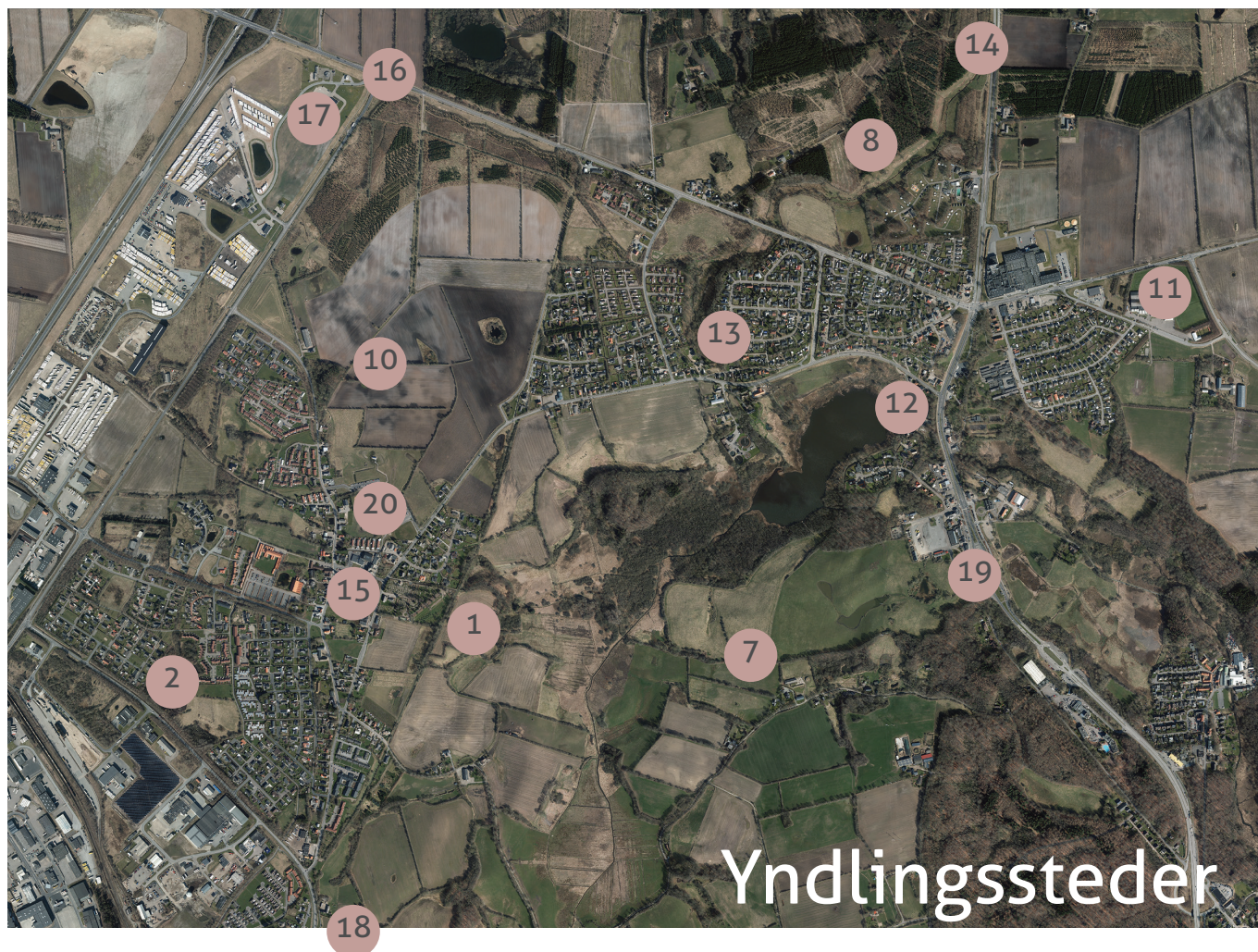
Deltagerne har markeret de eksisterende stier i området.



Deltagerne har markeret deres yndlingssteder og beskrevet.

1. Vældkildeforste + sti til Møllesøen
2. Moser mellem Ellundvej/Nyhusvej (søen)
3. Søndermose området i Padborg (er ikke på kortet)
4. Skomagerhus (broen - er ikke på kortet)
5. Kollund Østerskov - søerne. (Er ikke på kortet)
6. Kollund lille strand - bade
7. Udsigt fra Gendarmstien over Møllesøen
8. Den urørte skov (Savværksvej)
9. Udsigt over Nyhus sø ved friluftsscene. (Er ikke på kortet)
10. Lyreskovstien
11. Grænehallerne
12. Møllesøen
13. Smedeby Grube
14. "Verdens ende" - Skotsk højlandskvæg
15. Bov Kirke - dag og nat
16. Lyren skulptur
17. ITD Bygning
18. Oldemorstof
19. De gamle tolderbygninger - flere steder, også i Padborg
20. Lyreskovsskolen

Derudover friluftscenen og Torvecentret.



Udarbejdet af MOVE arkitektur ApS
Nørregade 65
6700 Esbjerg

i samarbejde med Aabenraa Kommune
og borgerne i området.
Juni 2017

MOVE