

Ny sundhedsprofil for Region Syddanmark

Lancering den 6. marts 2014

Region Syddanmark inviterer til lancering af sundhedsprofilen "Hvordan har du det? 2013"

Mere end 36.000 borgere har deltaget i undersøgelsen bag sundhedsprofilen.

Lanceringen sker den 6. marts 2014 kl. 16 – 19 i Torvehallerne i Vejle.

Kom og få svar på

- Hvordan står det til med borgernes sundhed i regionen og i din kommune?
- Hvordan har sundhedstilstanden i regionen udviklet sig siden 2010?
- Hvordan kan vi anvende sundhedsprofilen i forebyggelsesarbejdet?

Målgruppe

Arrangementet er primært målrettet politikere, direktører og chefer på sundhedsområdet i kommunerne og i Region Syddanmark.

Tilmelding

Tilmeld dig konferencen på

www.regionsyddanmark.dk/sund2013

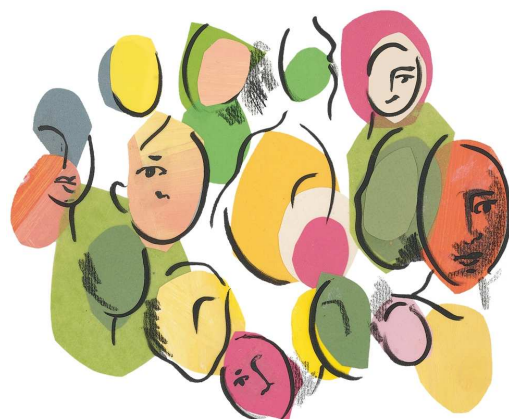
Tilmeldingsfristen er **den 7. februar 2014**.

Mere information

Kontakt konsulent Ingvild Gundersen Little

Mail: igl@rsyd.dk

Telefon: 2920 2052



Sundhedsprofilen "Hvordan har du det?"

Den landsdækkende sundhedsundersøgelse "Hvordan har du det?" er gennemført to gange. Første gang i 2010 og senest i 2013. Formålet med undersøgelsen er at have sammenlignelige sundhedsprofiler for landets kommuner og regioner.

Oplysningerne i sundhedsprofilen er unikke og kan ikke hentes i registre. Derfor er sundhedsprofilen et værdifuldt værktøj til arbejdet med forebyggelse og sundhedsfremme i kommuner og regioner.

Læs mere om sundhedsprofilen på www.regionsyddanmark.dk/sundhedsprofil

Ny sundhedsprofil for Region Syddanmark

Lancering den 6. marts 2014

Program

- 15.30 – 16.00 Ankomst: Kaffe, kage, frugt
- 16.00 – 16.15 **Velkomst**
Regional politiker
- 16.15 – 17.45 **Syddanskernes sundhed 2013 og udvikling siden 2010**
Professor Knud Juel, Statens Institut for Folkesundhed, Syddansk Universitet
Lektor Peter Lund Kristensen, Region Syddanmark
- Drøftelse blandt deltagerne*
- 17.45 – 18.00 **Pause**
- 18.00 – 18.50 **Anvendelse af sundhedsprofilen i forebyggelsesarbejdet**
Lisbeth Holm Olsen, Center for Forebyggelse i praksis, KL
- Drøftelse blandt deltagerne*
- 18.50 – 19.00 **Afrunding**
Regional politiker
- 19.00 Gå-hjem-sandwich

