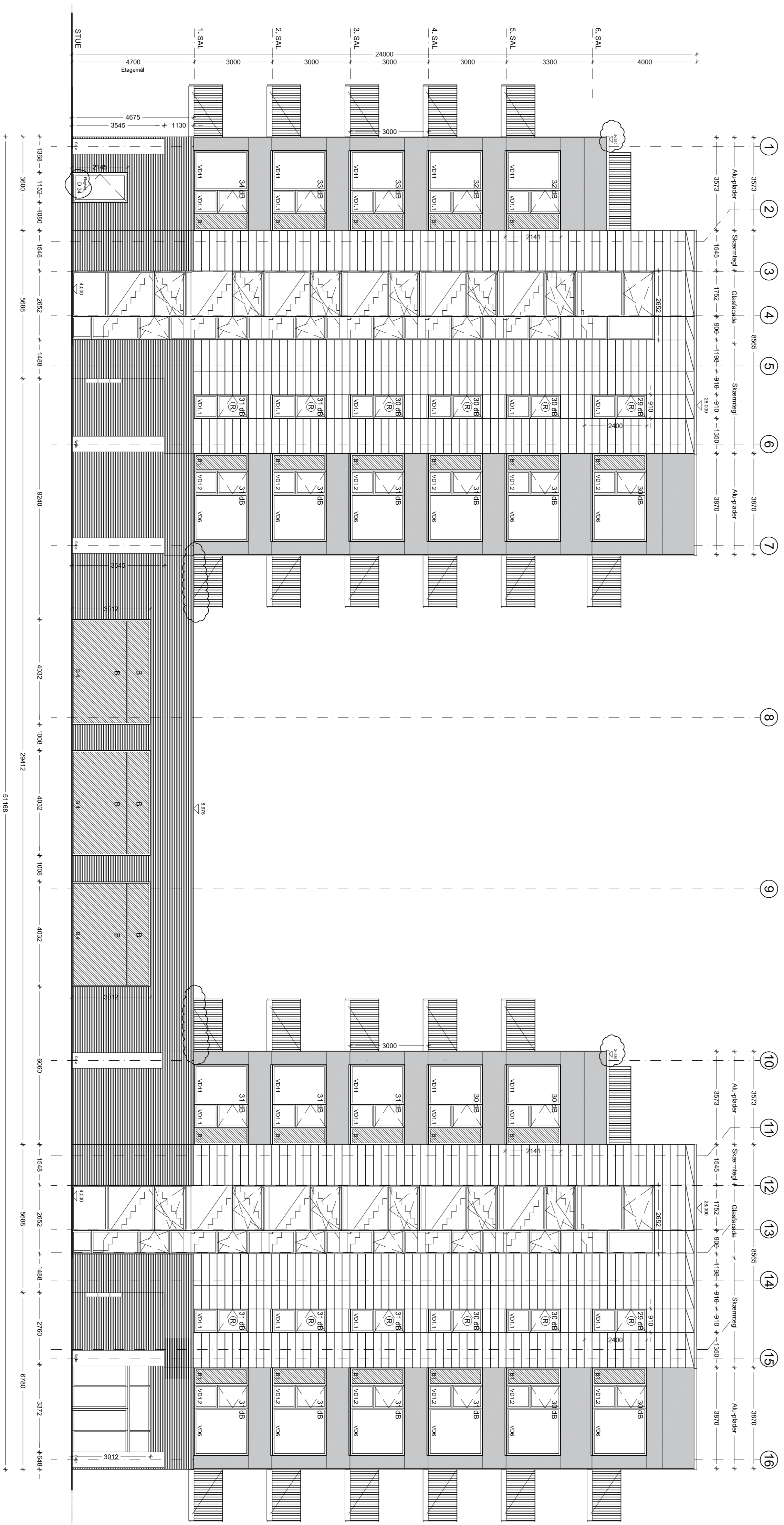


### BILAG 3

Forvaltningens bemærkninger:

Facade mod kommende Gasværksvej som ansøgt. Grå vinduer i stueplan/ bygningstypen viser ønskede emaljerede ruder i "falske vinduer" med gennemgående bagmur bagved.



K01\_H2\_N031

C

- Signaturforklaring
- Mursten
  - Skærmtegl h = 300 mm
  - Skærmtegl h = 400 mm
  - Ali-plader
  - Blandparti
  - Redningsåbning
  - 30 dB Lydkrav vinduer (Rw + CTR)

SUPPLERENDE OPLYSNINGER SE OGSÅ:  
FACADEDETALJER, TEGNING K01\_H2\_N030  
OVERSIGT VINDUER, TEGNING K01\_H2\_N072 - N074  
MAL AF SKÆRMTEGL ER MODULMÅL.  
TILPÅSSNINGER SKÆRMTEGL/FACADEALTANOPLYVING KOORDINERES MLM. STB, ING. OG ALTANLEVERANDØR.  
BRYSTNINGSHJULDER OG SIKKERHEDSGLAS EFTER GÆLDENDE REGLER.  
DILATATIONSHJULDER I.H.T. INGENIØR  
ALLE OPLYSNINGER VEDR. KRÆV. TIL LYDISOLERING OG BRANDKRAV SE OGSÅ BRANDSTRATEGI OG LYP-STRATEGI FRA INGENIØREN.  
NB: ALLE MAL KONTROLLERES PÅ STEDET

REV	INDT	BEGR	INDHOLD	DATUM	REVISOR
01	INDT	BEGR	Opfølgning på tidligere kommentarer fra STB	2017/12/14	C
02	INDT	BEGR	Indsendelse af projektforslag	2017/12/14	B
03	INDT	BEGR	Sammenligning med tidligere projektforslag	2017/12/14	A

HOVEDPROJEKT		PROJEKTNUMMER 1118025	
Facader - bygning A og B Syd	K01_H2_N031	OPRETTER DATO	2017/12/14
		MÅL	1:100
		OPRETTER	DAVID
		REVISOR	DAVID
		REVISOR DATO	2017/12/14
		REVISOR	DAVID

STB BYG 1 SWECO ARCHITECTS MIRÅS

CIMBRRA PARKEN, AABENRÅA  
ARKITEKTUR 24 DK-7100 VJELDE  
BYGGERIET 5 DK-2400 KØBENHAVN NV  
SWECO ARCHITECTS A/S ESBJERG BRØDRE 50 DK-6700 ESBJERG  
MIRÅS A/S TLF. +45 39 19 00 00 WWW.MIRÅS.DK  
TLF. +45 37 22 22 22 WWW.MIRÅS.DK