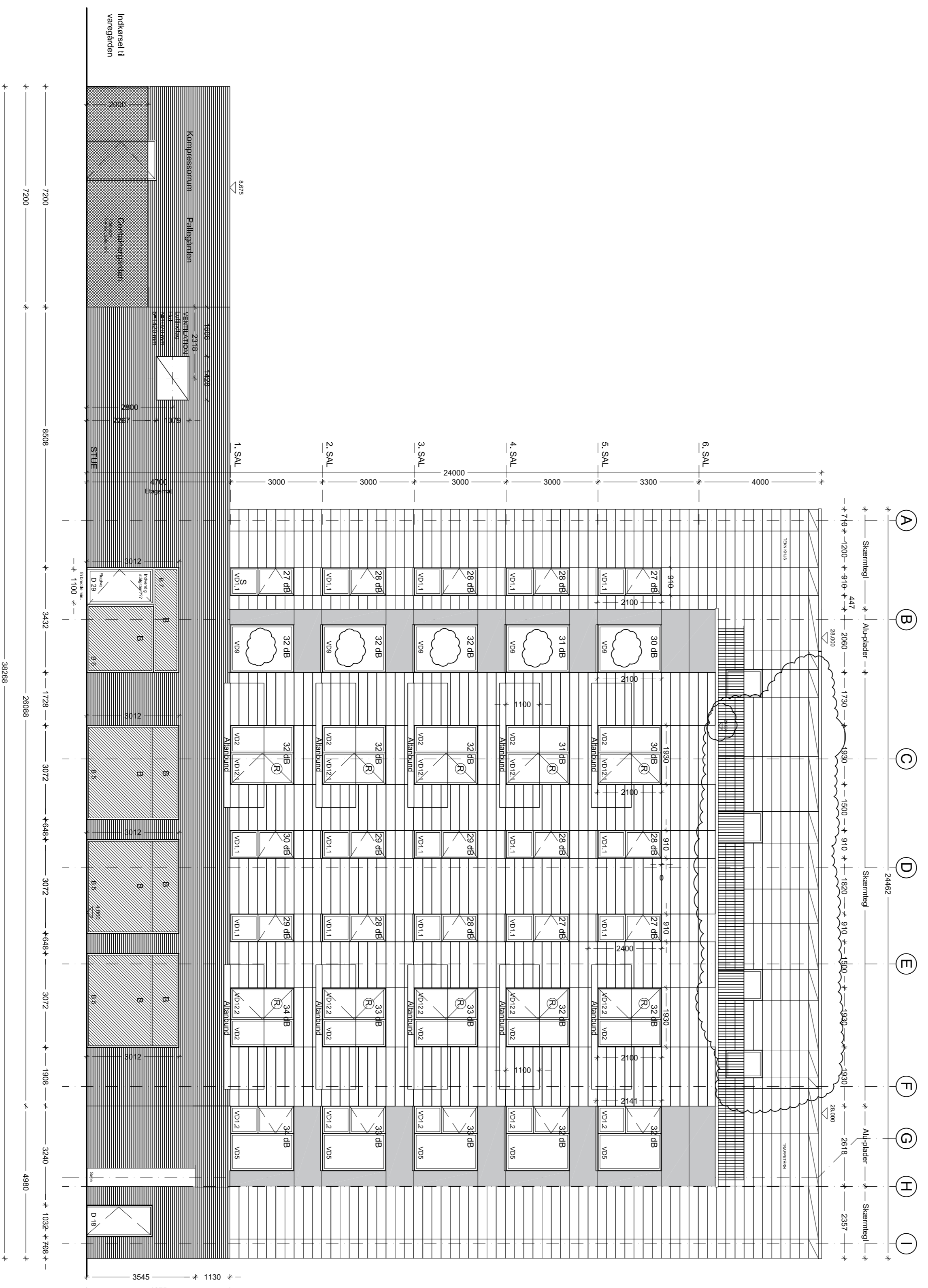


BILAG 4
Forvaltningens bemærkninger:
 Facade mod Haderslevvej som ansøgt. Grå vinduer i stueplan/bygningsbasen viser ønskede emaljerede ruder i "falske vinduer" med gennemgående bagmur bagved.

K01_H2_N033
 C



- Signaturforklaring**
- Mursten
 - Skærmtegl h = 300 mm
 - Skærmtegl h = 400 mm
 - All-plader
 - Blændparti
 - Redningsåbning
 - 30 dB Lydkrav vinduer (Rw + CTR)

SUPPLERENDE OPRYSNINGER SE OGSÅ:
 FACADEDETALJER, TEGNING K01_H2_N030
 OVERSIGT VINDUER, TEGNING K01_H2_N072 - N074
 MAL AF SKÆRMTEGL ER MODULMÅL.
 TILPASNINGER SKÆRMTEGL/FACADEALTANOPLYVING KOORDINERES MLM. STB, ING. OG ALTANLEVERANDØR.
 BRYSTNINGSHJULDER OG SIKKERHEDSGLAS EFTER GÆLDENDE REGLER.
 DILATATIONSLUGER I.H.T. INGENIØR

ALLE OPRYSNINGER VEDR. KRÆV. TIL LYDISOLERING OG BRANDKRAV SE OGSÅ BRANDSTRATEGI OG LYD-STØJNOTAT FRA INGENIØREN.

NB: ALLE MAL KONTROLLERES PÅ STEDET

IS	MF	Gråhalsklopper, halvdekket komponent fra STB	2017.03.01	C
IS	MF	Isolerende vinduer, emaljeret bagmur bagved	2017.03.01	B
ISQ1 NET	MF	Skærmtegl, modulbaseret	2017.03.07	A
ISQ2 NET	CONCRETE	ISOLERINGSTEKT	RENDERET DATO	RSQ

CIMBRRA PARKEN, AABENRÅA

HOVEDPROJEKT

PROJEKTNUMMER	1118025
Facader - bygning A Vest	K01_H2_N033
NET	MAL
CONCRETE	OPRETTER DATO
IS	1100

STB BYG A/S	ARKITEKTUR 24	DK - 7100 VEJLE	TEL: +45 70 87 17 87	WWW.STBBYG.DK
SWECO ARCHITECTS A/S	BYGDESTREK 5	DK - 2400 KØBENHAVN NV	TEL: +45 39 19 00 00	WWW.SWECO.DK
BRMS A/S	ERLEBJERG BRUG 30	DK - 6700 ERLEBJERG	TEL: +45 87 22 22 22	WWW.BRMS.DK

SIBBYG **SWECO ARCHITECTS** **MIRRAS**