

## Udvendige trapper mv.

Vedligehold  
Afvisersten

M

### Udvendige trapper

Udvendige trapper er en praktisk foranstaltning såvel som et vigtigt arkitektonisk element.

Trappe løb, trappesten eller trædesten danner overgang mellem huset og gadens belægning. Den skal således i materiale og udformning tilpasses gadebelægningen, husets sokkel og husets facade.

Udvendige trapper kan være af granit, sandsten, ølandssten, mursten eller beton. Ofte bæres trappens trin af murede vanger. Ved trapper med flere trin ses gelændere i støbe- og/eller smedejern.

De skader der oftest ses på trapper skyldes salte der optages fra jorden eller vejsaltning. Saltene forvitrer mursten, sandsten, støbejern og smedejern. Når saltene krystalliserer, vokser de og sprænger skaller af trin, vanger eller fuger. Salte holder på fugten og kan få jern til at rustne og tære.

I mursten og beton giver fugt frostsprængninger, hvorved trappen kan slå revner. Vand i disse revner vil medføre flere følgeskader. Derfor frarådes det også at salte nær trapper.

Trapper og trin kan få sætningsskader hvis fundamentet synker eller de nederste materialer forvitrer. Sætninger kan medføre at de vandrette flader får bagfald, så regnvand lægger sig på fladen og kan trænge ind i murværk og fuger.

Udvendige trapper til kældre blev traditionelt dækket af et lille skur eller en stormlem. En afdækning med skråstillede lemme, der hviler på trappens vanger yder den bedste beskyttelse for trappen og nedgangen, idet regnvand og bortfaldne blade holdes væk fra trappen.

### Vedligehold

Trappens fuger bør holdes under opsyn og udbedres hvis der opstår skader. Hvis et trin har sat sig og har fået tilbagefald skal det rettes op igen. Gamle trin bør altid genbruges.

Er nyhugning nødvendig anbefales det, at finde genbrugssten i tilhugget granit eller marksten. Hvis dette ikke kan skaffes, bør stenene hugges så der opstår et harmonisk udseende mellem husets facade og gadens belægning.

Natursten er at foretrække som trædesten og trappetrin.

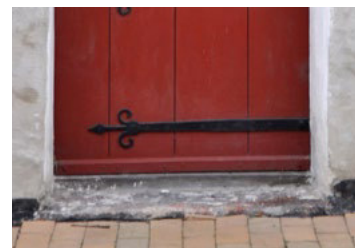
Ved huse fra omkring år 1900 ses dog også støbte og murede trapper.

### Afvisersten

Afvisersten er en sten, oftest en marksten eller mindre sten i granit, der beskytter hushjørner og porthjørner mod påkørsel. Hvor der findes afvisersten, bør stenene bevares. Stenede er ofte malede i samme farve som sokler.



Vestergade 19. Trædesten.



Gildegade 5. Trædesten.



Kirkepladsen 6. To trin i natursten.



Gildegade 18. To trin der ligger 'i murværket' så de ikke skyder sig ud på gaden.



Nybros 14. To trappetrin i granit.



Fiskergade 1. To trappetrin i granit.



Kældernedgang med afdækning af skråstillede lemme, der hviler på trappens vanger.



Eksempler på afvisersten.