

Fundament:

Bundrem 75 x 150 mm i trykimprægneret træ klasse A (endnu mere holdbart end lærketræ)
Betonfliser som underlag for den trykimprægnerede bundrem

Ydervægge:

Bjælker med fer + not, 70 x 132 mm, ovntørret **gran** fra Lapland i Nordsverige *)

Tilskåret jævnfør tegning samt imprægneret i eget moderne anlæg.

18 bjælker i højden

Stolper med skruefals 45 x 120 mm pr 100 cm under hvert spær + ved hver dør-/vinduesåbning

Limtræs bjælker over de brede åbninger i facader

Løsholder over og under et vindue

Tilhørende skruer og søm

Tagkonstruktion 24 grader beregnet til tungt tag

82 cm skrå udhæng i facader og 95 cm udhæng i gavle:

Gitterspær 24 grader

Udhængsspær

Vinkler til spærforankring

Lægter til vindafstivning

Dublering af lægter til forstærkning af det store gavludhæng

Betontagsten med vindskedesten og tilbehør, farve sort

Klemlister trykimprægneret 25 x 50 mm

Undertag komplet, diffusionsåben

Lægter T1 38 x 73 mm, dog nederst som kile 62 x 195 mm

Tagrende i zink med nedløb og tilbehør

Fibercement vedligeholdelsesfri 6 mm **grå** med indfarvede skruer til stern- og vindbeklædning

Alternativt træ natur eller trykimprægneret

Udhængsbrædder 21 x 95 mm natur

Tilhørende søm og skruer

1 stk vindue med 2-lags rude

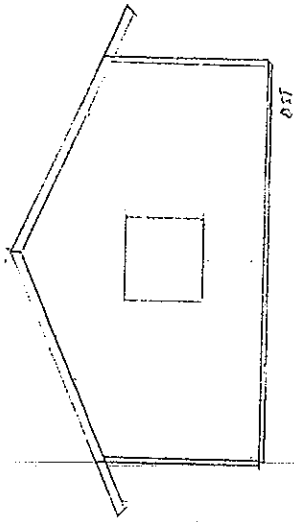
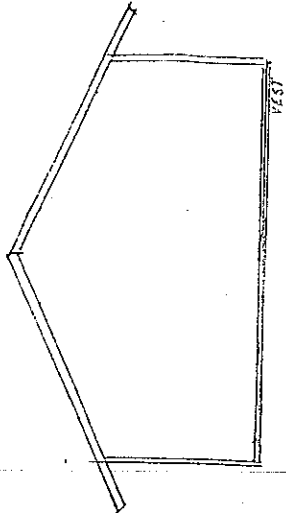
Ingen beklædning af lofter, men synlige spær

***) Ydervægsbjælkernes træ-kvalitet og herkomst:**

Husets holdbarhed er særdeles lang, fordi ydervægsbjælkerne er **70 x 132 mm ovntørret gran** fra Lapland i Nordsverige, 800 km nord for Stockholm. Dette dokumenteres ved at hver bjælke i den ene ende er påstemplet fra savværket.

Træet har helt tætte årringe, hvorved træet er hårdt og lettere skyr vejr og vind.

Denne særdeles høje trækvalitet, kombineret med savværkets ovntørring af træet og vores vacuum-imprægnering efter tilskæringen samt jeres løbende vedligehold indeholdende et farvepigment, gør at bjælkehuset kan holde i generationer.



1/0
390

B. THGE MANN
 CHRISTIAN
 PANBO
 Egelund 5
 DK - 6200 Asserua
 Tel.: 74 62 66 74

