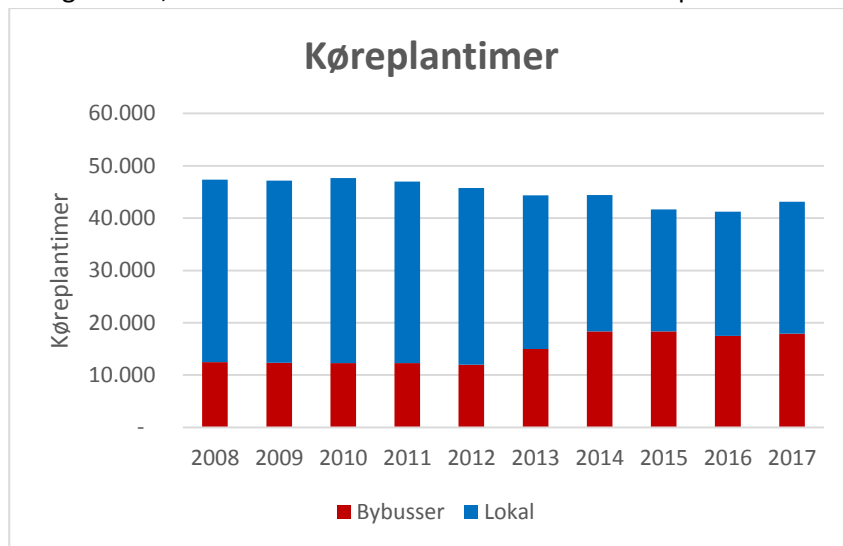


**FAKTA-ARK**  
**om Sydtrafiks kørsel**  
**i Aabenraa Kommune**

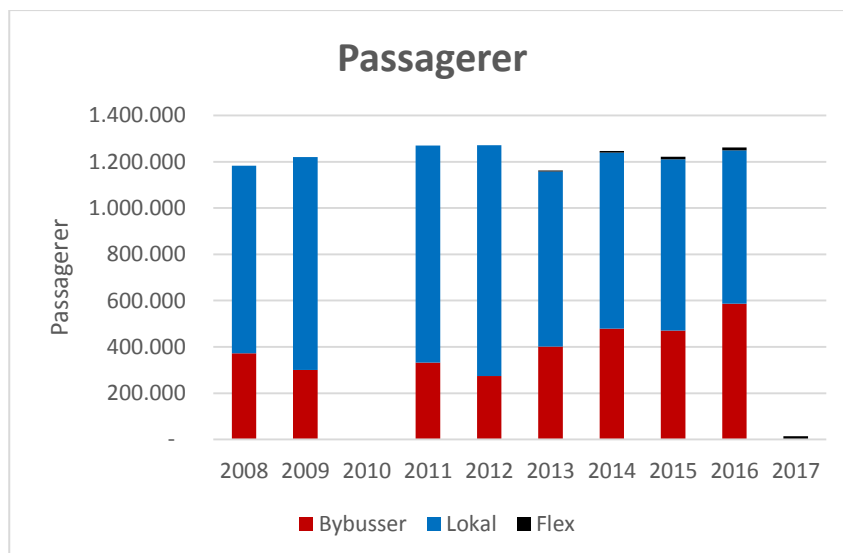
### Udbuddet af kollektiv bustrafik i kommunen

En målestok, for hvor stort udbuddet af kollektiv trafik er, er antallet af køreplantimer pr. år – altså hvor mange timer, der kører busser i rute rundt i kommunen pr. år.



### Passagerer

Normalt er der en sammenhæng mellem udbuddet af kørsel (køreplantimer) og antallet af passagerer. Det ser også i nogen grad ud til at være tilfældet for Aabenraa Kommune. Stigningen i køreplantimer og passagerer i bybusserne skyldes bl.a. omlægningen i sommeren 2013, hvor Rødekro blev bybusbetjent. Ændringen skete ved at flytte timer fra lokalkørsel til bybuskørsel.



### **Sydtrafiks buskørsel i Aabenraa**

Sydtrafiks nuværende buskørsel i Aabenraa Kommune består af en række regionale ruter (der bestilles og betales af Region Syddanmark), mellembusruter (der bestilles og betales af Aabenraa Kommune evt. sammen med en nabokommune) samt bybusser og andre kommunale ruter (der bestilles og betales af Aabenraa Kommune):

#### **Regionalruter (der bestilles og betales af Region Syddanmark)**

- 110 Sønderborg – Padborg/Flensborg
- 112 Sønderborg – Aabenraa (Aabenraa delfinansierer ture til Felsted)
- 116 Aabenraa – Tinglev – Tønder
- 123 Aabenraa - Haderslev
- 124 Aabenraa - Løgumkloster - Skærbæk
- 125 Aabenraa - Toftlund - Ribe
- 128 Aabenraa - Gråsten
- 900X Sønderborg - Vejle
- 915X Aabenraa – Esbjerg

#### **Mellembusruter (der medfinansieres af Aabenraa Kommune):**

- 220 Aabenraa – Kruså – Padborg
- 227 Aabenraa - Tinglev/Klipleve

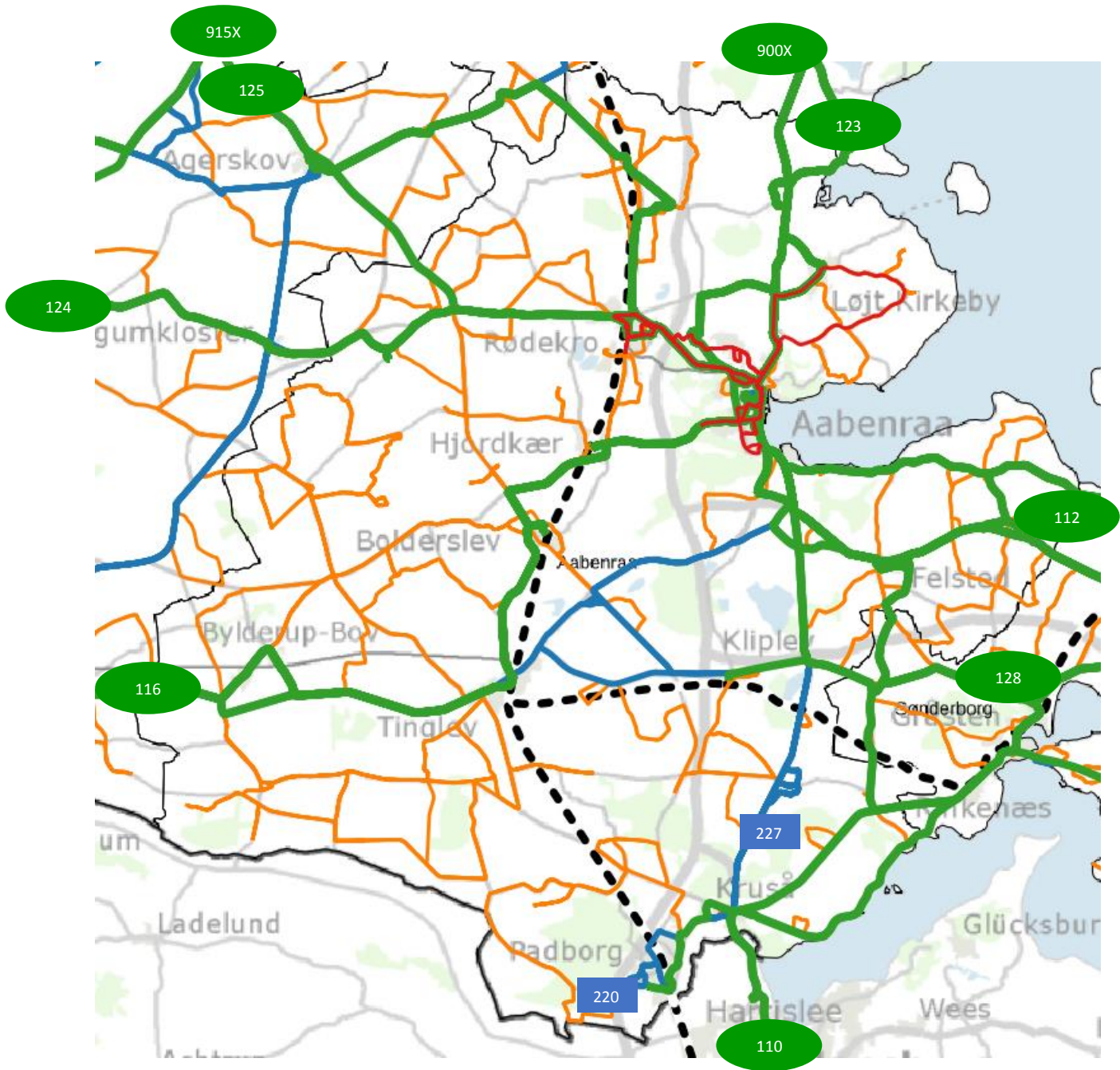
#### **Bybusser (der bestilles og betales af Aabenraa Kommune)**

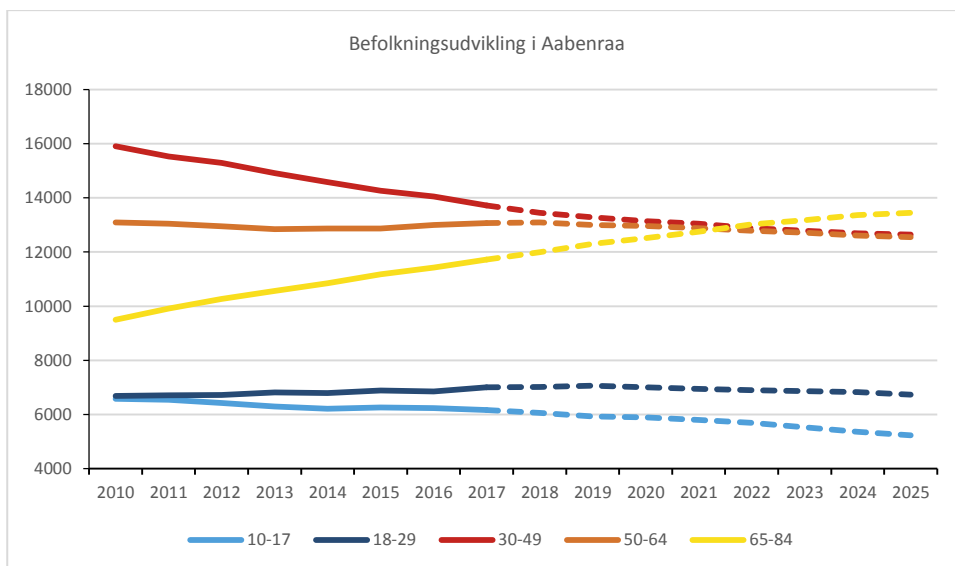
- 1 Busstationen – Sygehuset – Rødekre
- 2 Busstationen – Rødekre
- 3 Busstationen – Barsmark – Løjt Kirkeby
- 4 Busstationen – Stegholt – Rådhuset
- 5 Busstationen – Tøndervej

#### **Kommunale ruter (der bestilles og betales af Aabenraa Kommune)**

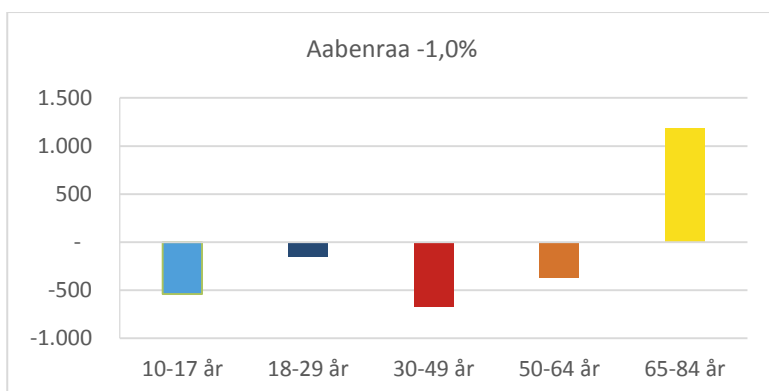
- 641 Felsted – Søgård – Lundtoft – Klipleve - Bjerndrup
- 642 Felsted – Skovbøl – Varnæs – Bovrup - Grøngrøft
- 645 Varnæs – Naldtang – Blåkre – Bovrup
- 654 Løjt – Barsmark – Dyrhave – Nørby – Genner
- 655 Skolekørsel Aabenraa by
- 656 Stubbæk – Styrtom – Vingelhøj – Sdr. Hostrup - Torp
- 661 Padborg – Fårhus – Pluskær – Bov - Kruså
- 662 Kruså – Vilsbæk – Holbøl – Hokkerup
- 665 Kruså – Sønderhav – Rønshoved – Hokkerup – Holbøl
- 670 Bylderup – Sottrup – Bredevad – Hajstrup – Bylderup - Rens
- 671 Rens – Lille Jyndeved – Store Jyndeved – Burkal - Bylderup
- 673 Tinglev – Uge – Bolderslev
- 674 Tinglev – Smedager - Bolderslev
- 675 Tinglev – Terkelsbøl – Ravsted – Øster Højst
- 676 Tinglev – Sofiedal – Broderup – Bajstrup
- 678 Kravlund – Rens – Bolderslev - Aabenraa
- 679 Ravsted – Fogderup – Bedrevad – Bylderup
- 682 (Kalvø -) Genner – Hovslund – Rødekre
- 685 Hovslund Skole – Ø. Løgum – Hovslund – Rugbjerg
- 691 Hjordkær – Rise – Rødekre
- 693 Helleved – Kassø – Sdr. Ønlev – Hjordkær
- 697 Øbening – Horsbyg – Kamp – Helleved
- 698 Helleved – Klovtøft – Nørre Hostrup - Rødekre

*Hertil kommer eventuel egen kommunal skolebuskørsel*





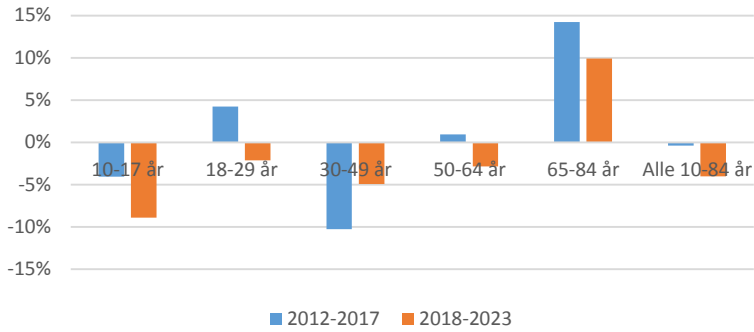
Figur 0:1 Antal indbyggere fordelt på aldersgrupper  
Kilde: Danmarks Statistik



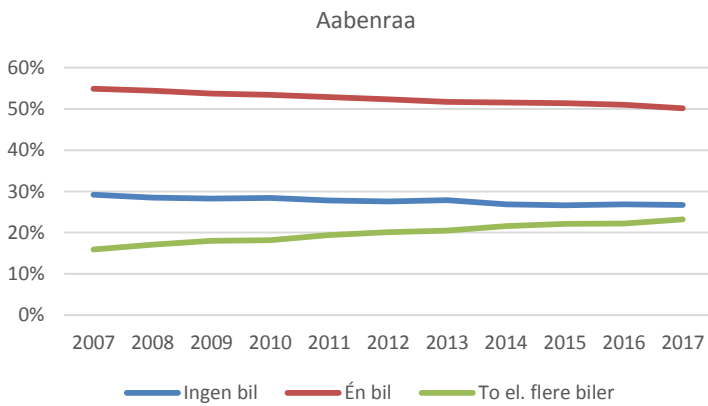
Figur 0:2 Befolkningsudvikling 2018-2023  
Kilde: Danmarks Statistik.

	2010	2011	2012	2013	2014	2015	2016	2017	Tilvækst 2010-2017	
										Antal
580-00580 Aabenraa Kommune	59.978	59.795	59.600	59.208	58.970	58.904	58.869	59.003	-975	-1,6%
580-10210 Rødekro	6.135	6.098	6.122	6.127	6.123	6.139	6.094	6.088	-47	-0,8%
580-10211 Løjt Kirkeby	2.208	2.244	2.251	2.269	2.253	2.282	2.270	2.308	100	4,5%
580-10212 Hjordkær	1.706	1.695	1.657	1.677	1.654	1.664	1.634	1.617	-89	-5,2%
580-10213 Aabenraa	15.806	15.760	15.744	15.750	15.814	15.856	15.967	16.153	347	2,2%
580-10405 Bylderup-Bov	1.454	1.471	1.453	1.390	1.334	1.342	1.346	1.316	-138	-9,5%
580-10418 Tinglev	2.844	2.816	2.784	2.771	2.729	2.749	2.761	2.803	-41	-1,4%
580-10454 Kruså	1.678	1.655	1.647	1.648	1.618	1.595	1.605	1.613	-65	-3,9%
580-10455 Padborg	4.552	4.486	4.476	4.459	4.455	4.406	4.393	4.389	-163	-3,6%
580-11011 Kliplev	1.210	1.252	1.247	1.253	1.244	1.249	1.236	1.253	43	3,6%
580-11060 Felsted	1.129	1.091	1.111	1.101	1.057	1.056	1.074	1.062	-67	-5,9%
580-11116 Bolderslev	1.234	1.243	1.235	1.205	1.190	1.191	1.231	1.206	-28	-2,3%
580-11118 Stubbæk	1.223	1.243	1.224	1.212	1.201	1.190	1.188	1.205	-18	-1,5%
Øvrige småbyer + uden fast bopæl	6.516	6.398	6.369	6.294	6.269	6.228	6.241	6.277	-239	-3,7%
580-99999 Landdistrikter	12.283	12.343	12.280	12.052	12.029	11.957	11.829	11.713	-570	-4,6%

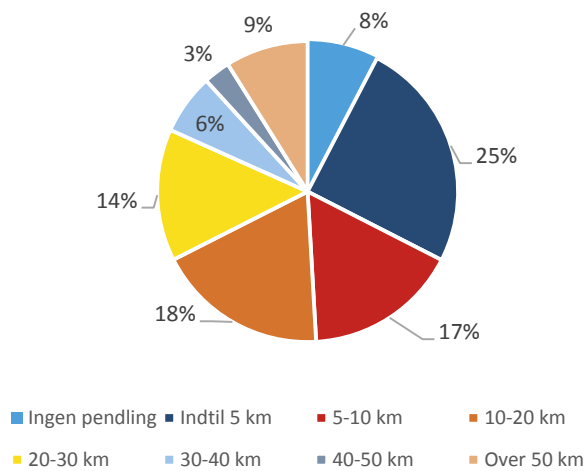
Tabel 0-1 Befolkningsudvikling 2010-2017 for byer i Aabenraa kommune  
Kilde: Danmarks Statistik.



Figur 0:3 Passagerudvikling for bus på aldersgrupper som følge af demografisk udvikling, Aabenraa  
Kilde: Danmarks Statistik og Transportvaneundersøgelsen.



Figur 0:4 Andel husstande i Aabenraa med ingen, én eller flere biler  
Kilde: Danmarks Statistik.



Figur 0:5 Pendlingsafstand for beskæftigede bosiddende i Aabenraa, 2015  
Kilde: Danmarks Statistik.