

Byg

Dato: 17-12-2020

Sagsnr.: 20/35463

Sagsbehandler: Jette Henningsen

Direkte tlf.: 7376 7772

E-mail: jhenn@aabenraa.dk

Notat Bjerndrupvej

Samlet beskrivelse

Naturbeskrivelse af arealet

Der er tale om et overvejende dyrknings sikkert sandjordsareal. I midten ligger et §3 beskyttet vandhul og et mindre moseareal i tilknytning hermed. Syd for mosen er der ca. 2 ha lavere liggende areal, hvor luftfoto viser, at en mindre del har så højt en grundvandstand, at arealet ikke dyrkes.

Virksomheden syd for arealet (tidligere Mærsk Containerproduktion) ligger på et sammenligneligt terrænniveau. Solcelleparken på den modsatte side af Aabenraavej ligger på et lavere terræn. Ca. 1-2 m lavere.

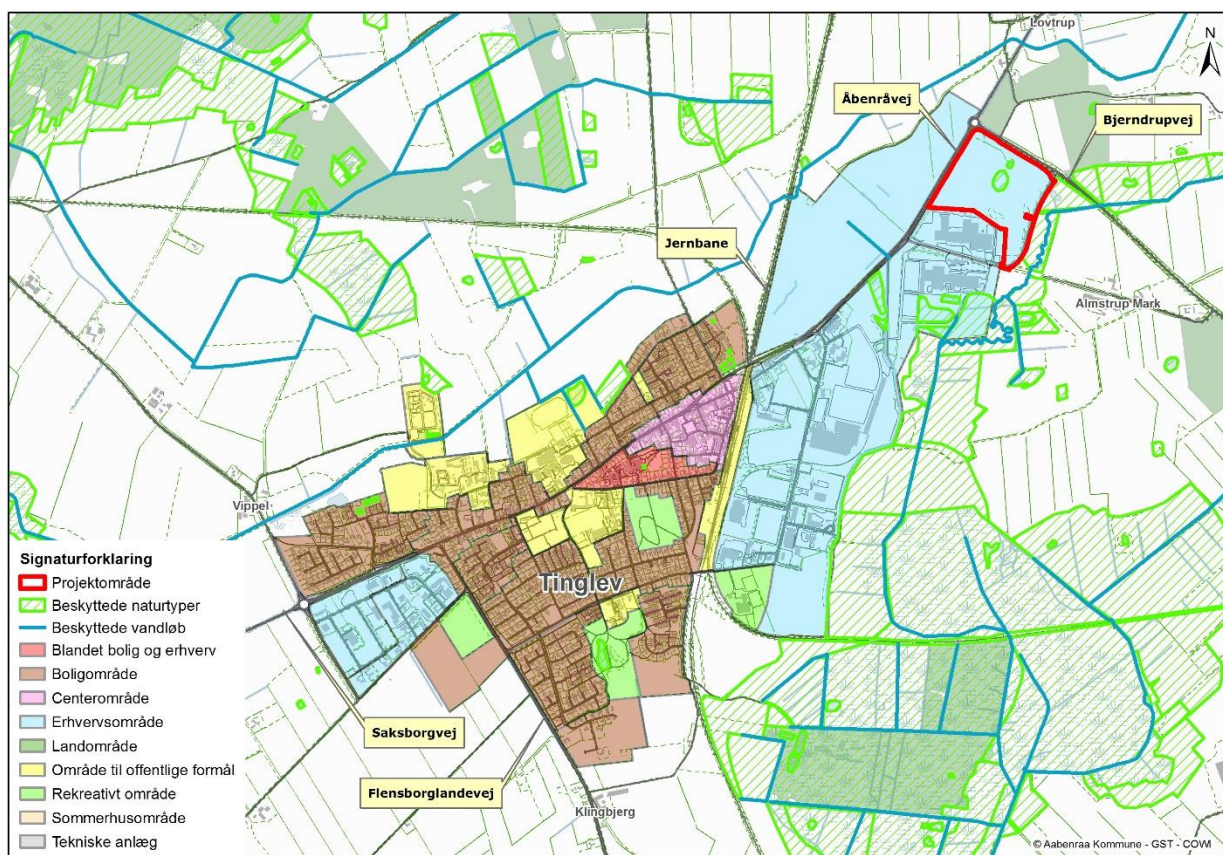


Planforhold

Den overordnede erhvervsstruktur i Tinglev er arealer til større og tungere industri virksomheder placeres nord og øst i byen, men mindre håndværksmæssige erhvervs er placeret i den vestlige del af byen.

Placering af solcelleanlæg på Bjerndrupvej i samspil med det eksisterende solcelleanlæg på Åbenråvej vil "lukke" af for yderligere traditioneller produktionsvirksomheder i dette i den nordvestlige del af Tinglev. Erhvervsstrukturen samt behov for mængden af erhvervsarealer er en del af det traditionelle kommuneplanarbejde, og bør behandles sammen med de øvrige strategiske overvejelser for kommunen.

Desuden vil etablering af solcelleanlæg på matr.nr. 386b Lovtrup, Uge gøre at indkørsel til Tinglev vil opleves en korridor af solceller. Dette kan dog til dels afhjælpes ved at stille krav om afskærmende beplantning.



Kortet viser hvordan erhvervsstrukturen er placeret i den nordøstlige del af Tinglev (øst for jernbanen). Desuden ses hvordan byen er afgrænset mod øst af naturområder, som i praksis umuliggør udvidelse af erhvervsområderne. Også langs byens nordlige bygrænse er et beskyttet vandløb begrænser byens udbygning

Generelt kan det siges, at erhvervsområderne er udlagt til mere traditionelt erhvervsbyggeri, som produktions- og håndværksvirksomheder. Man har ikke haft blik for solenergianlæg. Fokus på og ønske om arealer til solenergi i form af solceller eller solfangere, har været tiltagende over de sidste 10 år og kommunen oplever flere og flere henvendelser herom.

Interne retningslinjer for solenergianlæg i det åbne land

Kommunen har i udarbejdet interne retningslinjer for solenergianlæg i det åbne land for at imødekomme disse henvendelser. Der er ikke udarbejdet tilsvarende for byområderne. Projektområdet på Bjernstrupvej er placeret i bykanten hvorfor elementer i retningslinjerne for åbne land kan bruges til vurdere.

Der er tale om et lokalplanlagt erhvervsareal, der ligger i forlængelse af andre erhvervsarealer. De af VLB vedtagne interne retningslinjer for større solenergianlæg på terræn i det åbne land om-

handler således ikke denne type arealer. Nedenfor er arealet imidlertid vurderet i forhold til retningslinjer - herefterdags kaldet guidelines.

Der er ikke tale om et værdifuldt landskab og ej heller et værdifuldt landbrugsområde. Skovrejsning er uønsket, men dette skyldes sandsynligvis planlægningen til byformål.

Området indeholder 2 mindre arealer der er omfattet af Naturbeskyttelsesloven. En mose og en sø, begge uden bygge- og beskyttelseslinjer. Øst for området findes større engarealer og beskyttede fortidsminder. Ingen af disse afkaster bygge- og beskyttelseslinjer ind i arealet. En stor del af området er mod øst inden for området et lavbundsareal, hvilket ikke udelukker solenergianlæg (taler måske imod en anvendelse til erhverv).

Desuden er hele arealet udpeget som potentielt økologisk forbindelsesområde. Heller ikke dette udelukker solenergianlæg. Hele arealet er del af et område med særlige drikkevandsinteresser (OSD). Det udelukker solvarmeanlæg, men ikke solcelleanlæg (som der aktuelt er tale om). Solcelleanlæg kan ligefrem være til fordel for drikkevandsinteresserne. Der er ikke andre grundvands- og drikkevandsinteresser på spil.

Der er tale om et plant areal.

Arealets egnethed til solceller iht. de interne retningslinjer vurderes samlet set at være ok og ikke i strid med retningslinjerne.