

# Ledelsesinformation Børne- og Uddannelsesudvalget

## Pr. 31.12.2020

Regnskabsår 2020  
Periode januar - december

	Regnskab 2019	Oprindelig budget	Korrigeret budget	Forbrug indeværende år til seneste månedsskifte	Restkorrigeret budget	Forbrugs % i indeværende år (pr. seneste månedsskifte)
<b>BUD</b>	<b>1.007.081.854</b>	<b>1.023.790.998</b>	<b>1.043.468.886</b>	<b>1.024.758.795</b>	<b>18.710.091</b>	<b>98,2%</b>
<b>BUD service</b>	<b>997.762.604</b>	<b>1.014.078.233</b>	<b>1.034.538.072</b>	<b>1.016.110.047</b>	<b>18.428.025</b>	<b>98,2%</b>
Skole og undervisning	594.303.961	599.845.750	610.604.753	597.134.649	13.470.104	97,8%
Dagtilbud	239.514.682	247.273.870	250.151.803	249.235.716	916.087	99,6%
Børn og familie	163.943.961	166.958.613	173.781.516	169.739.682	4.041.834	97,7%
<b>BUD overførsel</b>	<b>9.319.250</b>	<b>9.712.765</b>	<b>8.930.814</b>	<b>8.648.748</b>	<b>282.066</b>	<b>96,8%</b>
Skole og undervisning	1.364.821	1.642.982	662.982	72.502	590.480	10,9%
Børn og familie	7.954.429	8.069.783	8.267.832	8.576.246	-308.414	103,7%
<b>Samlet resultat</b>	<b>1.007.081.854</b>	<b>1.023.790.998</b>	<b>1.043.468.886</b>	<b>1.024.758.795</b>	<b>18.710.091</b>	<b>98,2%</b>

## Tabel over sygefraværsprocent for ordinært ansatte fordelt på afdelinger

Opgjort for hele året i 2013, 2018 og 2019 samt januar til november for 2019 og 2020 (opdateret d. 16.12.2020)

	2013	2018	2019 (hele året)	2019 (jan-dec.)	2020 (jan-dec.)
<b>Aabenraa Kommune</b>	<b>4,3</b>	<b>5,3</b>	<b>5,2</b>	<b>5,2</b>	<b>5,1</b>
<b>Børn &amp; Kultur</b>	<b>4,0</b>	<b>4,8</b>	<b>4,8</b>	<b>4,8</b>	<b>4,7</b>
Børn & Familie	5,5	5,3	6,1	6,1	4,7
Dagtilbud	3,6	3,8	4,2	4,2	5,1
Administration og Myndighed*	4,2	4,4	3,9	3,9	2,4
Skole & Undervisning	4,0	5,2	4,8	4,8	4,9
Kultur & Fritid			3,1	3,1	3,4

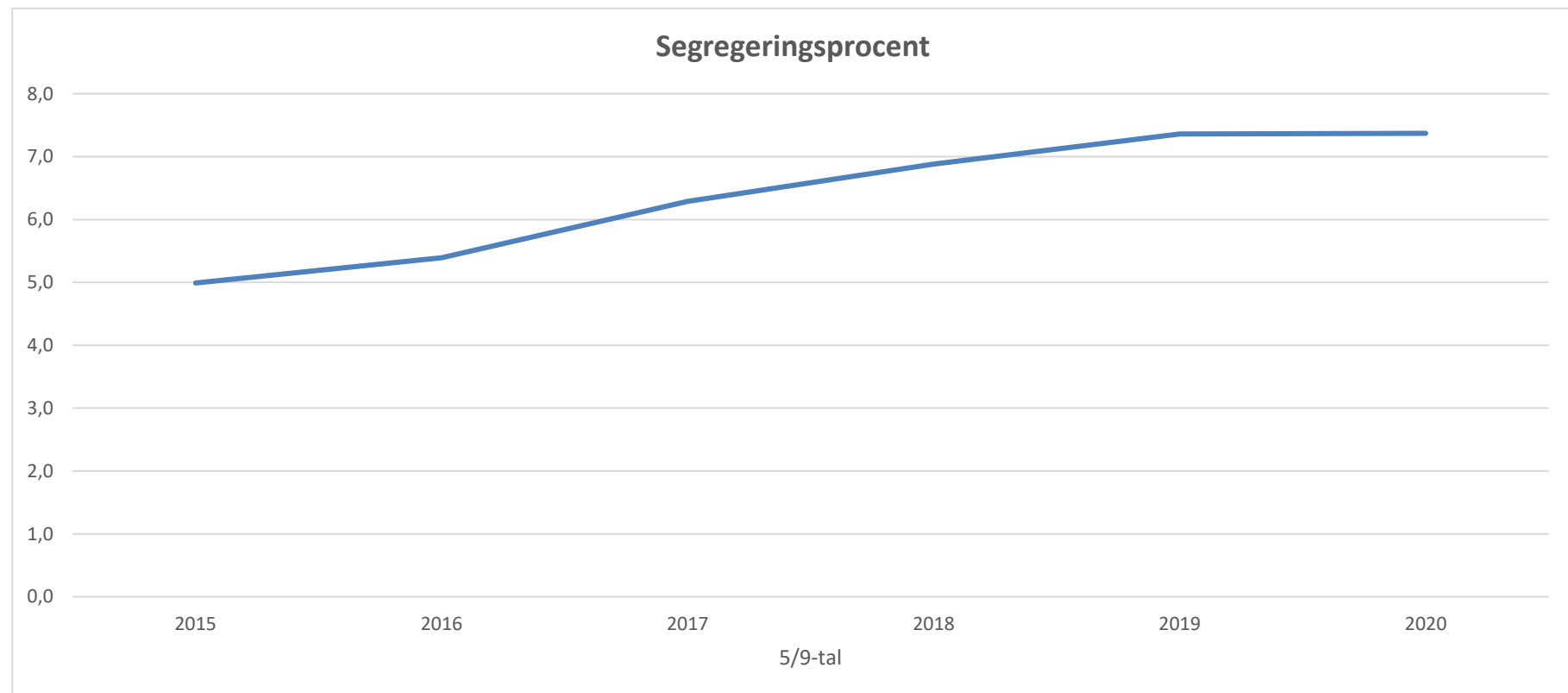
Opgørelserne omfatter sygefravær vedrørende egen sygdom, arbejdsskade, delvis sygdom, nedsat tjeneste, § 56 - aftale og nedsat tjeneste vedrørende arbejdsskade.

\* Afdelingen dækker over personale placeret på afdelingerne: Myndighedsafdeling (UQ\_3215), Børn & Familie (UQ\_0170), Fællessekretariat Børn og Kultur (UQ\_4204) samt PPR (UQ\_4203).  
Kultur og Fritid indgår ikke i den samlede fraværsprocent for Børn og Kultur i 2013 og 2018.

## Skole og Undervisning

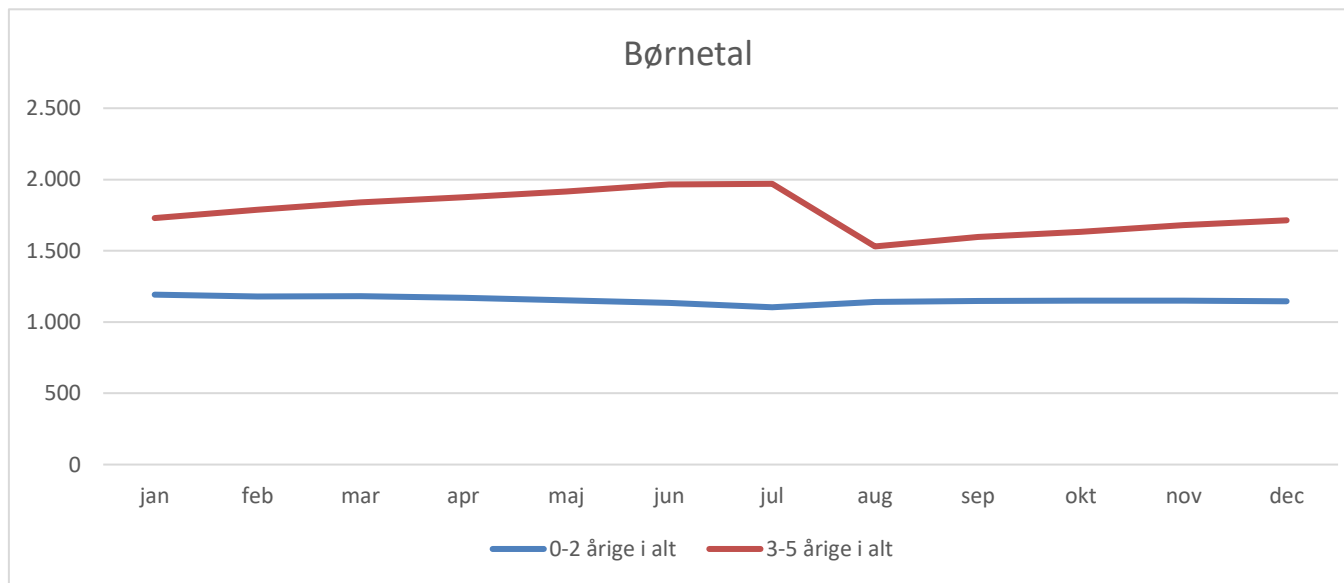
### Segregeringsprocent

	2015	2016	2017	2018	2019	2020
<b>Segregeringsprocent</b>	5,0	5,4	6,3	6,9	7,4	7,4



År	31-12-2015	31-12-2016	31-12-2017	31-12-2018	31-12-2019
<b>0-2 årige</b>	1.111	1.079	1.141	1.194	1.194
<b>3-5 årige</b>	1.848	1.780	1.749	1.686	1.693

Måned	jan	feb	mar	apr	maj	jun	jul	aug	sep	okt	nov	dec
<b>0-2 årige i alt</b>	1.192	1.179	1.182	1.169	1.152	1.135	1.104	1.140	1.149	1.150	1.150	1.146
<b>3-5 årige i alt</b>	1.728	1.788	1.838	1.875	1.915	1.964	1.970	1.531	1.597	1.633	1.679	1.713



## Antal fødte

Fra 2014 til 31/12/2020.

Skoledistrikt	2014	2015	2016	2017	2018	2019	2020
Bolderslev Skole	30	30	23	31	28	18	13
Bylderup Skole	23	20	14	25	19	25	17
Felsted Skole	16	19	23	19	23	16	22
Genner Skole	8	9	6	11	7	15	5
Hellevad Skole	11	13	22	14	14	15	12
Hjordkær Skole	21	11	14	24	15	24	16
Hovslund Skole	7	11	11	11	7	15	7
Hærvejsskolen	61	48	67	65	43	64	59
Høje Kolstrup Skole	40	52	53	66	59	60	51
Klipleve Skole	27	14	19	24	36	17	21
Kollund Skole	14	10	12	13	20	17	9
Kongehøjskolen	67	89	106	85	94	103	86
Lyreskovskolen	67	52	60	65	61	54	55
Løjt Kirkeby Skole	38	17	32	27	30	29	35
Ravsted Skole	9	10	14	13	8	12	10
Stubbæk Skole	12	13	23	17	22	19	22
Tinglev Skole	28	30	28	35	37	38	24
Varnæs Skole	6	13	13	12	14	9	8
<b>I alt</b>	<b>485</b>	<b>461</b>	<b>540</b>	<b>557</b>	<b>537</b>	<b>550</b>	<b>472</b>

## Børn og Familie

### Anbringelsesområdet - aktivitetstal

Antal pr. måned

	R 2018	R 2019	Budget 2020	jan-20	feb-20	mar-20	apr-20	maj-20	jun-20	jul-20	aug-20	sep-20	okt-20	nov-20	dec-20
Plejefamilier	127	129	131	132	134	134	131	131	133	133	129	130	129	130	130
Netværksplejefam.	4	2	4	3	4	4	4	4	4	4	5	6	6	6	6
Opholdssteder	14	8	9	8	11	11	10	8	11	10	10	10	11	10	11
Kost- og efterskoler	1	2	1	2	2	3	3	3	2	2	4	5	4	4	4
Eget værelse	8	4	5	4	5	4	4	3	3	3	3	4	4	4	4
Døgninst., handicap	6	7	8	7	9	9	9	9	9	9	9	9	9	9	9
Døgninst., adfærd	13	12	14	12	11	10	10	11	11	12	13	15	14	14	15
Sikrede døgninst.	2	1	2	1	1	1	3	3	2	3	3	4	4	4	4
Døgnophold for familien	0	0	2	1	1	1	0	1	1	1	0	1	1	1	0
<b>I alt</b>	<b>175</b>	<b>165</b>	<b>176</b>	<b>170</b>	<b>178</b>	<b>177</b>	<b>174</b>	<b>173</b>	<b>176</b>	<b>177</b>	<b>176</b>	<b>184</b>	<b>182</b>	<b>182</b>	<b>183</b>