

# Ledelsesinformation Kultur- og Fritidsudvalget

Pr. 28.02.2022

Regnskabsår 2022

Periode Januar-februar

<b>Kultur- og Fritidsudvalget</b>	<b>Regnskab 2021</b>	<b>Oprindelig budget 2022</b>	<b>Korrigeret budget 2022</b>	<b>Forbrug indeværende år til seneste månedsskifte</b>	<b>Restkorrigeret budget 2022</b>	<b>Forbrugs % i indeværende år (pr. seneste månedsskifte)</b>
<b>Drift</b>	<b>109.079.507</b>	<b>103.171.032</b>	<b>103.212.951</b>	<b>25.498.888</b>	<b>77.714.063</b>	<b>24,7%</b>
Dialogbaseret aftaler	62.674.727	53.433.127	52.619.415	8.791.021	43.828.394	16,7%
Pulje/projekter	1.955.869	1.165.597	1.362.507	415.285	947.222	30,5%
Øvrige Kultur/Fritid	44.448.911	48.572.308	49.231.029	16.292.582	32.938.447	33,1%
<b>Anlæg</b>	<b>7.621.426</b>	<b>11.892.000</b>	<b>12.992.000</b>	<b>1.346.340</b>	<b>11.645.660</b>	<b>10,4%</b>
Kultur og Fritid	7.621.426	11.892.000	12.992.000	1.346.340	11.645.660	10,4%
<b>Samlet resultat</b>	<b>116.700.933</b>	<b>115.063.032</b>	<b>116.204.951</b>	<b>26.845.228</b>	<b>89.359.723</b>	<b>23,1%</b>

## Tabel over sygefraværsprocent for ordinært ansatte fordelt på afdelinger

Opgjort for hele året i 2013, 2018, 2019, 2020 og 2021 samt januar-februar for 2021 og 2022 (opdateret d. 23.03.2022)

	2013	2018	2019	2020	2021	2021 (jan-feb)	2022 (jan-feb)
<b>Aabenraa Kommune</b>	<b>4,3</b>	<b>5,3</b>	<b>5,2</b>	<b>5,1</b>	<b>5,7</b>	<b>5,9</b>	<b>11,1</b>
<b>Børn &amp; Kultur</b>	<b>4,0</b>	<b>4,8</b>	<b>4,8</b>	<b>4,8</b>	<b>5,3</b>	<b>5,5</b>	<b>10,9</b>
Børn & Familie	5,5	5,3	6,1	4,7	5,7	6,6	10,6
Dagtilbud	3,6	3,8	4,2	5,1	5,5	5,4	12,9
Administration og Myndighed*	4,2	4,4	3,9	2,4	3,1	2,3	10,5
Skole & Undervisning	4,0	5,2	4,8	4,9	5,3	5,6	10,7
Kultur & Fritid			3,1	3,3	3,9	3,4	7,5

Opgørelserne omfatter sygefravær vedrørende egen sygdom, arbejdsskade, delvis sygdom, nedsat tjeneste, § 56 - aftale og nedsat tjeneste vedrørende arbejdsskade.

\* Afdelingen dækker over personale placeret på afdelingerne: Myndighedsafdeling (UQ\_3215), Børn & Familie (UQ\_0170), Fællessekretariat Børn og Kultur (UQ\_4204) samt PPR (UQ\_4203).

Kultur og Fritid indgår ikke i den samlede fraværsprocent for Børn og Kultur i 2013 og 2018.

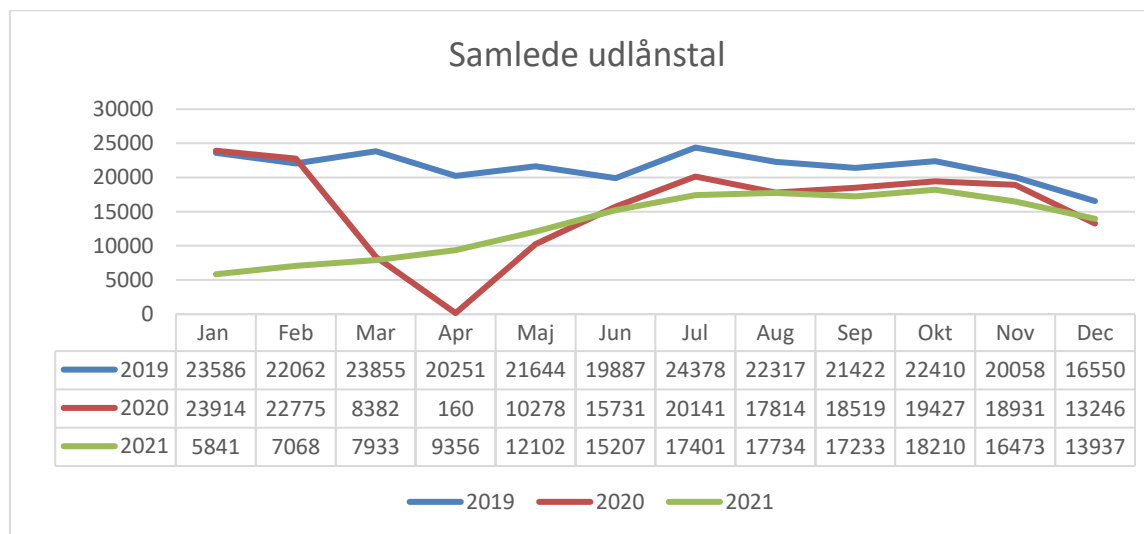
## Aabenraa Biblioteker og Kulturhuse

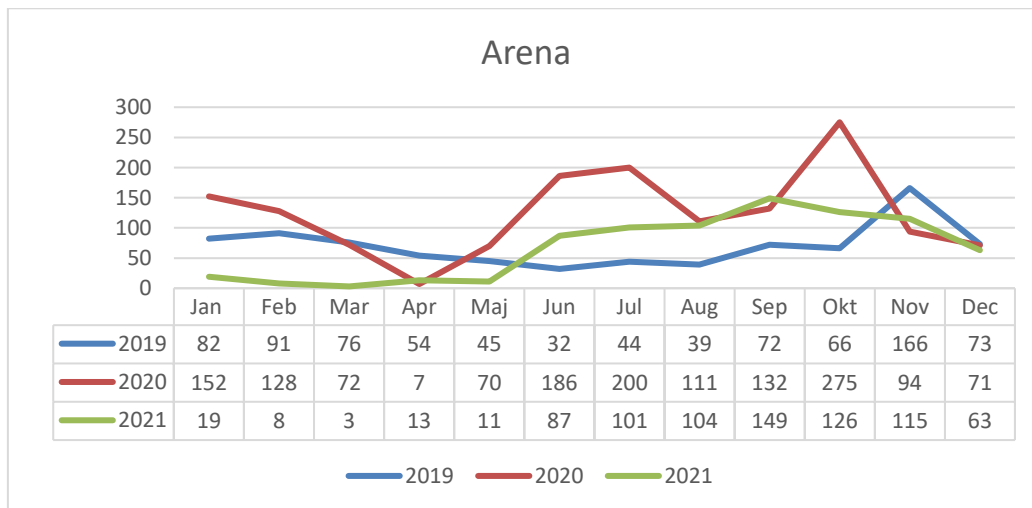
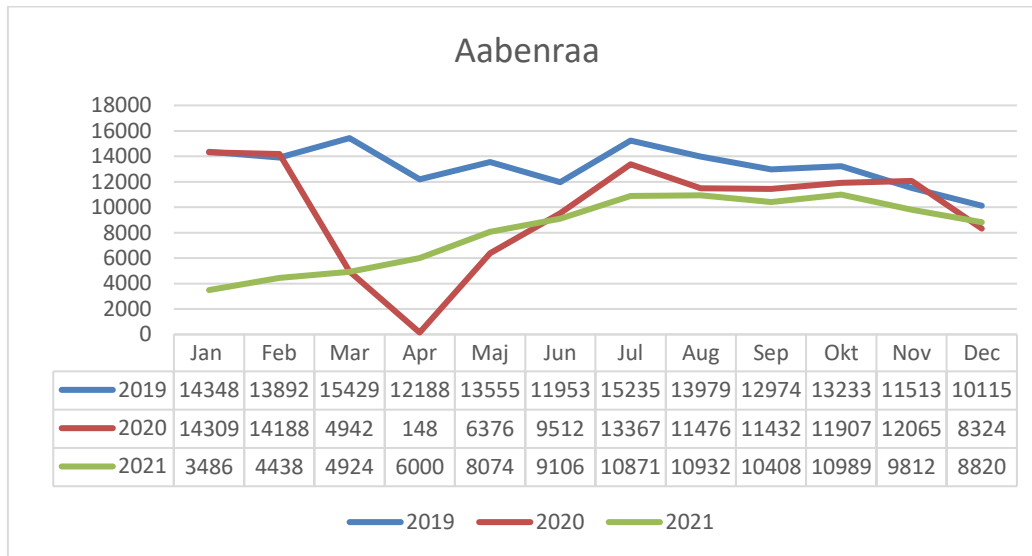
### Arrangementer og aktiviteter 2021.

Type	Antal
Brug af vores lokaler u. personale	151
Personaledrevet arrangement – skoleklasser, dagtilbud, foredrag, workshops, streaminger m.m.	352
<b>I alt</b>	<b>503</b>

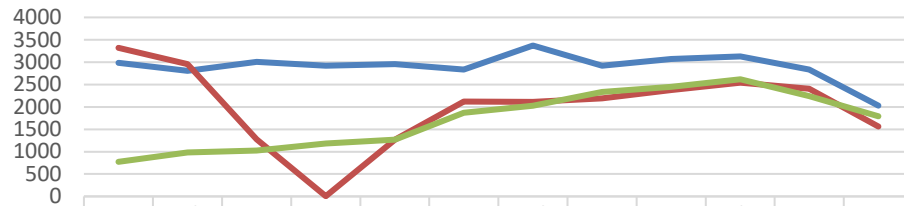
Derudover bruges huse til foreningsaktiviteter og frivillighedsaktiviteter, hvor de bl.a. bookes via Conventus.

## UDLÅNSTAL





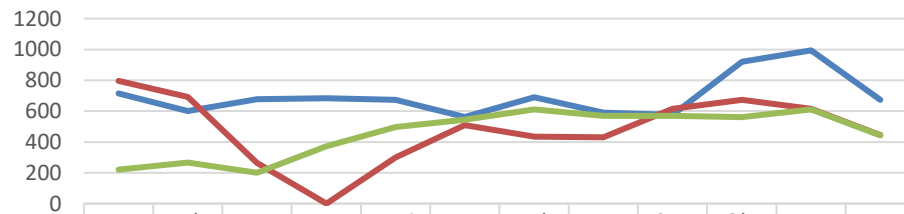
### Bov



	Jan	Feb	Mar	Apr	Maj	Jun	Jul	Aug	Sep	Okt	Nov	Dec
— 2019	2983	2803	3007	2923	2956	2832	3371	2917	3069	3130	2831	2028
— 2020	3320	2956	1277	5	1269	2122	2110	2188	2378	2539	2405	1563
— 2021	773	981	1027	1184	1269	1870	2028	2333	2448	2617	2242	1788

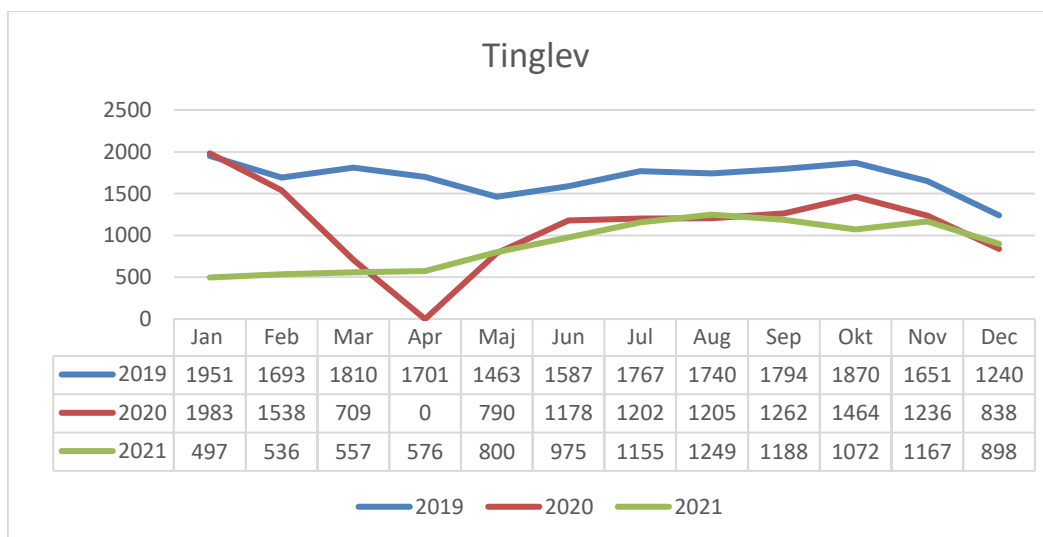
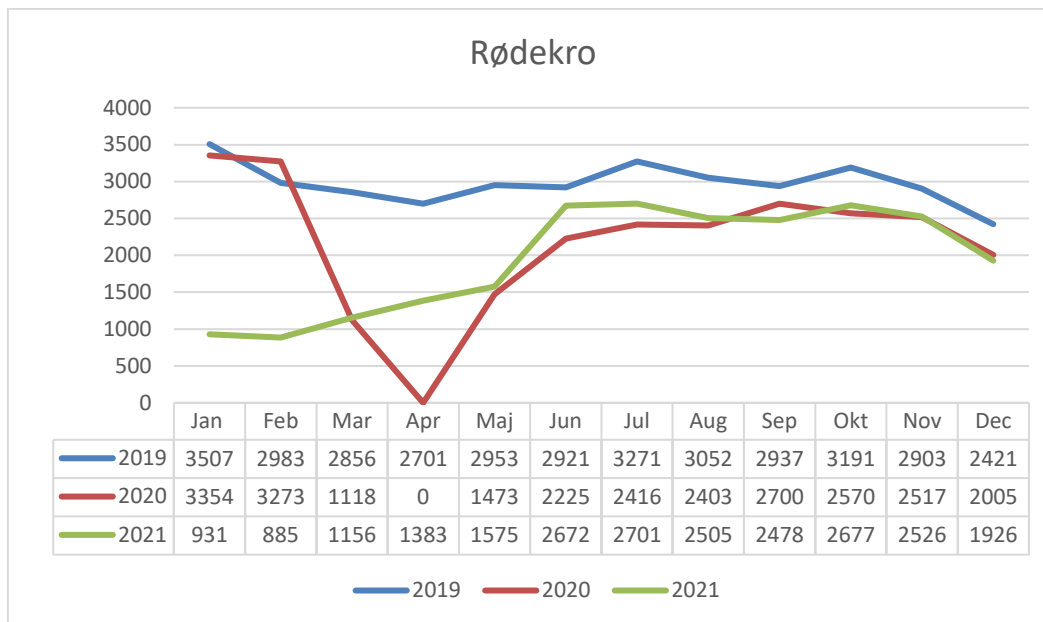
— 2019 — 2020 — 2021

### Felsted



	Jan	Feb	Mar	Apr	Maj	Jun	Jul	Aug	Sep	Okt	Nov	Dec
— 2019	715	600	677	684	672	562	690	590	576	920	994	673
— 2020	796	692	264	0	300	508	434	431	615	672	614	445
— 2021	220	266	200	373	497	545	611	569	569	561	611	442

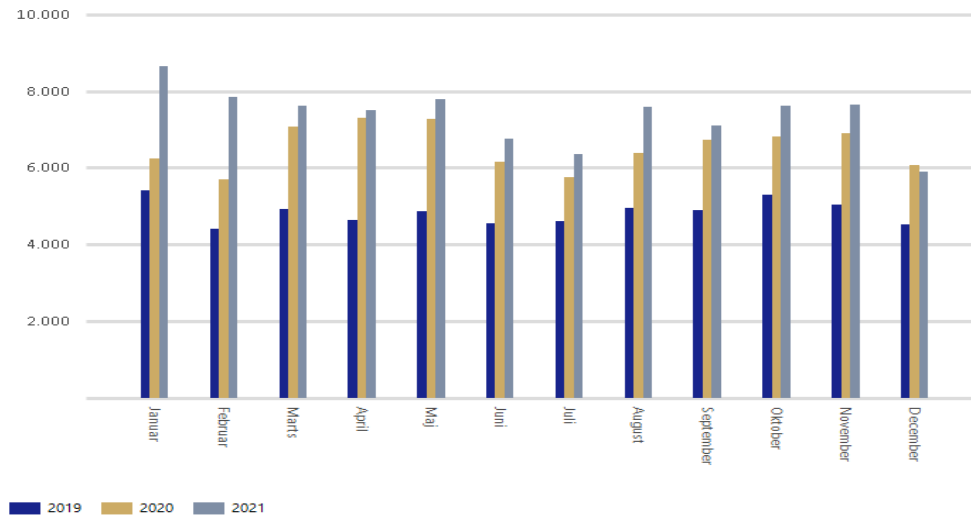
— 2019 — 2020 — 2021



# Digitalt udlån

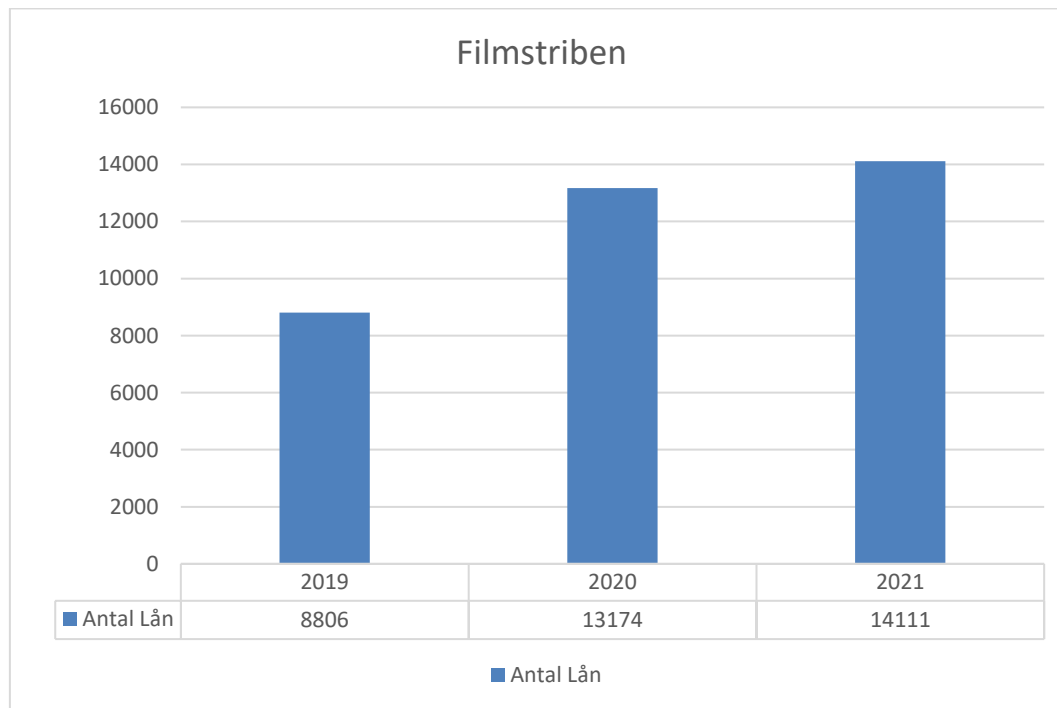
## E-reolen

### Udlån pr. måned



År	Lydbøger	E-bøger	Total
2021	50.771	36.290	88.315
2020	43.385	33.978	78.366
2019	31.460	26.091	58.043

## Filmstriben



## Besøgstal

Perioden 1. januar-21. april var der udelukkende en takeaway løsning på bibliotekerne. Fra 21. april til 21. maj var der adgang med coronapas. Besøgstallene i denne periode er lavet ud fra manuel optælling i døren. Fra 21. maj overgik vi til stikprøvekontrol af coronapas og besøgstallene er igen aflæst af vores besøgstællere.



## Aabenraa:

