

Ledelsesinformation Børne- og Uddannelsesudvalget

Pr. 31.03.2022

Regnskabsår 2022
Periode januar - marts

	Regnskab 2021	Oprindelig budget	Korrigeret budget	Forbrug indeværende år til seneste månedsskifte	Restkorrigeret budget	Forbrugs % i indeværende år (pr. seneste månedsskifte)
BUD	1.028.919.241	1.042.744.300	1.057.507.320	243.048.548	814.458.772	23,0%
						-
BUD service	1.019.271.466	1.030.115.190	1.044.878.210	241.410.554	803.467.656	23,1%
Skole og undervisning	599.564.344	598.999.518	613.907.537	134.758.716	479.148.821	22,0%
Dagtilbud	248.647.606	259.676.757	260.282.158	58.628.290	201.653.868	22,5%
Børn og familie	171.059.517	171.438.915	170.688.515	48.023.548	122.664.967	28,1%
						-
BUD overførsel	9.647.775	12.629.110	12.629.110	1.637.994	10.991.116	13,0%
Skole og undervisning	-53.472	0	0	0	0	-
Børn og familie	9.701.247	12.629.110	12.629.110	1.637.994	10.991.116	13,0%
						-
Samlet resultat	1.028.919.241	1.042.744.300	1.057.507.320	243.048.548	814.458.772	23,0%

Tabel over sygefraværsprocent for ordinært ansatte fordelt på afdelinger

Opgjort for hele året i 2013, 2018, 2019, 2020 og 2021 samt januar-marts for 2021 og 2022 (opdateret d. 27.04.2022)

	2013	2018	2019	2020	2021	2021 (jan-mar)	2022 (jan-mar)
Aabenraa Kommune	4,3	5,3	5,2	5,1	5,7	5,7	10,1
Børn & Kultur	4,0	4,8	4,8	4,8	5,3	5,4	9,7
Børn & Familie	5,5	5,3	6,1	4,7	5,7	6,2	9,7
Dagtilbud	3,6	3,8	4,2	5,1	5,5	5,5	11,2
Administration og Myndighed*	4,2	4,4	3,9	2,4	3,1	2,1	9,1
Skole & Undervisning	4,0	5,2	4,8	4,9	5,3	5,6	9,5
Kultur & Fritid			3,1	3,3	3,9	2,8	8,0

Opgørelserne omfatter sygefravær vedrørende egen sygdom, arbejdsskade, delvis sygdom, nedsat tjeneste, § 56 - aftale og nedsat tjeneste vedrørende arbejdsskade.

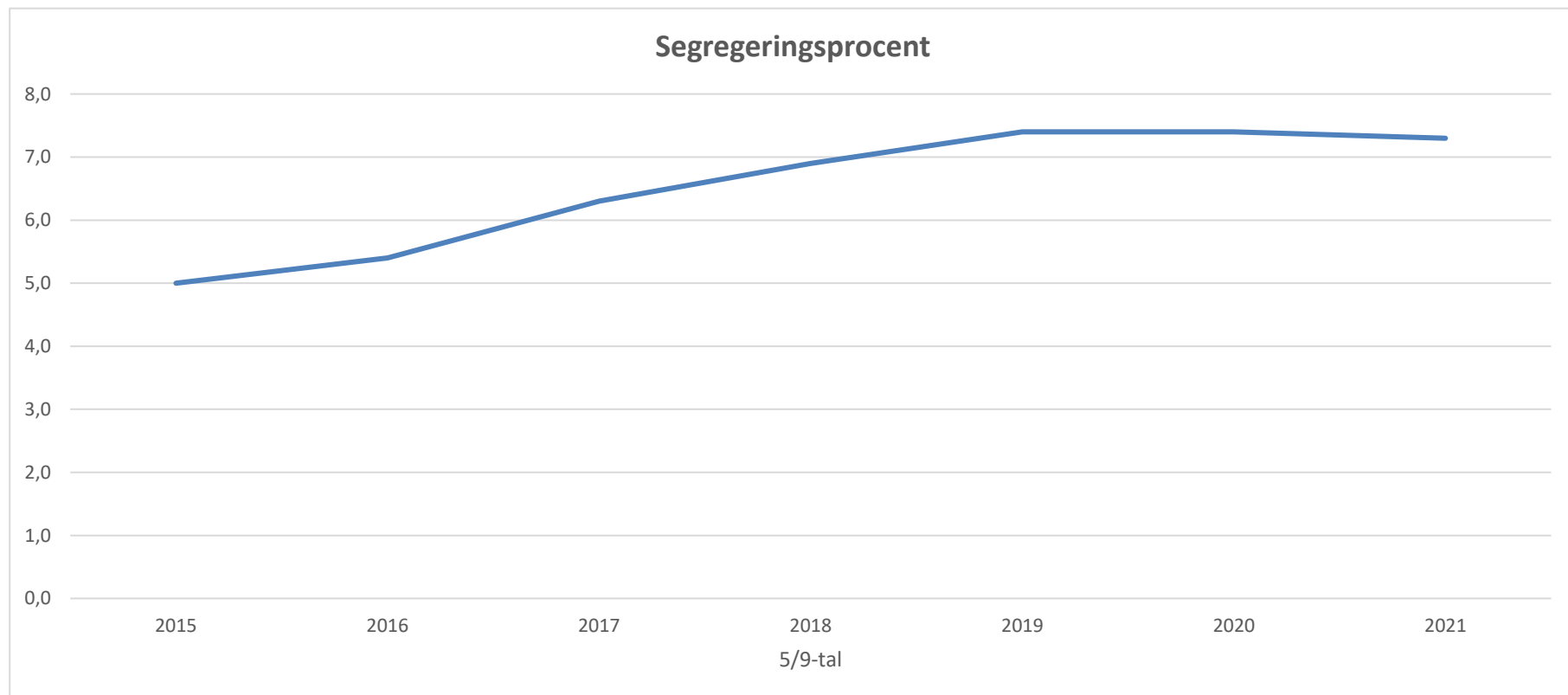
* Afdelingen dækker over personale placeret på afdelingerne: Myndighedsafdeling (UQ_3215), Børn & Familie (UQ_0170), Fællessekretariat Børn og Kultur (UQ_4204) samt PPR (UQ_4203).

Kultur og Fritid indgår ikke i den samlede fraværsprocent for Børn og Kultur i 2013 og 2018.

Skole og Undervisning

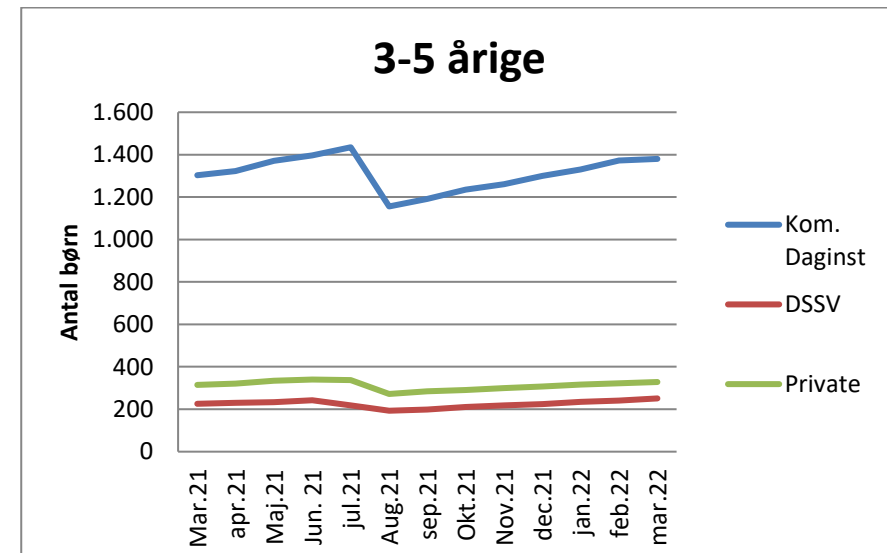
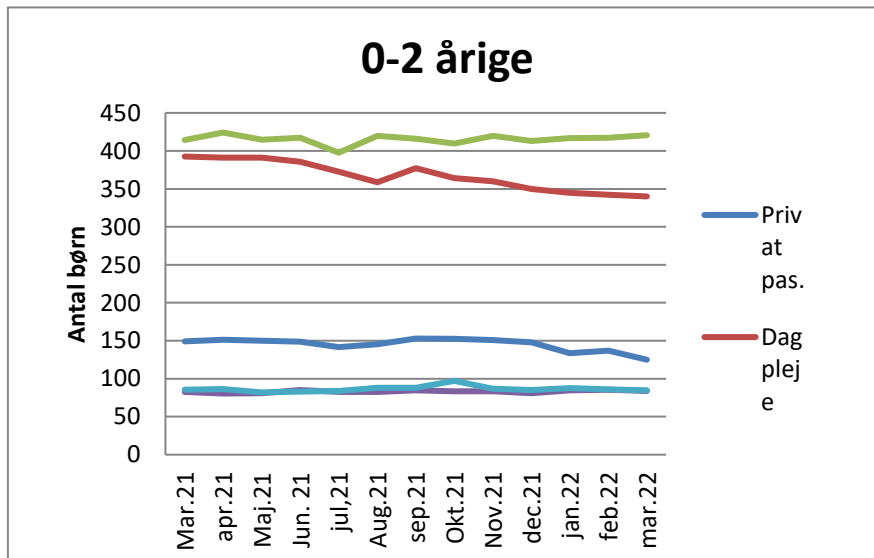
Segregeringsprocent

	2015	2016	2017	2018	2019	2020	2021
Segregeringsprocent	5,0	5,4	6,3	6,9	7,4	7,4	7,3



Dagtilbud

0-2 årige														
	Måned	Mar.21	apr.21	Maj.21	Jun. 21	jul,21	Aug.21	sep.21	Okt.21	Nov.21	dec.21	jan.22	feb.22	mar.22
0-2 årige i alt		1.124	1.134	1.119	1.120	1.078	1.094	1.119	1.107	1.101	1.077	1.067	1.068	1.055
3-5 årige														
	Måned	Mar.21	apr.21	Maj.21	Jun. 21	jul.21	Aug.21	sep.21	Okt.21	Nov.21	dec.21	jan.22	feb.22	mar.22
3-5 årige i alt		1.842	1.874	1.938	1.978	1.990	1.621	1.674	1.737	1.778	1.831	1.882	1.936	1.958



Antal fødte

Fra 2014 til 27/04/2022.

Skoledistrikt	2014	2015	2016	2017	2018	2019	2020	2021	2022
Bolderslev Skole	30	30	23	31	28	18	13	18	5
Bylderup Skole	23	20	14	25	19	25	17	28	10
Felsted Skole	16	19	23	19	23	16	22	20	7
Genner Skole	8	9	6	11	7	15	5	9	4
Hellevad Skole	11	13	22	14	14	15	12	23	2
Hjordkær Skole	21	11	14	24	15	24	16	19	6
Hovslund Skole	7	11	11	11	7	15	7	12	3
Hærvejsskolen	61	48	67	65	43	64	59	74	19
Høje Kolstrup Skole	40	52	53	66	59	60	51	64	13
Klipleve Skole	27	14	19	24	36	17	21	24	8
Kollund Skole	14	10	12	13	20	17	9	13	5
Kongehøjskolen	67	89	106	85	94	103	86	85	19
Lyreskovskolen	67	52	60	65	61	54	55	38	9
Løjt Kirkeby Skole	38	17	32	27	30	29	35	38	17
Ravsted Skole	9	10	14	13	8	12	10	6	4
Stubbæk Skole	12	13	23	17	22	19	22	25	6
Tinglev Skole	28	30	28	35	37	38	24	25	6
Varnæs Skole	6	13	13	12	14	9	8	9	7
I alt	485	461	540	557	537	550	472	530	150

Børn og Familie

Anbringelsesområdet - aktivitetstal 2022

Antal pr. måned

	R2018	R2019	R2020	R2021	Budget 2022	jan- 22	feb-22	mar- 22	apr-22	maj- 22	jun- 22	jul- 22	aug-22	sep-22	okt-22	nov-22	dec-22
Plejefamilier, almen	127	129	130	137	54	54	50	48									
Plejefamilier, forstærket					84	77	77	80									
Plejefamilier, specialiseret					2	4	4	4									
Netværksplejefam.	4	2	6	9	11	9	8	8									
Opholdssteder	14	8	11	10	7	10	10	11									
Kost- og efterskoler	1	2	4	8	3	8	7	7									
Eget værelse	8	4	4	10	4	12	9	9									
Døgninst., handicap	6	7	9	10	9	10	10	10									
Døgninst., adfærd	13	12	15	14	16	13	15	15									
Sikrede døgninst.	2	1	4	0	1	0	0	0									
Ungdomskriminalitet				3	2	3	4	3									
Døgnophold for familien	0	0	0	2	0,625	2	0	3									
I alt	175	165	183	203	193,63	202	194	198	0	0	0	0	0	0	0	0	0

* 2,5 forløb á 3 måneder pr. år

R årstal = dec 31.12