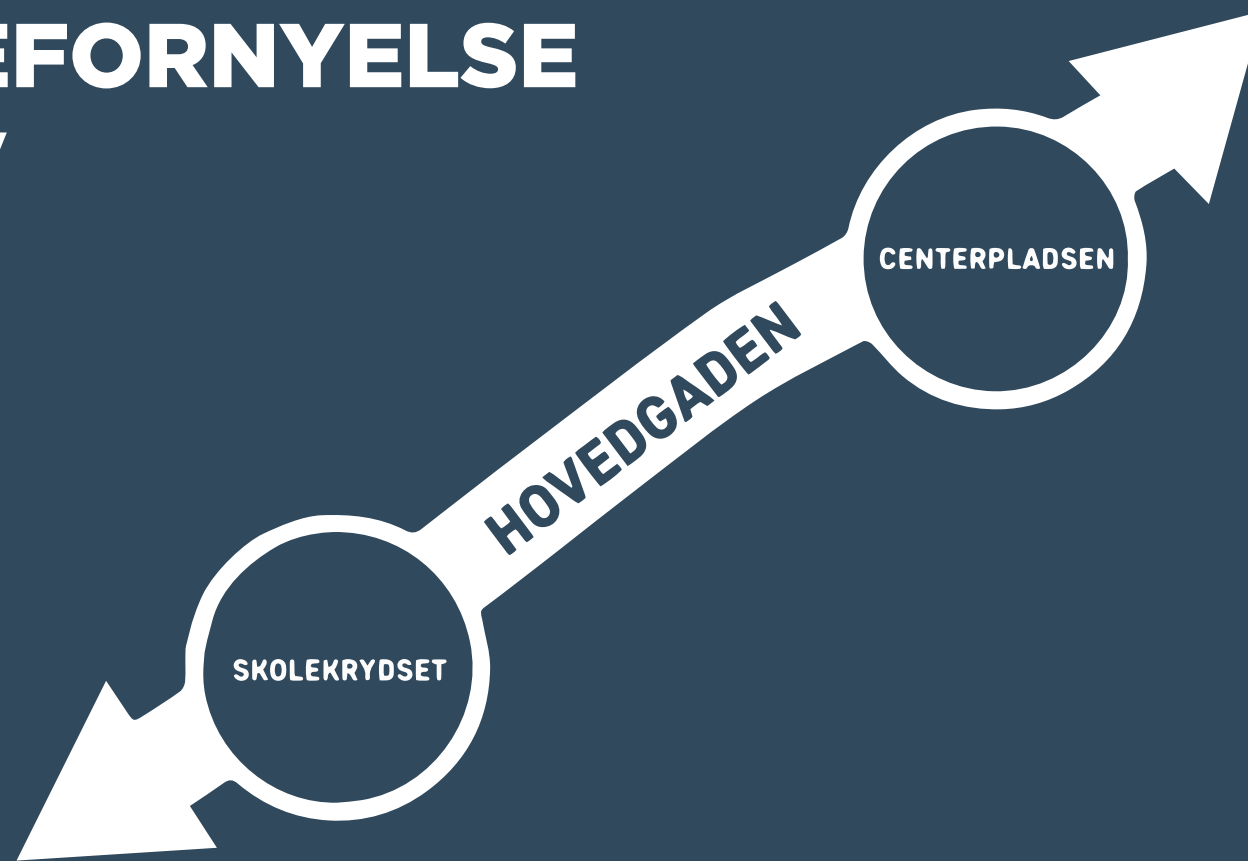


OMRÅDEFORNYELSE TINGLEV



VISION

#1 MÅL



BYFÆLLESSKAB - AKTIVE HVERDAGSRUM
Centrale byrum med fokus på uformelle hverdagsmøder og bylivsskabende aktiviteter, skal danne rammen for et synligt byfællesskab.

#2 MÅL



SYNLIGHED - OPLEVELSER LANGS HOVEDGADEN
Tinglevs ansigt udadtil skal synliggøre byens mange kvaliteter og "byde velkommen".

#3 MÅL



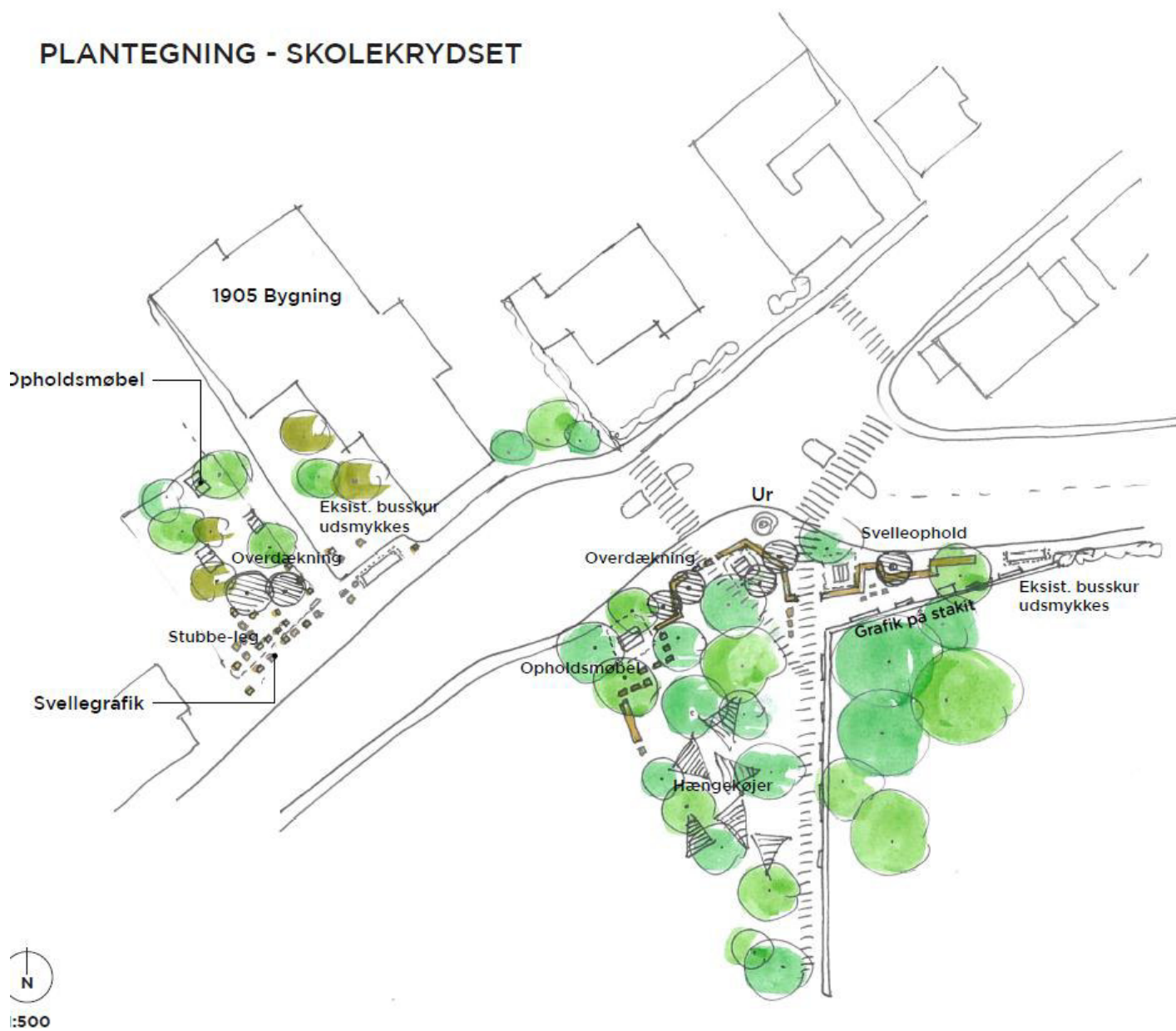
LØFTESTANG FOR UDVIKLING
Områdefornyelsen skal løfte udviklingen i Tinglev og bane vejen for byens mange lokale initiativer.

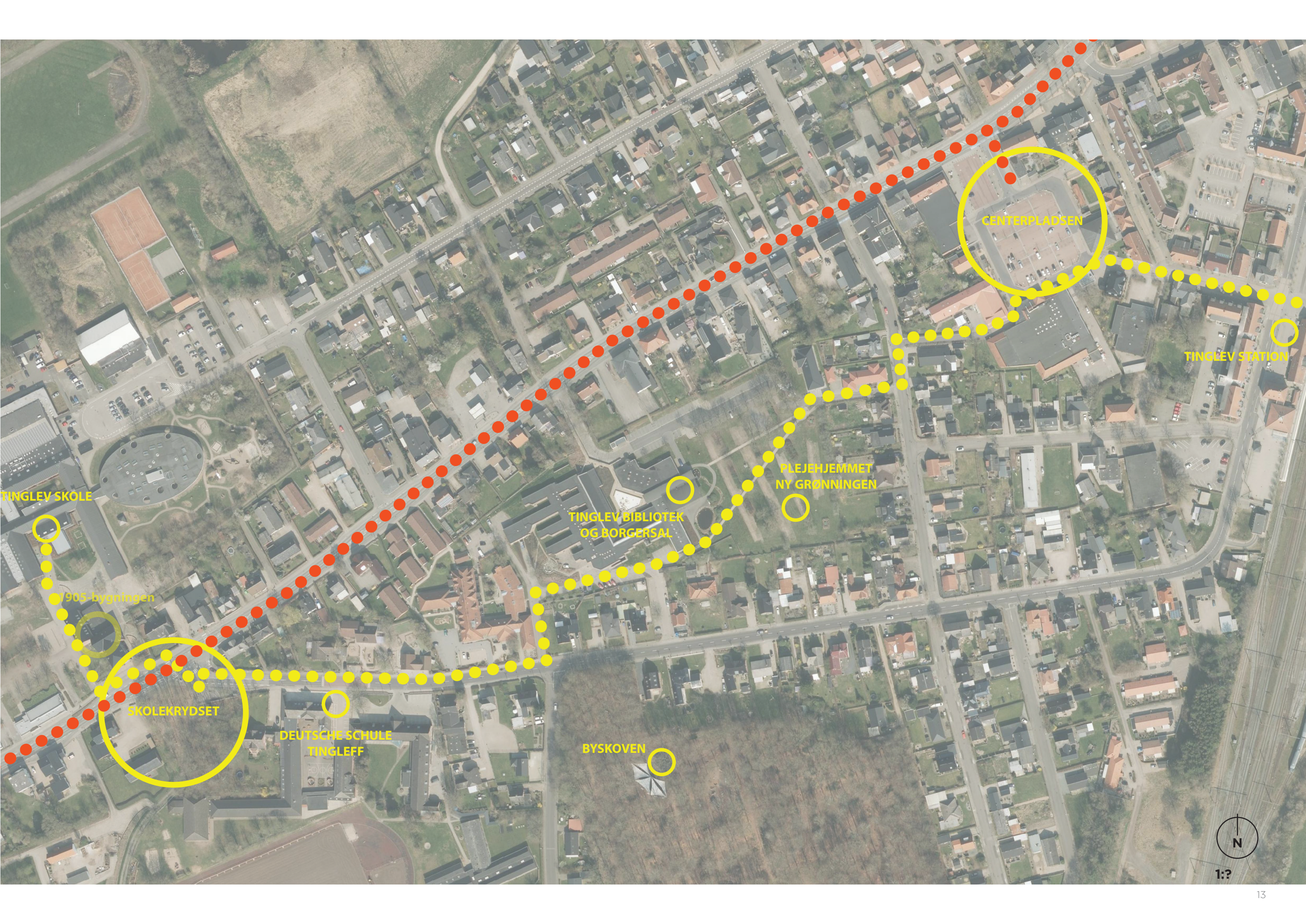
Vision fra Områdefornyelsesprogrammet

PLANTEGNING - CENTERPLADSEN



PLANTEGNING - SKOLEKRYDSET





CENTERPLADSEN

TINGLEV STATION

PLEJEHJEMMET
NY GRØNNINGEN

TINGLEV BIBLIOTEK
OG BORGERSAL

TINGLEV SKOLE

1965-bygningen

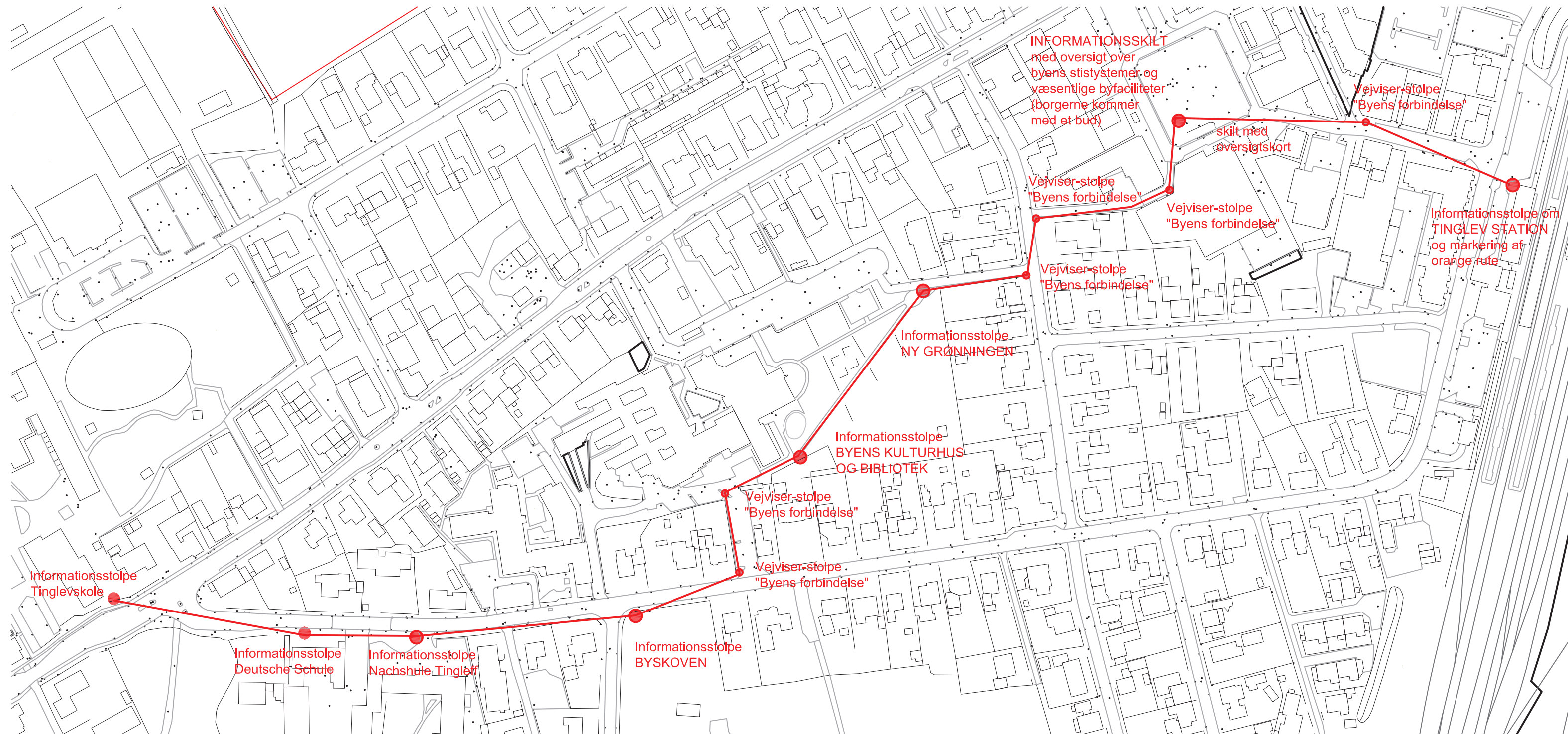
SKOLEKRYDSET

DEUTSCHE SCHULE
TINGLEFF

BYSKOVEN

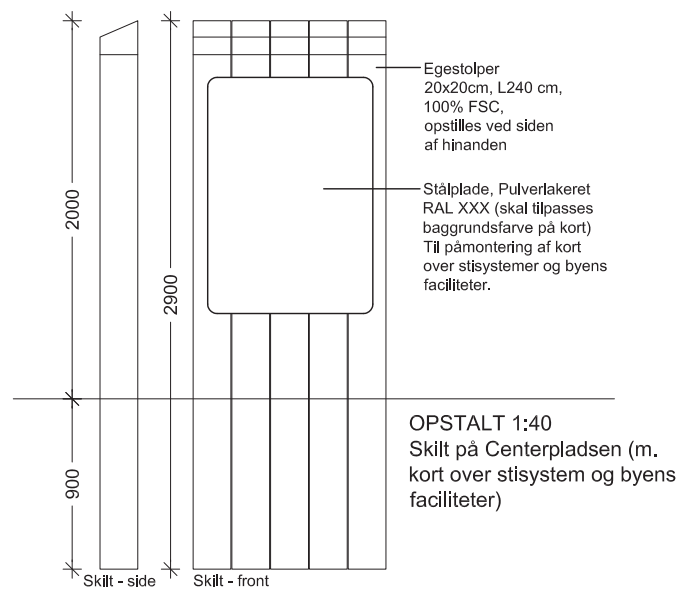
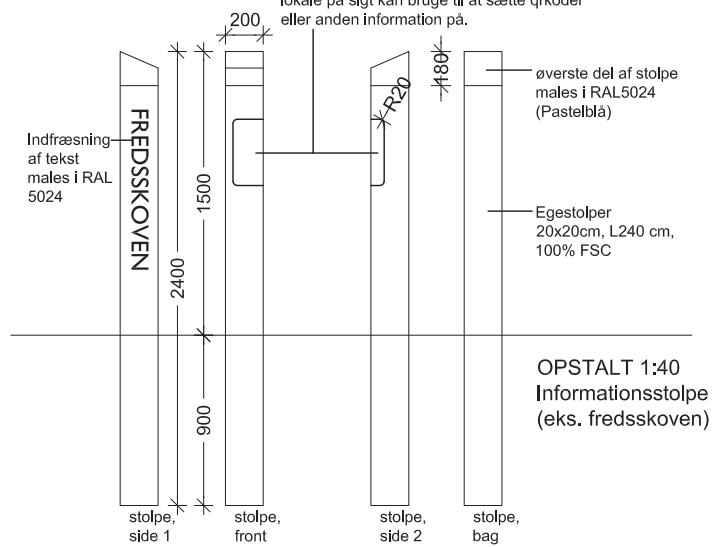
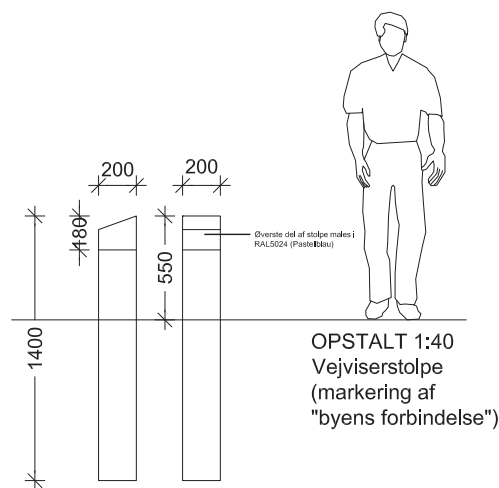


1:2



Situationsplan 1:2000

Stålpude, der bukket rundt om egesvellen, Pulverlakeret RAL 5024. Stålpude som grafisk element, men som de lokale på sigt kan bruge til at sætte qr-koder eller anden information på.



Note:
Alle mål er i mm, hvis ikke andet er angivet.

GUSTIN LANDSKAB Jægergårdsgade 156H 8000 Århus C Tlf. 60602090	Tegn.nr: TL.01.42	Tegn.fil.: L.01.40
	Områdefornyelse i Tinglev Myndighedsprojekt	
	Skala: 1:2000/50 (A3)	Dato: 2020.09.01
	KS: SG	Rev.: -