



Opsamling

Workshop om
udviklingsperspektivet
for Frøslev-Padborg
07.11.2017

Dagens program



Oplæg til arbejdsgruppe 1 for udviklingsperspektiv Frøslev-Padborg

Den 30 oktober fra 17 til 20 på Lyreskolen (Pausen) hvor vi var sidst

Facilitering ved MOVE arkitektur ApS

- 17.00 tape og ankomst
- 17.05 Velkomst ved Maria fra Aabenraa kommune
- 17.10 Præsentation af arbejdsprocessen og forventnings afstemning v. Christina
- 17.15 Aftenens program v. Christina
- 17.20 Opsamling visionstekst oplæg, og jeres målsætninger v. Christina
 - "Buddy talk" oplægget vendes med din side makker og der arbejdes med formulering af de overordnede målsætninger for Lyre Visionen (A3 ark med oplæg til visions tekst)
 - Der samles op i plenum (A1)
- 18.00 Introduktion til de valgte indsætter og inspiration v. Helene
- 18.10 Brainshake.) opdeling i 3 grupper
- 18.15 Idestafet Brainstorm omkring programmet for de 3 indsætter, gruppevis (A1 plakat)
- 18.20 Hver gruppe har 10 minutter hvor der brainstormes på funktioner/emner per indsatsområde (gl. skole + stjernen – Industrivej – Stadion området) grupperne roterer så alle kommer forbi de 3 indsatsområder
- 18.50 Ostemad og en vand
- 19.00 Præsentation af indsatsområdernes brainstorm v. skrivelserne (mens der gumles:)
- 19.15 Der vælges indsatsområde efter interesse og der dannes 2 grupper per indsatsområde
- 19.20 Dialogkort intro v. Christina
- 19.25 Der tages 3 dialogkort til inspiration (hver deltager tager 3)
- 19.30 Der arbejdes i de 6 grupper med de 3 indsatsområder ud fra brainstormen og dialogkortene
- 19.50 Der samles op i plenum
- 20.05 Jeres favoritrute (gåtur rundt Frøslev-Padborg) er der potentiale for et Grønt Loop? (A1 luftfoto 2 stk.)
- 20.15 Tusind tak for i dag og ha en fantastisk aften vi ses den 27 november☺



Tak for idag

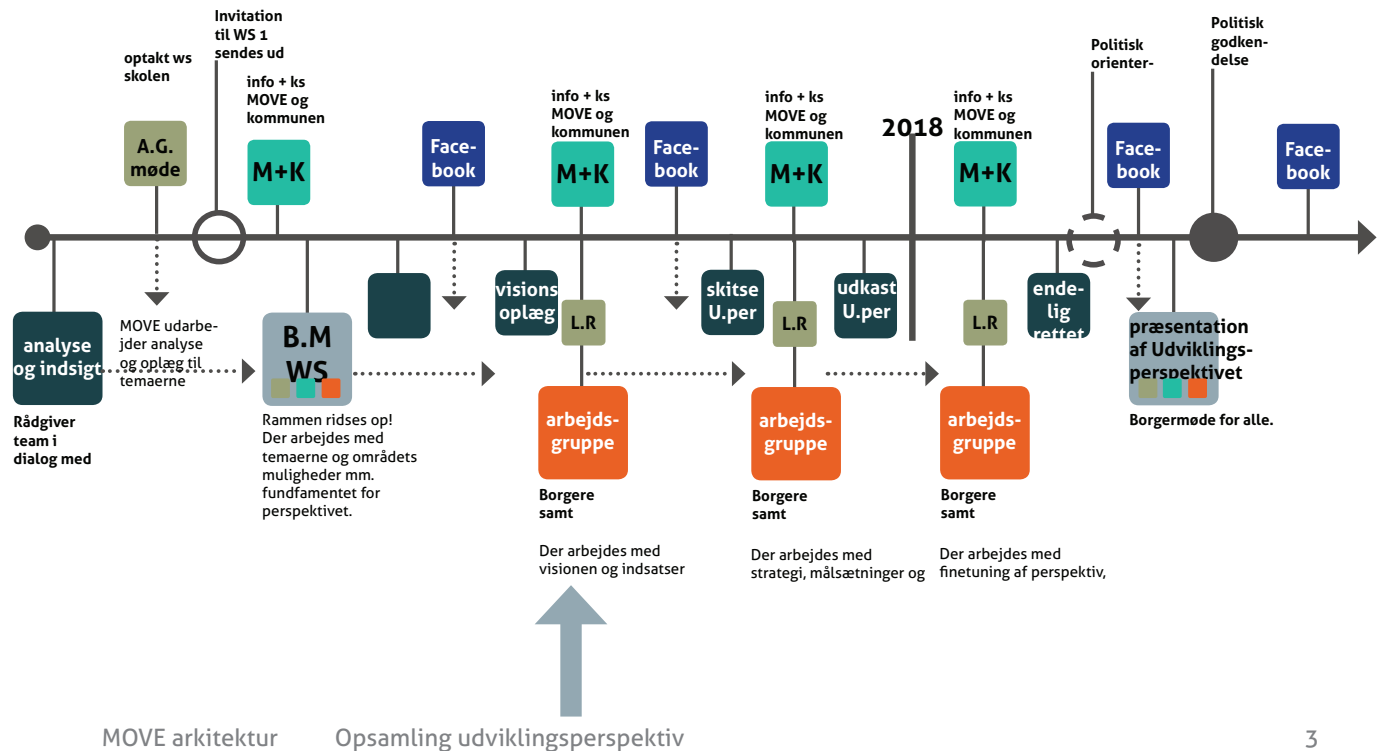
Opsamling workshop

Workshop for arbejdsgruppen i Lyreskolen
30.10.2017.

Aftenen startede med velkomst ved Maria Jes- sen fra Aabenraa kommune hvorefter Christi- na Olsen og Helene Plet, fra MOVE arkitektur, faciliterede workshoppen.

Maria fra kommunen orienterede omkrign status for Industrivej og skoleområdet. (Nyheden fik en lidt blandet modtagelse.) Målet for aftenens workshop var at få talt Lyrevision, visionsspor og målsætninger samt arbejde videre på Fyrtårnsprojekterne for ud- viklingsperspektivet Frøslev-Padborg.

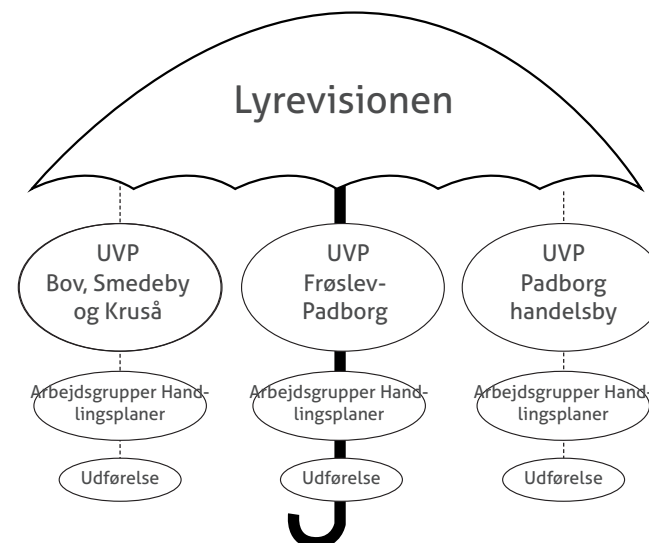
Arbejdsprocessen



Indhold i visionen

- Visionens navn: **LyreVisionen**
- Vision (kort tekst)
- Visionsspor - målsætninger (kort tekst)
- Kort beskrivelse af hver by i tekst og billeder
- Fælles værdigrundlag:

*Imødekommenhed og nærhed,
kultur og natur,
sport og rekreative aktiviteter,
det sociale og foreningsliv,
samarbejde og grænseidentitet,
Mojn og hygge.*



Vision: Udkast 1

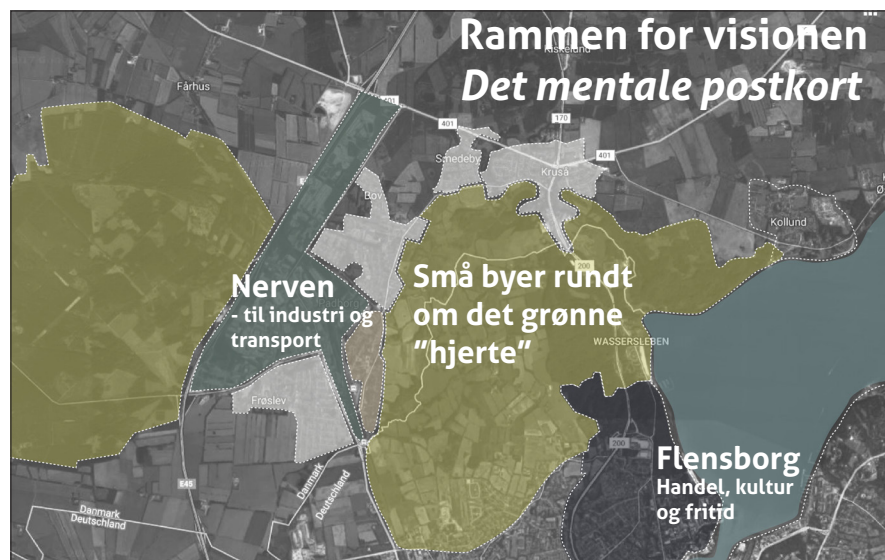
“Visionen er at binde vores område endnu bedre sammen på tværs, både fysik og socialt, Lyre er området man vælger til, fordi her er smuk natur, skøn kultur og et blomstrende erhvervs miljø som er lokalt funderet men har et fast blik ud i Europa. Vi kommer hinanden ved og man cykler til det meste og derfor er her skønt at bo.”

Indspark til vision

- Kommentarer til visionsteksten
- Den er god – praktisk og malerisk
- Cykelstier bliver prioriteret opført og vedligeholdt
- Vi er Lyren fra rummet og porten til Europa
- Der er tænkt tilbud til alle generationer (kan tilføjes) idet der er børnehaver, skole, indkøbsmuligheder og tilbud til ældre
- Godt aktivt miljø for alle aldre
- Fastholde de tilbud vi har fx bibliotek, borgerservice, lægehus, museum, aftenskole, fitness, sport, postafhentning
- Bibeholde lægehus, bibliotek, museum, post, svømmehal

Slogan

- Grænseløs udvikling
- MUT & SMUT
- Et stærkt fællesskab ved grænsen
- **Rundt om Lyren, vi kommer hinanden ved**
- Vigtigt at ordet grænse er med og det ikke bliver for langt



Fælles værdigrundlag – er de der nu?

- Imødekommenhed og nærhed
- Kultur og natur
- Sport og rekreative aktiviteter
- Det sociale foreningsliv
- Samarbejde og grænseidentitet
- Mojn og hygge

JA :)

Der mangler noget med Erhvervsliv

Visionsspør og visions-målsætninger

1. Kultur og natur
2. Miljø og sundhed
3. Erhverv og uddannelse
4. Det gode sted at bo

Input til målsætninger for de fire spor

1. Tilbud til alle aldersgrupper + aktiviteter til ældre (Valdemarshus) + **skabe naturstier der fører os gennem hele området og er forbundet på begge sider af grænsen.** Der arbejdes med grænseoverskridende kultur!

2. Rent og pænt. Fokus på at cykle. Bibeholde og udvikle sportsaktiviteter + Lidt renere natur (få lastbiler væk fra ikke officielle pladser) + Bæredygtighed fremmes i børnehaver og skole for at opnå en høj grad af sundhed

3. Fastholde og udvikle erhverv i området + skoler hertil fx Handelsskole og VUC – tiltrække andre erhverv end transport + virksomheder og skoler skaber fremtiden i fællesskab

4. Bibeholde handelsliv, gode byggegrunde + synliggøre de gode ting, eks alle foreninger + Vi bevarer den smukke natur som led i helheden. Der skal være muligheder for nybygning af boliger. Vi bevarer det lokale indkøbscenter som et godt sted at handle.

Generelle input til visions målsætninger

- Gode formuleringer fra Mols, som langt hen af vejen kan rettes til!!
- Fælles platform for synliggørelse af aktiviteter/foreninger
- Borgerundersøgelse angående ønsker om aktiviteter og arrangementer
- Samarbejde mellem institutioner, foreninger, erhvervsdrivende, skole og andre interesserede
- At blive hørt og få medindflydelse
- Fælles ansvar
- **Ingen kan alt – alle kan noget – sammen kan vi det hele!**
- **Bevaring og vedligehold og alle fire fire "spor"**
- Vedligeholdelse af natur og legepladser – i alle fire spor

Fyrtårnsprojekter

Frøslev
plantage



Toldebodvej

Industrivej

Overdrev/natur

Træer

Det gamle skoleområde

Vej med landsbykarakter

Hotel Frøslev

Børnehøuset

Fritidscenter "Stjernen"

Adgang til Gendarmstien

Tomtområde

Tennisklub

Smukt moselandskab

Opsamlings- og udviklingsperspektiv for Frøslev og områderne



Industrivej - Den grønne forbindelse

- Hvilke udfordringer er der på Industrivej?

- Tegn på kortet og beskriv udfordringerne :-)

- Hvilken identitet skal vejen have?

- Hvilken oplevelse skal man få,
når man er i vejrummet både dag og aften?

Hvilke udfordringer er der på Industrivej?

- Fra- og tilkørsel på Industrivej + Thorsvej (2)
- Lyskryds-udfordring – evt. føre Frø slevvej mod Møllegade – 1 lyskryds
- Bemærkning - der arbejdes lige nu på at omlægge dele af den tunge trafik så presset krydset lettes
- Trafikale udfordringer ved ferie og højtider
- Luk ned for tung trafik

Hvilken identitet skal vejen have?

- Den skal være en del af industrien

Hvilken oplevelse skal man få, når man er i vejrummet både dag og aften?

- Vedligehold

Kommentar: Vi har ingen indflydelse på dette, derfor ikke et lokalrådsprojekt!



Fremtidsbillede ?



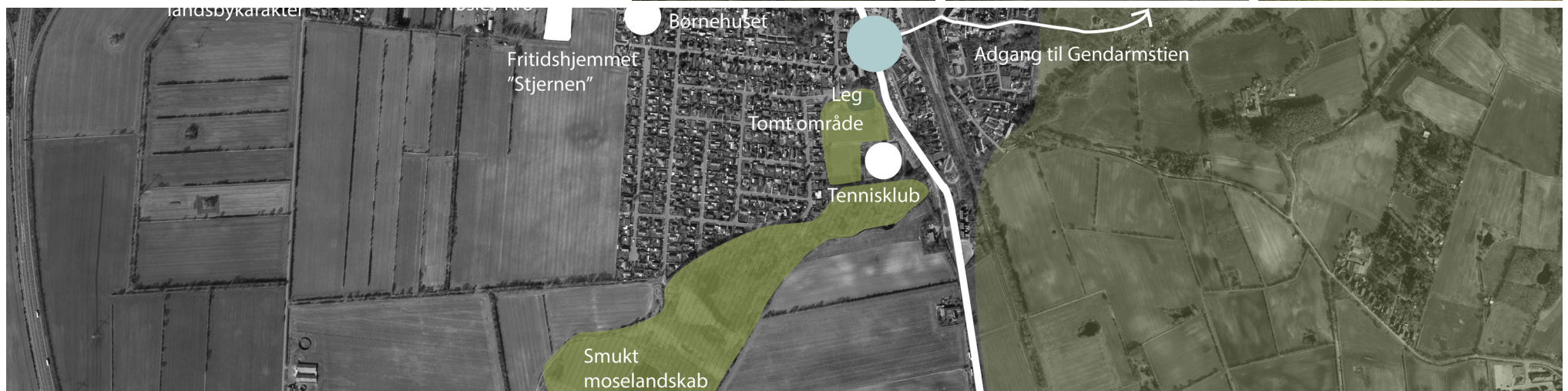
Stadion området

- kobling, aktivitet & ophold ?

Hvad er udgangspunktet?

Stadion området ligger i forlængelse af et smukt mose og naturområde, der kobler sig på det Grønne hjerte, kun skilt af grænseovergangen og jernbanen.

På området er der en række gode elementer som man bør bevare og arbejde videre med, tennisklub, petangue og en legeplads indrettet til mindre børn. En del af området er udlagt til fodboldt, og resten står i krat og langtgræs. Flere beretter at området både hvor der spilles fodboldt og krattet, er meget sumpet hvilket man bliver nød til at tage afsæt i. Det undersøges hvor sumpet området er og hvorvidt den eksisterende lokal plan nr. 31 sætter rammen.





STADION – "LYREPARKEN"

Er det en god idé med Lyreparken?

- Skal ligge på det gamle skoleområde – Samlingssted for idræt, legeområdet, socialt mødested med muligheder - Udflugtsmål for småbørn
- En del af gamle stadion kan være bofællesskab med mindre boliger.
- Stadion skal være et naturområde – en forlængelse af Søndermosen

Hvilken identitet skal området have?

- Hygge, sjov, fællesskab, for alle aldre (Skoleområdet?)

Hvilken karakter skal området have?

- Pænt og vedligeholdt område med parkkarakter (Stadion)
- Plante træer – grønt område (Stadion)

Hvem vil I tiltrække?

- Alle

Hvilke gode idéer har I

- Plante buske og træer på den bagerste halvdel for at dæmme op for vand/fugt
- Lille fodboldbane i forlængelse af legepladsen
- Legeplads renoveres og legeredskaber til de større børn
- De gamle kolonihaver skal ryddes op
- Vilde blomster i resten (pluk selv), blomsterløg
- De gamle projektører skal væk
- Ny belysning
- Gangstier/trampestier
- Borde/bænke

Er Lyreparken det rigtige navn - kom med et bud

- "Padborg gamle Stadion"

Kom med et bud på de lavthængende frugter, som I selv kan tage fat på lige om lidt

- Kommunen skal klargøre grunden samt anlægge fodboldbane og plante træer samt opdatere legepladsen.
- Vi kan søge sponsorater til borde og bænke samt så blomster

Skoleområdet og Stjernen

- fokus på fællesskabet

Hvad er udgangspunktet?

Kommunen har meddelt at der er mulighed for at bevare og genbruge dele af asfalten og skuret, store dele af asfalten fjernes i forbindelse med at kloaker mm. skal rydes.

På næste arbejdsgruppemøde kommer MOVE med en oversigt så afsættet for skitsen bliver så godt som muligt. Nedrivningsholdet skal have besked start december, omkring hvad I gerne vil genbruge. Så skitsen næste gang bliver afgørende:)



Programskitse udarbejdet af tidligere arbejdsgruppe.



Der bygges på alt det stedet har - smukke træer - et godt skur - noget asfalt - en central placering - smukke naboer og masser af plads!)



SKOLEOMRÅDET OG STJERNEN

Hvad er det I og Lyrebyerne ikke har, som Skolegrunden med Stjernen kan anvendes til?

- Flytte aktivitetshuset ud i stjerne
- Bibeholde forslaget om at aktiviteterne laves ved skolen, så området fortsat er attraktivt
- Fritidspark – aktiviteter til alle aldre – rekreativt område, legeområde, plant et træ

Hvad er styrkerne ved idéen?

- Aktivitetshus og Skoleområdet er sammen og fastholder hinandens aktiviteter

Hvad er udfordringerne ved idéen?

- Penge og drift

Idéudvikling – Skoleområdet

Værdiord

- Social-, kultur-, sundhedsområdet
- System med kulør
- Et stort arbejde
- Hygge
- Højt til loftet
- Dialog
- En del af en flok
- Fællesskab
- Plads til alle
- Bruges hele året
- Naturmaterialer anvendes

Sundhed - aktiviteter til fællesskabet

- Grillhytte/Stort madpakkehus med grill-

plads

- Boldbaner (forskellige boldaktiviteter)
- Spil & Sport - Boldbane til rundbold, kongespil, fodbold, beachvolley
- Bålpladser
- Markedsplads
- Bord/bænke
- Petanquebane
- Shelter

Sundhed – motion

- Cykelbane - Grusbane til cykel, løb og ringridning (øvebane)

- Område til yoga, meditation, Tai Chi,

Qhi Gong

- Motions- og balanceredskaber
- Crossfit med forskellige redskaber

Sundhed – streetkultur

- Parkour
- Skaterramper til BMX(Grindebøjle) –

Skateboard-løbehjul

- Streetfodboldbane
- Basketkurve
- Skaterbane

Sundhed – leg og læring

- Cykellegebane
- Legeplads
- Overrislingsskøjtebane

Sundhed - Det grønne

- Beplantning
- Grønne områder/Blomster
- Frugtlund – æblefest - lav din egen

most

- Adoptiv blomsterkummer

MOVE arkitektur

Opsamling udviklingsperspektiv



- Bærhave

Kultur

- Kunst
- Skulpturhave
- Steet-Art
- Asfalmalerier
- Grafittivæg

Øvrige tiltag

- Byggemodning (Boliger: privat eller andel – boligforeninger ønsker ikke at etablere sig)
- Parkeringspladser bevares

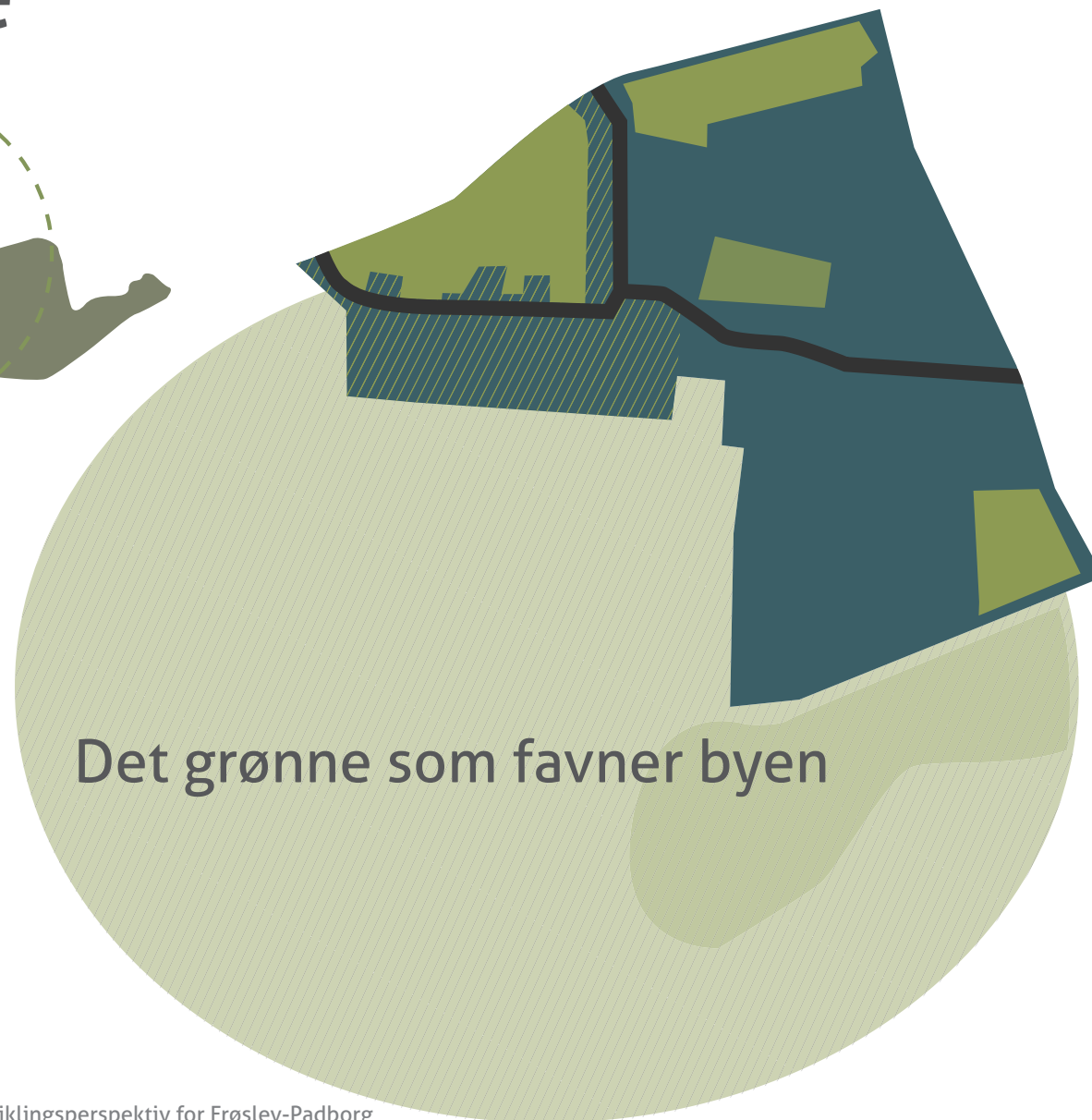
Idéudvikling Stjernen

- Bruges evt. til Frøslev gangforening
- Forskellige aktiviteter blandt ældre – håndarbejde, knipling, strikke, male
- Aktivitetshus
- Forsamlingshus
- Klubhus
- Fælles kræmmermarked
- Transportmuseum
- Kreativt kraftcenter
- Kollektivet

Frøslev-Padborg

Den grønne perle

Hver by sin styrke i ByKlyngen i er den grønne og det kan I styrke fremadrettet, gennem alle jeres projekter.



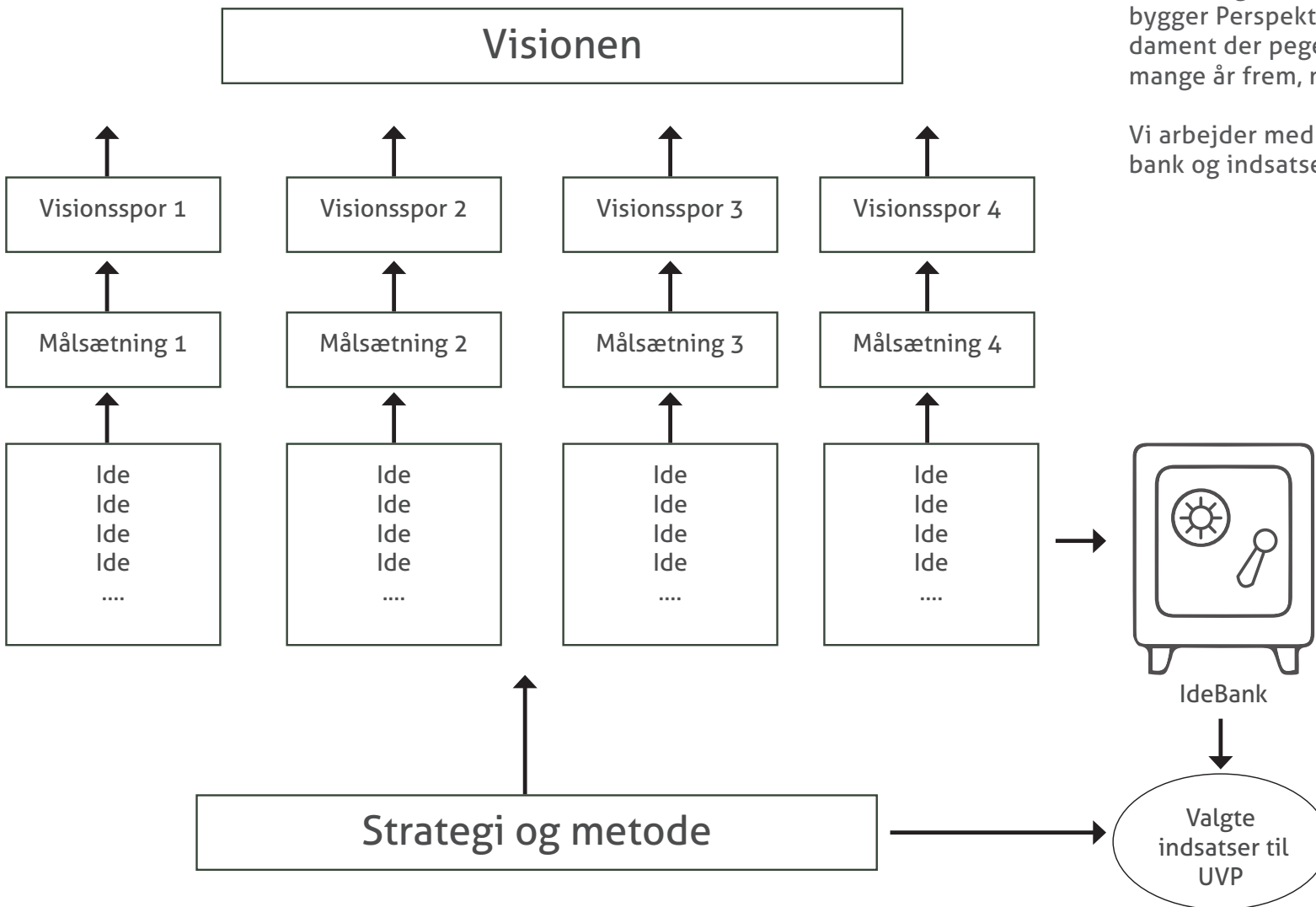
Det grønne som favner byen

Frøslev- Padborg det Grønne LOOP



Den øvelse nåede vi ikke, men tager den næste gang. Så tænk over din favoritrute, og/eller gode ruter til Hjerstier eller andet. Hvordan kobler vi fremtidens aktivitetspark (v. den gl. skole) på resten af det grønne Frøselv-Padborg?

300 m 600 m



Hvorfor en vision, og hvordan organiserer vi alle ideerne så de underbygger visionen og hvordan kommer vi i mål med hele projektet.

Skemaet giver en oversigt over hvordan vi bygger Perspektivet op så I lokalt har et fundament der peger fremad og som I kan bruge mange år frem, når der laves projekter.

Vi arbejder med strategi og metode samt idebank og indsatserne på næste møde:)

Tusind tak
for en super aften:)
Arbejdsgruppen ses
d. 27/11 kl. 17-21

Udarbejdet af MOVE arkitektur ApS
Nørregade 65
6700 Esbjerg

I samarbejde med Aabenraa Kommune
og borgerne i området.
Efteråret 2017

MOVE