



Tillæg nr. 10 til Spildevandsplan 2018- 2022

Separatkloakering af den vestlige del af Felsted (opland SFe08)

Februar 2023

Indholdsfortegnelse

Tillæg nr. 10 til Spildevandsplan 2018-2022	1
1. Indledning	3
2. Lovgrundlag	4
2.1 Love	4
2.2 Bekendtgørelser	4
2.3 Vejledninger	4
3. Plangrundlag	5
3.1 Kommuneplan	5
3.2 Lokalplaner	5
3.3 Grundvandsplanlægning	5
4. Kloakopland og spildevandstekniske anlæg	6
4.1 Status	6
4.2 Plan	6
4.2.1 Ledningsanlæg og regnvandsbassiner	6
4.2.2 Spildevandsbelastning	7
4.2.3 Overfladevand	7
5. Økonomi	7
5.1 Afløbsinstallationer og andre private spildevandsanlæg	7
5.2 Offentlige spildevandsanlæg	7
6. Berørte ejendomme og matrikler	7
6.1 Ekspropriering/afgivelse af areal	7
6.2 Ejendomme berørte af statusændring i kloakeringsprincippet	8
6.3 Ejendomme berørte af etablering af regnvandsbassin med tilhørende ledningsanlæg	8
7. Miljøscreening af planen	8
8. Behandling og vedtagelse	8

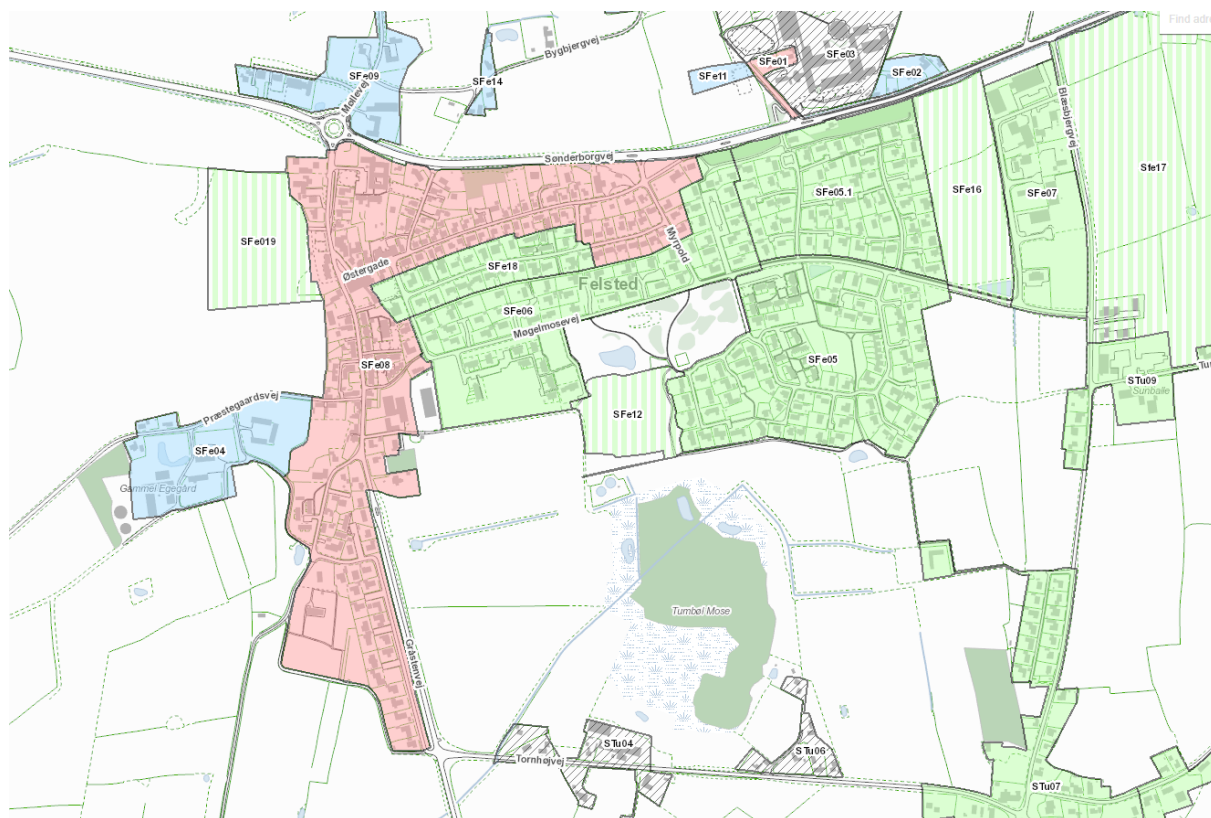
1. Indledning

Tillæg nr. 10 til Spildevandsplan 2018-2022 omhandler det i dag fælleskloakerede opland SFe08, som skal separatkloakeres. Området er beliggende i den vestlige del af Felsted ved/omkring Østergade og Gråstenvej (se figur 1).

Tillæg til spildevandsplanen danner grundlag for placering og etablering af nyt regnvandsbassin samt udvidelse af eksisterende regnvandsbassin. Projektet indebærer separatkloakering af opland SFe08 bestående af nyt ledningsanlæg til spildevand og regnvand. Herudover skal et eksisterende regnvandsbassin ved Møgelmosevej (matrikel 893 Felsted ejerlav, Felsted) udvides og der skal etableres af nyt regnvandsbassin på matrikel 1058a (Felsted ejerlav, Felsted) øst for Gråstenvej.

Bassinerne etableres til håndtering af tag- og overfladevand fra det fælleskloakerede opland. I dag ledes tag- og overfladevand til eksisterende pumpestation og fællesvandsbassin, hvor der ofte sker overløb til nærliggende recipient.

I forbindelse med separatkloakeringen søges løsninger, hvor den samlede recipientbelastning mindskes, både stofmæssigt og i forhold den hydrauliske belastning.



Figur 1 Oversigtskort over Felsted fra gældende spildevandsplan 2018-2022. Det røde område SFe08 planlægges separatkloakeret. De grønne områder er separatkloakeret i dag.

2. Lovgrundlag

Spildevandsplanen er udarbejdet i henhold til Miljøbeskyttelseslovens § 32, samt Spildevandsbekendtgørelsens kapitel 3 og 4.

Administration af spildevandsområdet er derudover reguleret via en række love og bekendtgørelser, hvor de mest centrale er følgende:

2.1 Love

- Lov om miljøbeskyttelse, LBKG nr. 5 af 3. januar 2023 (Miljøbeskyttelsesloven).
- Lov om miljøvurdering af planer og programmer og af konkrete projekter (VVM), LBKG nr. 1976 af 27. oktober 2021 (Miljøvurderingsloven).
- Lov om betalingsregler for spildevandsforsyningselskaber mv., LBKG nr. 1775 af 2. september 2021 (Betalingsloven).
- Lov om afgift af spildevand, LBKG nr. 478 af 14. april 2020 (Spildevandsafgiftsloven)
- Lov om vandsektorens organisering og økonomiske forhold, LBKG nr. 1693 af 16. august 2021 (Vandsektorloven).

2.2 Bekendtgørelser

- Bekendtgørelse om spildevandstilladelser m.v. efter miljøbeskyttelsesloven kapitel 3 og 4, BKG nr. 1393 af 21. juni 2021 (Spildevandsbekendtgørelsen).
- Bekendtgørelse om fastsættelse af den variable del af vandafledningsbidraget m.v., BKG nr. 1327 af 10. december 2014.

2.3 Vejledninger

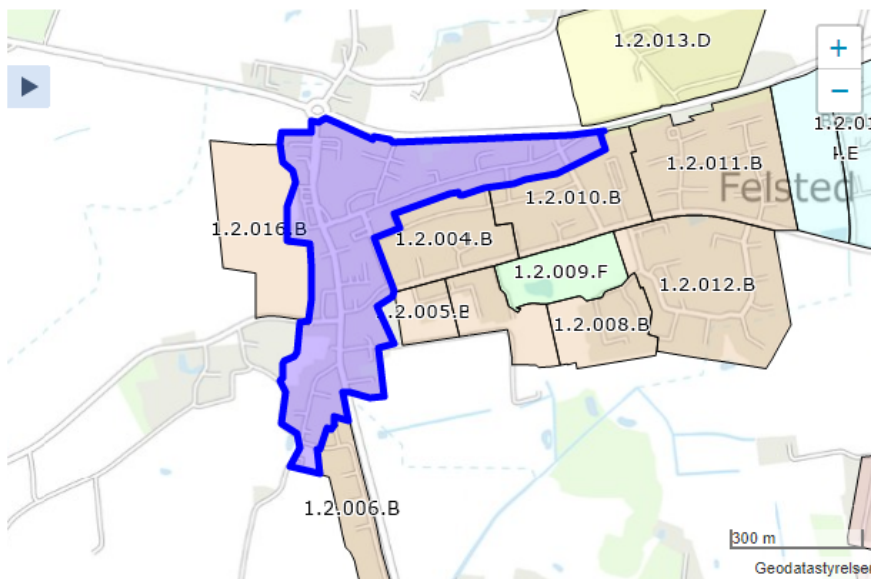
- Vejledning til bekendtgørelse om spildevandstilladelser m.v. efter miljøbeskyttelsesloven kapitel 3 og 4 Vejledning nr. 5, 2018, Miljøstyrelsen.

3. Plangrundlag

3.1 Kommuneplan

- Kloakoplandet svarer til rammeområde 1.2.001.C i kommuneplanen.

1.2.001.C - Felsted bymidte



Figur 2 Oversigtskort over Felsted fra gældende kommuneplan 2015-2026.

Der er ikke registreret elementer i ovenstående planer som strider imod indholdet i dette tillæg.

3.2 Lokalplaner

I kloakoplandet, som planlægges separatkloakeret, ligger lokalplanområder fra lokalplan 12-08, 12-11, 12-12 og 12-13. Dette tillæg modstrider ikke lokalplanerne. Det ene regnvandsbassin, som skal udvides ligger i lokalplanområdet for lokalplan 12-10. Området, hvor bassinet skal placeres, er udlagt som grønt område, og det er ikke til hinder for en udvidelse af det eksisterende bassin.

3.3 Grundvandsplanlægning

Projektlokaliteten er beliggende i et område med særlige drikkevandsinteresser og inden for nitratfølsomt indvindingsområde.

Ved etablering af regnvandsbassin inden for området tages der hensyn til grundvandsinteresserne ved at etablere bassinerne med membran.

4. Kloakopland og spildevandstekniske anlæg

4.1 Status

Området er i dag fælleskloakeret og fællesvand afledes til eksisterende pumpestation med tilhørende fællesbassin ved det tidligere Felsted Renseanlæg. Spildevand bliver herfra pumpet til Tråsbøl og videre til rensning på Stenneskær rensanlæg i Gl. Skovbøl. Under kraftige regnhændelser aflaster fællesystemet via overløbsbygværk til recipienten Felsted Bæk.

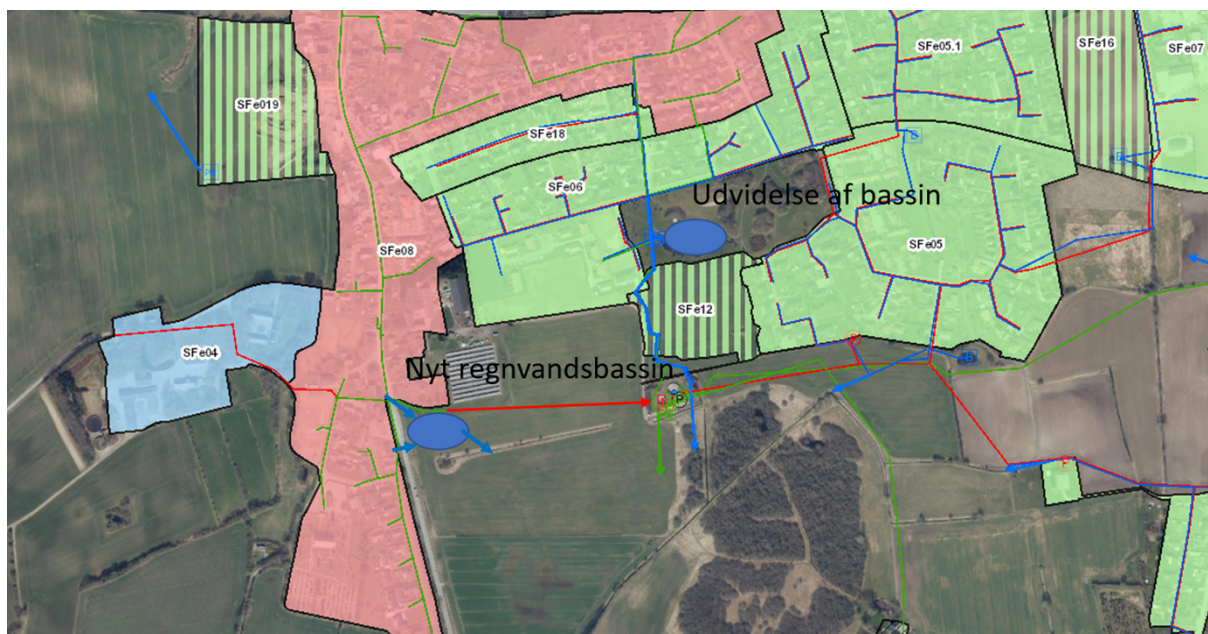
4.2 Plan

Området er planlagt separatkloakeret, hvor spildevand fortsat ledes til eksisterende pumpestation og videre til rensning på Stenneskær rensanlæg i Gl. Skovbøl. Regnvand fra den vestlige del af oplandet skal afledes til nyt regnvandsbassin øst for Gråstenvej og den nordøstlige del af oplandet ledes til eksisterende regnvandsbassin (Bassin 704) ved Møgelmoosevej/Abildkær. Begge regnvandsbassiner får afløb til Felsted Bæk.

4.2.1 Ledningsanlæg og regnvandsbassiner

Det nye kloakanlæg samt regnvandsbassiner til håndtering af overfladevand etableres af Arwos A/S.

Det eksisterende regnvandsbassin 704 udvides (matrikel 893 Felsted ejerlav, Felsted), og der etableres nyt regnvandsbassin øst for Gråstenvej på matrikel 1058a Felsted ejerlav, Felsted. Regnvandsbassinet planlægges etableret som et åbent jordbassin med et permanent vandspejl og et skråningsanlæg på 1:5. Der planlægges etableret en adgangsvej til og omkring bassinet. I forbindelse med regnvandsbassinet etableres de nødvendige kloakledninger og kloakbrønde.



Figur 2 Placering af nyt regnvandsbassin ved Gråstenvej og af eksisterende regnvandsbassin der udvides.

Spildevand skal fortsat pumpes videre til rensning på Gl. Skovbøl renseanlæg. Når opladet er separatkloakeret, vil overløb til Felsted Bæk reduceres væsentligt og på sigt kan overløbsbygværket nedlægges.

4.2.2 Spildevandsbelastning

Spildevandsbelastningen fra opland SFe08 vil forblive uændret.

4.2.3 Overfladevand

Overfladevand fra oplandet er planlagt udledt til Felsted Bæk via regnvandsbassiner, hvor det forsinkes og renses inden udledning. Udledningen kræver en særskilt udledningstilladelse.

5. Økonomi

5.1 Afløbsinstallationer og andre private spildevandsanlæg

Spildevandsanlæg på private matrikler omfatter spildevandsanlæg fra skel til bygning på matriklen.

Omkostninger til etablering, omlægning, drift og vedligehold af afløbsinstallationer på privat grund afholdes af grundejer.

5.2 Offentlige spildevandsanlæg

Ved offentlige spildevandsanlæg forstås anlæg, som er ejet af Arwos A/S, hvilket f.eks. er hovedledningsnet inkl. regnvandsbassiner, samt stik fra det offentlige system i vejen til skel.

Udgifter til etablering og/eller omlægning af spildevandsanlæg, der leder spildevand og regnvand fra skelgrænse til regnvandsbassin/renseanlæg, afholdes af Arwos A/S.

6. Berørte ejendomme og matrikler

6.1 Ekspropriering/afgivelse af areal

Spildevandsplanen fastlægger de overordnede rammer for udarbejdelsen af spildevandsprojekter. Etablering af spildevandsanlæg nødvendiggør ofte, at der skal erhverves arealer eller rettigheder fra private lodsejere. Hvis ikke dette kan lade sig gøre på frivilligt grundlag, kan kommunalbestyrelsen ekspropriere med hjemmel i Miljøbeskyttelsesloven.

På matrikler, hvor der etableres ledninger, vil der blive pålagt servitut, der sikrer Arwos adgang til ledningsanlæg, samt at ejeren skal tåle ulemper ifm. etablering, eftersyn, vedligeholdelses- eller reparationsarbejder i et deklaraationsbælte på hver side af ledningen.

Hvor der etableres regnvandsbassiner, skal arealet afstås til Arwos' ejerskab.

6.2 Ejendomme berørte af statusændring i kloakeringsprincippet

De ejendomme der berøres af nærværende tillæg til spildevandsplanen og dermed skal separatkloakeres som følge af vedtagelse af dette tillæg fremgår af bilag 1

6.3 Ejendomme berørte af etablering af regnvandsbassin med tilhørende ledningsanlæg

De ejendomme, der bliver berørte af regnvandsbassiner og tilhørende spildevandsanlæg med håndtering af tag og overfladevand fremgår af nedenstående:

Nyt regnvandsbassin (Arwos A/S)

Matrikel 1058a (Felsted ejerlav, Felsted)

Udvidelse af regnvandsbassin 704 (Arwos A/S)

Matrikel 893 (Felsted ejerlav, Felsted)

7. Miljøscreening af planen

Tillæg nr. 10 til Spildevandsplan 2018-2022 er omfattet af Lov om miljøvurdering af planer og programmer og af konkrete projekter (VVM) (LBK nr. 1976 af 27. oktober 2021).

Konklusionen på miljøscreeningen er, at planen ikke har en sandsynlig væsentlig indvirkning på miljøet.

8. Behandling og vedtagelse

Forslag til Tillæg nr. 10 til Spildevandsplan 2018-2022 er vedtaget af UBU den 2. november 2022.

Forslaget har været i offentlig høring i perioden den 7. november 2022 til den 2. januar 2023.

Tillæg nr. 10 til Spildevandsplan 2018-2022 er vedtaget af Byrådet den 22. februar 2023.

Vedtagelsen offentliggøres på kommunens hjemmeside og kan ikke påklages til anden administrativ myndighed.

Planen kan indbringes for domstolene efter de generelle regler om domudøvelse jf. Miljøbeskyttelsesloven § 101.

Bilag 1. Berørte ejendomme Matrikler der udpeges til separatkloakering

I tabel 1 ses en oversigt over de matrikler, der udpeges til separatkloakering som følge af vedtagelse af spildevandstillægget.

Adresse	Matr nr.	Ejerlav kode	Ejerlav
Bøgevang 1	718	Felsted Ejerlav	Felsted
Bøgevang 10	723	Felsted Ejerlav	Felsted
Bøgevang 11	634	Felsted Ejerlav	Felsted
Bøgevang 12	724	Felsted Ejerlav	Felsted
Bøgevang 14	725	Felsted Ejerlav	Felsted
Bøgevang 16	727	Felsted Ejerlav	Felsted
Bøgevang 18	726	Felsted Ejerlav	Felsted
Bøgevang 2	719	Felsted Ejerlav	Felsted
Bøgevang 20	728	Felsted Ejerlav	Felsted
Bøgevang 22	729	Felsted Ejerlav	Felsted
Bøgevang 24	731	Felsted Ejerlav	Felsted
Bøgevang 26	730	Felsted Ejerlav	Felsted
Bøgevang 28	732	Felsted Ejerlav	Felsted
Bøgevang 30	733	Felsted Ejerlav	Felsted
Bøgevang 32	734	Felsted Ejerlav	Felsted
Bøgevang 34	735	Felsted Ejerlav	Felsted
Bøgevang 36	736	Felsted Ejerlav	Felsted
Bøgevang 38	737	Felsted Ejerlav	Felsted
Bøgevang 3A	739	Felsted Ejerlav	Felsted
Bøgevang 3B	739	Felsted Ejerlav	Felsted
Bøgevang 3C	739	Felsted Ejerlav	Felsted
Bøgevang 3D	739	Felsted Ejerlav	Felsted
Bøgevang 3E	739	Felsted Ejerlav	Felsted
Bøgevang 4	720	Felsted Ejerlav	Felsted
Bøgevang 40	738	Felsted Ejerlav	Felsted
Bøgevang 5	716	Felsted Ejerlav	Felsted
Bøgevang 6	721	Felsted Ejerlav	Felsted
Bøgevang 7	717	Felsted Ejerlav	Felsted
Bøgevang 8	722	Felsted Ejerlav	Felsted
Felsted Nygade 23	642	Felsted Ejerlav	Felsted
Felsted Nygade 25	643	Felsted Ejerlav	Felsted
Felsted Nygade 26	658	Felsted Ejerlav	Felsted
Felsted Nygade 27	644	Felsted Ejerlav	Felsted
Felsted Nygade 28	659	Felsted Ejerlav	Felsted
Felsted Nygade 29	645	Felsted Ejerlav	Felsted
Felsted Nygade 30	660	Felsted Ejerlav	Felsted
Felsted Nygade 31	646	Felsted Ejerlav	Felsted
Felsted Nygade 32	661	Felsted Ejerlav	Felsted
Felsted Nygade 33	647	Felsted Ejerlav	Felsted
Felsted Nygade 34	662	Felsted Ejerlav	Felsted
Felsted Nygade 36	663	Felsted Ejerlav	Felsted
Felsted Nygade 38	664	Felsted Ejerlav	Felsted
Gråstenvej 1	345	Felsted Ejerlav	Felsted
Gråstenvej 10	678	Felsted Ejerlav	Felsted

Adresse	Matr nr.	Ejerlav kode	Ejerlav
Gråstenvej 11	218	Felsted Ejerlav	Felsted
Gråstenvej 12	10a	Felsted Ejerlav	Felsted
Gråstenvej 13	183	Felsted Ejerlav	Felsted
Gråstenvej 14	163	Felsted Ejerlav	Felsted
Gråstenvej 15A	174	Felsted Ejerlav	Felsted
Gråstenvej 15B	174	Felsted Ejerlav	Felsted
Gråstenvej 15C	174	Felsted Ejerlav	Felsted
Gråstenvej 15D	174	Felsted Ejerlav	Felsted
Gråstenvej 15E	174	Felsted Ejerlav	Felsted
Gråstenvej 16	546	Felsted Ejerlav	Felsted
Gråstenvej 17	215	Felsted Ejerlav	Felsted
Gråstenvej 18	175	Felsted Ejerlav	Felsted
Gråstenvej 19	151	Felsted Ejerlav	Felsted
Gråstenvej 2	999	Felsted Ejerlav	Felsted
Gråstenvej 20	182	Felsted Ejerlav	Felsted
Gråstenvej 21	151	Felsted Ejerlav	Felsted
Gråstenvej 23	151	Felsted Ejerlav	Felsted
Gråstenvej 24	292	Felsted Ejerlav	Felsted
Gråstenvej 25	78	Felsted Ejerlav	Felsted
Gråstenvej 26A	547	Felsted Ejerlav	Felsted
Gråstenvej 26B	547	Felsted Ejerlav	Felsted
Gråstenvej 28	607	Felsted Ejerlav	Felsted
Gråstenvej 29	165	Felsted Ejerlav	Felsted
Gråstenvej 30	827	Felsted Ejerlav	Felsted
Gråstenvej 31	166	Felsted Ejerlav	Felsted
Gråstenvej 32	655	Felsted Ejerlav	Felsted
Gråstenvej 33A	5	Felsted Ejerlav	Felsted
Gråstenvej 33B	5	Felsted Ejerlav	Felsted
Gråstenvej 33C	954	Felsted Ejerlav	Felsted
Gråstenvej 35	202	Felsted Ejerlav	Felsted
Gråstenvej 37	290	Felsted Ejerlav	Felsted
Gråstenvej 38A	80	Felsted Ejerlav	Felsted
Gråstenvej 38B	80	Felsted Ejerlav	Felsted
Gråstenvej 39	376	Felsted Ejerlav	Felsted
Gråstenvej 3A	714	Felsted Ejerlav	Felsted
Gråstenvej 3B	1021	Felsted Ejerlav	Felsted
Gråstenvej 4	367	Felsted Ejerlav	Felsted
Gråstenvej 40	76	Felsted Ejerlav	Felsted
Gråstenvej 42	89	Felsted Ejerlav	Felsted
Gråstenvej 44	84	Felsted Ejerlav	Felsted
Gråstenvej 46	92	Felsted Ejerlav	Felsted
Gråstenvej 48	611	Felsted Ejerlav	Felsted
Gråstenvej 6	368	Felsted Ejerlav	Felsted
Gråstenvej 7	212	Felsted Ejerlav	Felsted
Gråstenvej 8	431	Felsted Ejerlav	Felsted
Gråstenvej 9	620	Felsted Ejerlav	Felsted
Kirkevej 1	247	Felsted Ejerlav	Felsted
Kirkevej 11A	681	Felsted Ejerlav	Felsted
Kirkevej 11B	681	Felsted Ejerlav	Felsted
Kirkevej 15	521	Felsted Ejerlav	Felsted

Adresse	Matr nr.	Ejerlav kode	Ejerlav
Kirkevej 17	123	Felsted Ejerlav	Felsted
Kirkevej 2	822	Felsted Ejerlav	Felsted
Kirkevej 3	606	Felsted Ejerlav	Felsted
Kirkevej 4	96	Felsted Ejerlav	Felsted
Kirkevej 5A	626	Felsted Ejerlav	Felsted
Kirkevej 5B	632	Felsted Ejerlav	Felsted
Kirkevej 7	91	Felsted Ejerlav	Felsted
Kirkevej 9	70	Felsted Ejerlav	Felsted
Krovænget 1	73	Felsted Ejerlav	Felsted
Krovænget 11	73	Felsted Ejerlav	Felsted
Krovænget 13	73	Felsted Ejerlav	Felsted
Krovænget 15	73	Felsted Ejerlav	Felsted
Krovænget 17	73	Felsted Ejerlav	Felsted
Krovænget 19	73	Felsted Ejerlav	Felsted
Krovænget 21	73	Felsted Ejerlav	Felsted
Krovænget 3	73	Felsted Ejerlav	Felsted
Krovænget 5	73	Felsted Ejerlav	Felsted
Krovænget 7	73	Felsted Ejerlav	Felsted
Krovænget 9	73	Felsted Ejerlav	Felsted
Mejerihaven 1	151	Felsted Ejerlav	Felsted
Mejerihaven 2	151	Felsted Ejerlav	Felsted
Mejerihaven 3	151	Felsted Ejerlav	Felsted
Mejerihaven 4	151	Felsted Ejerlav	Felsted
Mejerihaven 5	151	Felsted Ejerlav	Felsted
Mejerihaven 6	151	Felsted Ejerlav	Felsted
Mejerihaven 7	151	Felsted Ejerlav	Felsted
Myrpold 1	639	Felsted Ejerlav	Felsted
Myrpold 2	648	Felsted Ejerlav	Felsted
Myrpold 3	665	Felsted Ejerlav	Felsted
Myrpold 5	666	Felsted Ejerlav	Felsted
Møgelmoosevej 4	591	Felsted Ejerlav	Felsted
Møgelmoosevej 6	749	Felsted Ejerlav	Felsted
Møgelmoosevej 8	390	Felsted Ejerlav	Felsted
Præstegaardsvej 2	93	Felsted Ejerlav	Felsted
Præstegaardsvej 3	246	Felsted Ejerlav	Felsted
Præstegaardsvej 5	252	Felsted Ejerlav	Felsted
Sønderborgvej 124	326	Felsted Ejerlav	Felsted
Tværgade 10	365	Felsted Ejerlav	Felsted
Tværgade 12	511	Felsted Ejerlav	Felsted
Tværgade 14	509	Felsted Ejerlav	Felsted
Tværgade 1A	386	Felsted Ejerlav	Felsted
Tværgade 1B	320	Felsted Ejerlav	Felsted
Tværgade 2	233	Felsted Ejerlav	Felsted
Tværgade 3	321	Felsted Ejerlav	Felsted
Tværgade 4	276	Felsted Ejerlav	Felsted
Tværgade 4B	516	Felsted Ejerlav	Felsted
Tværgade 5	322	Felsted Ejerlav	Felsted
Tværgade 6	612	Felsted Ejerlav	Felsted
Tværgade 7	361	Felsted Ejerlav	Felsted
Tværgade 8	279	Felsted Ejerlav	Felsted

Adresse	Matr nr.	Ejerlav kode	Ejerlav
Østergade 10	229	Felsted Ejerlav	Felsted
Østergade 11	184	Felsted Ejerlav	Felsted
Østergade 12A	230	Felsted Ejerlav	Felsted
Østergade 12B	230	Felsted Ejerlav	Felsted
Østergade 13	185	Felsted Ejerlav	Felsted
Østergade 14	231	Felsted Ejerlav	Felsted
Østergade 15	187	Felsted Ejerlav	Felsted
Østergade 16	234	Felsted Ejerlav	Felsted
Østergade 17	188	Felsted Ejerlav	Felsted
Østergade 18	235	Felsted Ejerlav	Felsted
Østergade 19	194	Felsted Ejerlav	Felsted
Østergade 1A	207	Felsted Ejerlav	Felsted
Østergade 1B	207	Felsted Ejerlav	Felsted
Østergade 1C	207	Felsted Ejerlav	Felsted
Østergade 2	88	Felsted Ejerlav	Felsted
Østergade 20	257	Felsted Ejerlav	Felsted
Østergade 21	225	Felsted Ejerlav	Felsted
Østergade 22	258	Felsted Ejerlav	Felsted
Østergade 23A	208	Felsted Ejerlav	Felsted
Østergade 23B	823	Felsted Ejerlav	Felsted
Østergade 23C	980	Felsted Ejerlav	Felsted
Østergade 24	266	Felsted Ejerlav	Felsted
Østergade 25	210	Felsted Ejerlav	Felsted
Østergade 26	274	Felsted Ejerlav	Felsted
Østergade 27	209	Felsted Ejerlav	Felsted
Østergade 28	277	Felsted Ejerlav	Felsted
Østergade 29	224	Felsted Ejerlav	Felsted
Østergade 3	193	Felsted Ejerlav	Felsted
Østergade 30	514	Felsted Ejerlav	Felsted
Østergade 31	336	Felsted Ejerlav	Felsted
Østergade 32A	278	Felsted Ejerlav	Felsted
Østergade 32B	278	Felsted Ejerlav	Felsted
Østergade 32C	278	Felsted Ejerlav	Felsted
Østergade 32D	278	Felsted Ejerlav	Felsted
Østergade 33	264	Felsted Ejerlav	Felsted
Østergade 33A	799	Felsted Ejerlav	Felsted
Østergade 33B	800	Felsted Ejerlav	Felsted
Østergade 33C	801	Felsted Ejerlav	Felsted
Østergade 34	413	Felsted Ejerlav	Felsted
Østergade 35	265	Felsted Ejerlav	Felsted
Østergade 36	414	Felsted Ejerlav	Felsted
Østergade 37	399	Felsted Ejerlav	Felsted
Østergade 38	493	Felsted Ejerlav	Felsted
Østergade 39A	283	Felsted Ejerlav	Felsted
Østergade 39B	633	Felsted Ejerlav	Felsted
Østergade 4	88	Felsted Ejerlav	Felsted
Østergade 40	520	Felsted Ejerlav	Felsted
Østergade 41	748	Felsted Ejerlav	Felsted
Østergade 42	526	Felsted Ejerlav	Felsted
Østergade 44	550	Felsted Ejerlav	Felsted

Adresse	Matr nr.	Ejerlav kode	Ejerlav
Østergade 46A	549b	Felsted Ejerlav	Felsted
Østergade 46B	549a	Felsted Ejerlav	Felsted
Østergade 48	624	Felsted Ejerlav	Felsted
Østergade 5	62	Felsted Ejerlav	Felsted
Østergade 6A	307	Felsted Ejerlav	Felsted
Østergade 6B	307	Felsted Ejerlav	Felsted
Østergade 6C	307	Felsted Ejerlav	Felsted
Østergade 7A	149	Felsted Ejerlav	Felsted
Østergade 7B	149	Felsted Ejerlav	Felsted
Østergade 8A	228	Felsted Ejerlav	Felsted
Østergade 8B	228	Felsted Ejerlav	Felsted
Østergade 9	288	Felsted Ejerlav	Felsted