

# Helhedsplan for Røde Kro bymidte

Borgermøde

31-05-2022

*VELKOMMEN!*

<b>Velkomst</b>	Aabenraa Kommune byder velkommen v/udvalgsformand Dorte Soll Præsentation af teamet, arbejdsgruppen, forvaltningen og rådgiverteamet Intention med aftenen og gennemgang af aftenens program v/ Landskabsarkitekt fra LYTT Anne Hartvig Mogensen
<b>Arbejdsgruppen</b>	Hilsen fra udviklingsrådet og kometbutikkerne v/ Helle fra udviklingsrådet
<b>Rammesætning af Helhedsplanen</b>	Udviklingsplanen v/Landskabsarkitekt fra LYTT Anne Hartvig Mogensen Samskabelsesprocessen med arbejdsgruppen Helhedsplanens muligheder og de to udvalgte steder der skal arbejdes med
<b>Visionsscenario &amp; koncept</b>	Indflyvning v/ Arkitekt fra LYTT Line Krat Rødekro i dag Proces frem til nu Visionsscenarioer Koncept
<b>Workshop</b>	Hærvejsparken og Stationsområdet v/facilitator fra LYTT Thea Green Snak med din sidemand - og del hvad du har hørt Inndeling i grupper Opsamling af idéer
<b>Det videre forløb</b>	Tidslinje v/ Janni Kollerup, projektleder Aabenraa Kommune og Anne Hartvig Online inddragelse Åben tegnestue
<b>Tak for i aften</b>	Husk et postkort





# *ARBEJDSGRUPPEN*



# *RAMMESÆTNING AF HELHEDSPLANEN*





Helhedsplan for Rødekro bymidte/Borgermøde

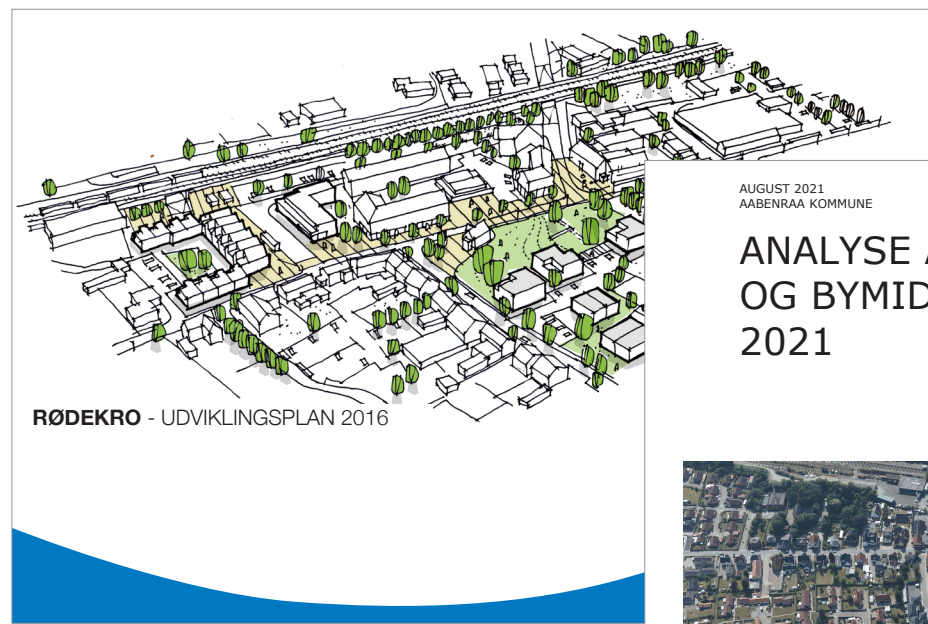


# Forudgående arbejde

Vores afsæt

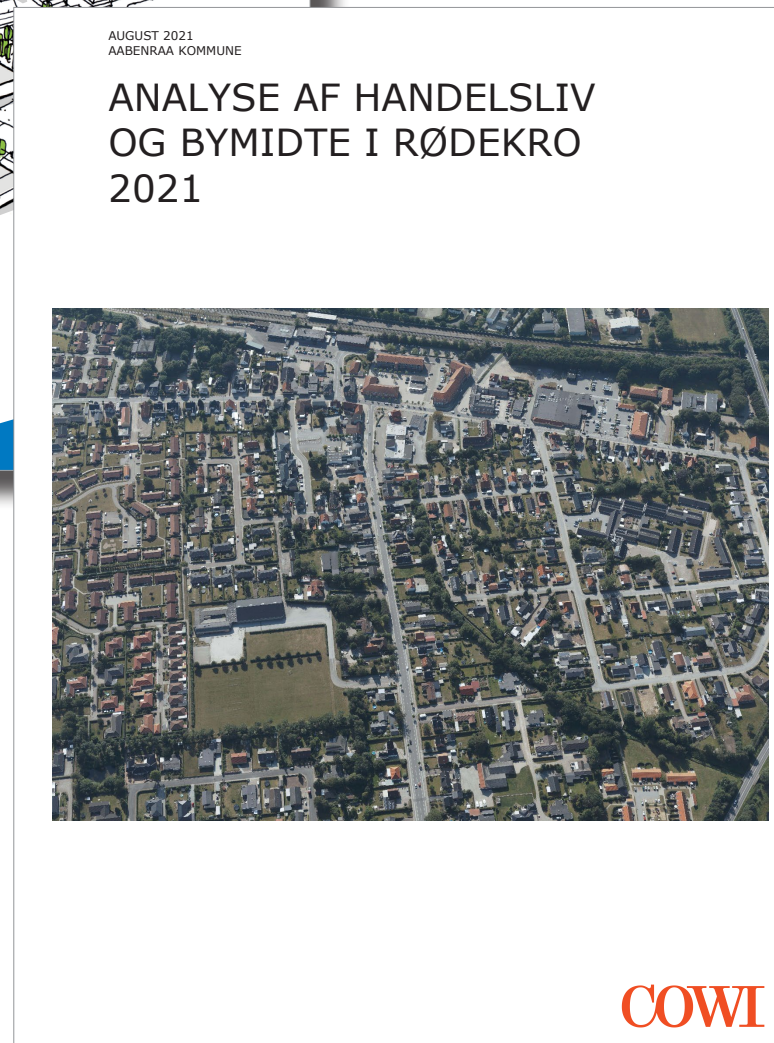


Vi starter ikke forfra - men tager afsæt i forudgående arbejde.

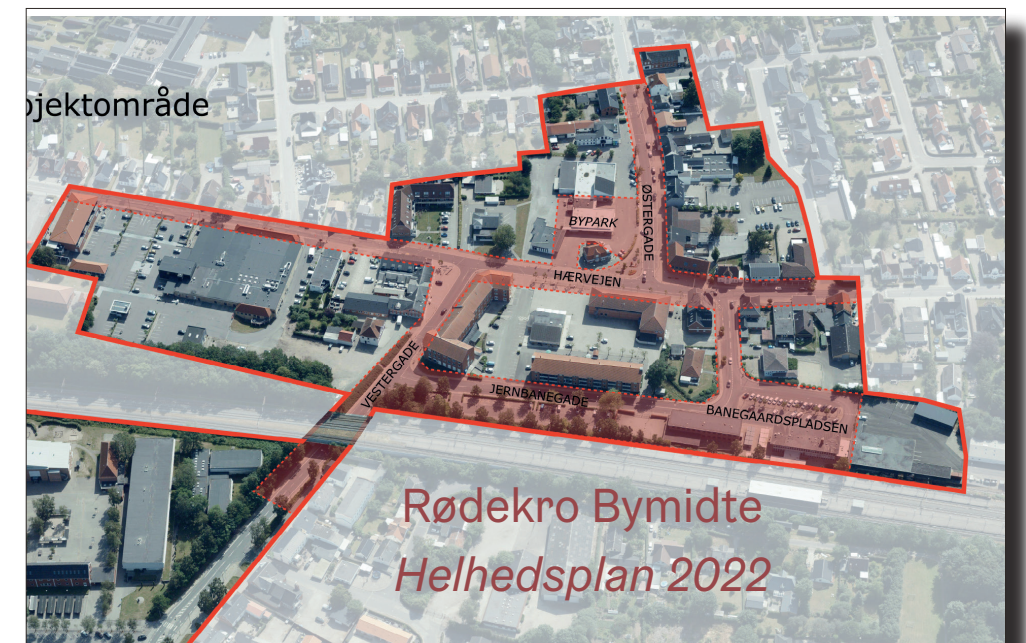
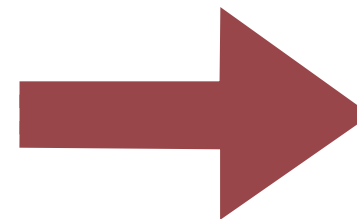


RØDEKRO - UDVIKLINGSPLAN 2016

Røde kro Udviklingsplan 2016



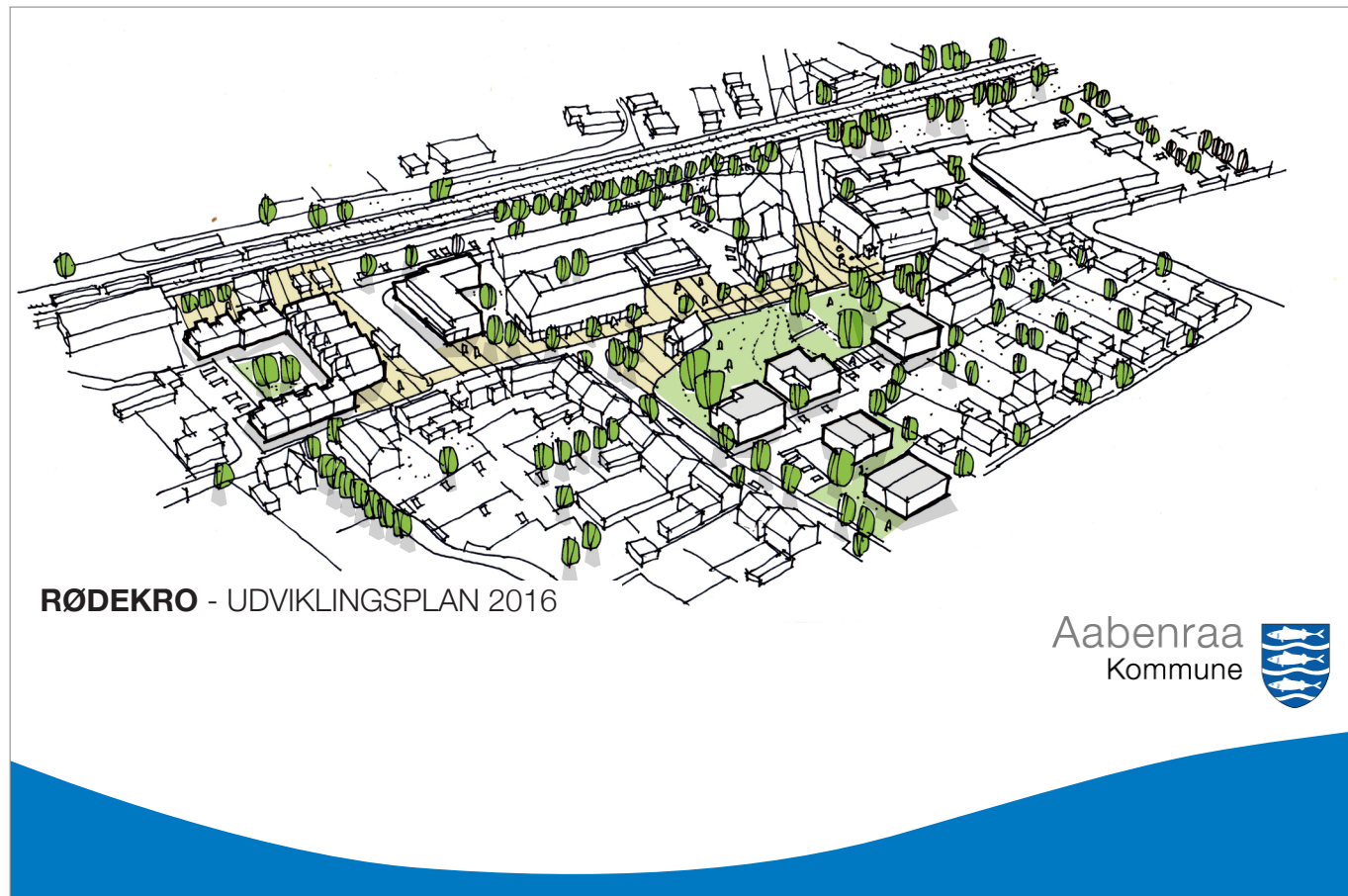
Analyse af handelsliv og bymidte i Røde kro 2021



# Røde kro Udviklingsplan 2016



*Formål: et fælles og lokalt forankret grundlag for planlægning og udviklingen af Røde kro.*



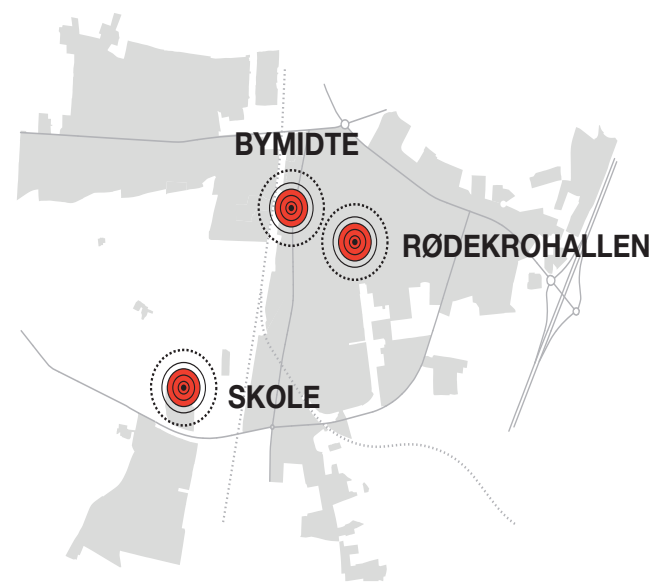
## Røde kros potentialer:

- en livlig by forankret i historien og landskabet.
- en vigtig by/stop på hærvejsruten i Sønderjylland.
- en populær bosætningsby med en nær relation til Aabenraa.
- en by med mange funktioner og tilbud - et rigt foreningsliv der tiltrækker især børnefamilier.

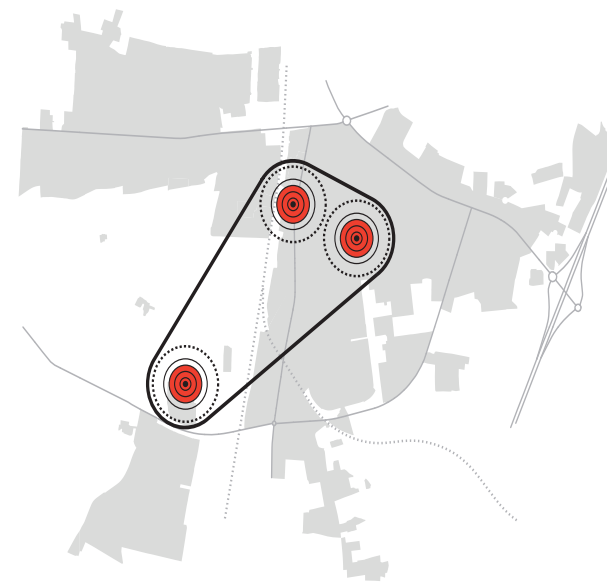
## Røde kros udfordringer:

- byen mangler et stærkt og samlende center, der kan styrke byens selvstændige identitet.
- bymidten fremstår fysisk nedslidt.
- bymidten er domineret af biltrafik, og der mangler prioritering af de bløde trafikanter.

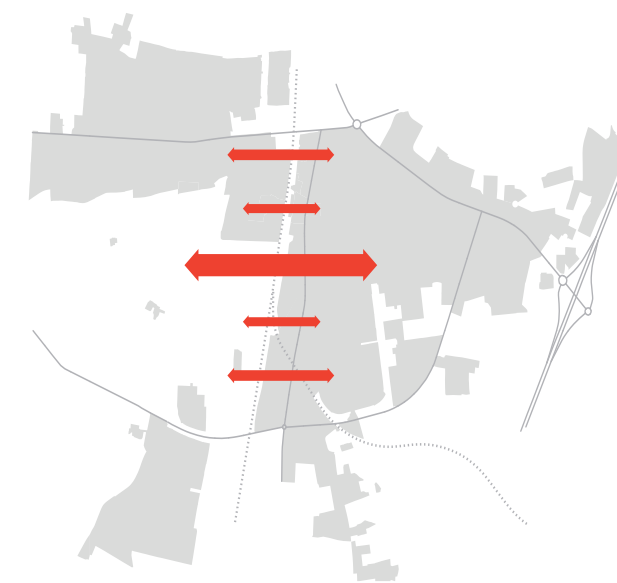




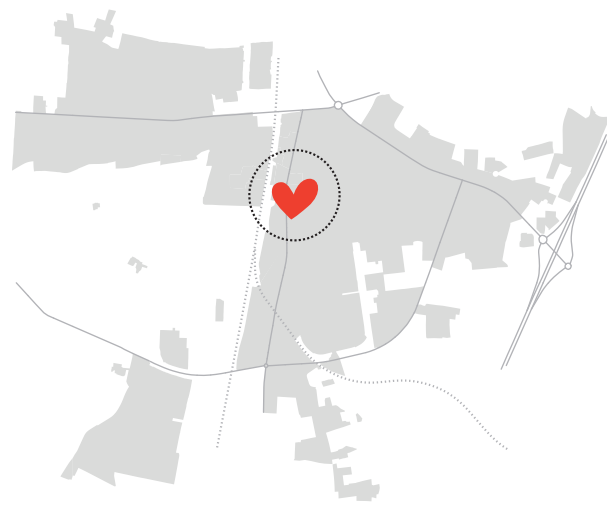
**KONCENTRATION  
AF CENTRE**



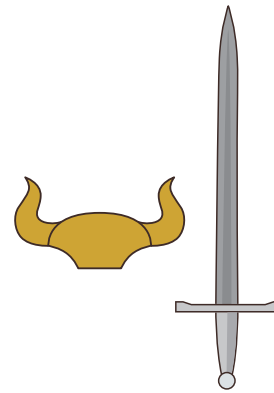
**EN SAMMENHÆNGENDE OG  
LEVENDE BY**



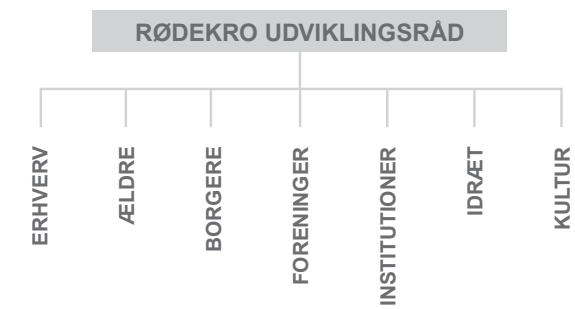
**STYRK FORBINDELSERNE  
PÅ TVÆRS AF BANEN**



**GØR BYMIDTEN TIL BYENS  
CENTRUM IGEN**



**IDENTITETSSKABENDE  
KULTURARV**



**STYRK SAMARBEJDET  
I BYEN**

## Tema 1) Rødekros bygninger og byrum

- Bymidten som Rødekros bymæssige samlingssted
- Omdannelse og forskønnelse af hovedgaderne i bymidten
- Omdannelse af stationsområdet, herunder ankomsten og koblingen til bymidten

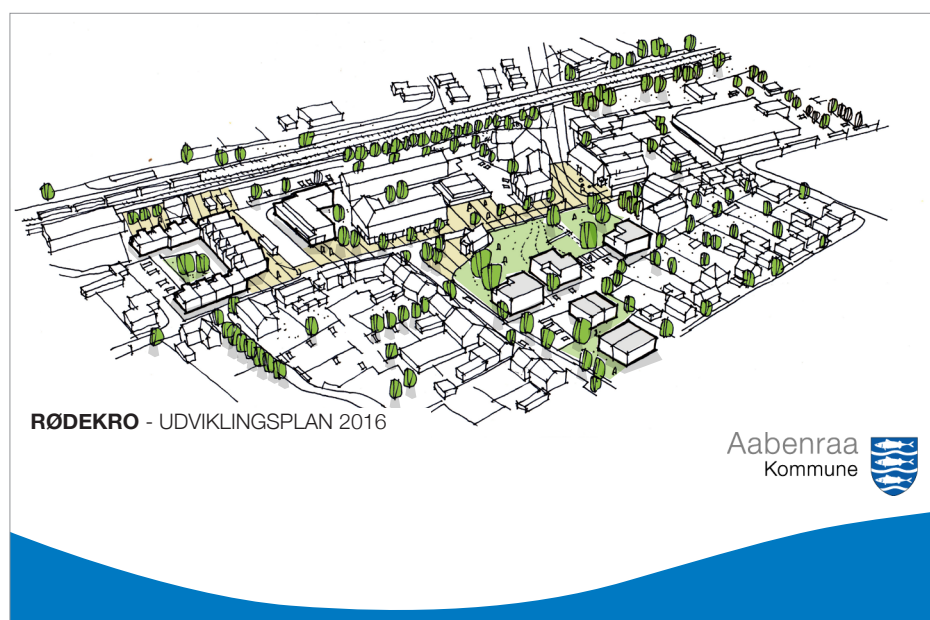
## Tema 2) Rødekros natur og kulturhistorie

- Synliggørelse af Hærvejen/Hærvejsruten
- Ny bypark/Hærvejspark  
*(det gamle center er nedrevet og boligbyggeri er påbegyndt og midlertidigt byrum opstillet)*
- Byens grønne strøg

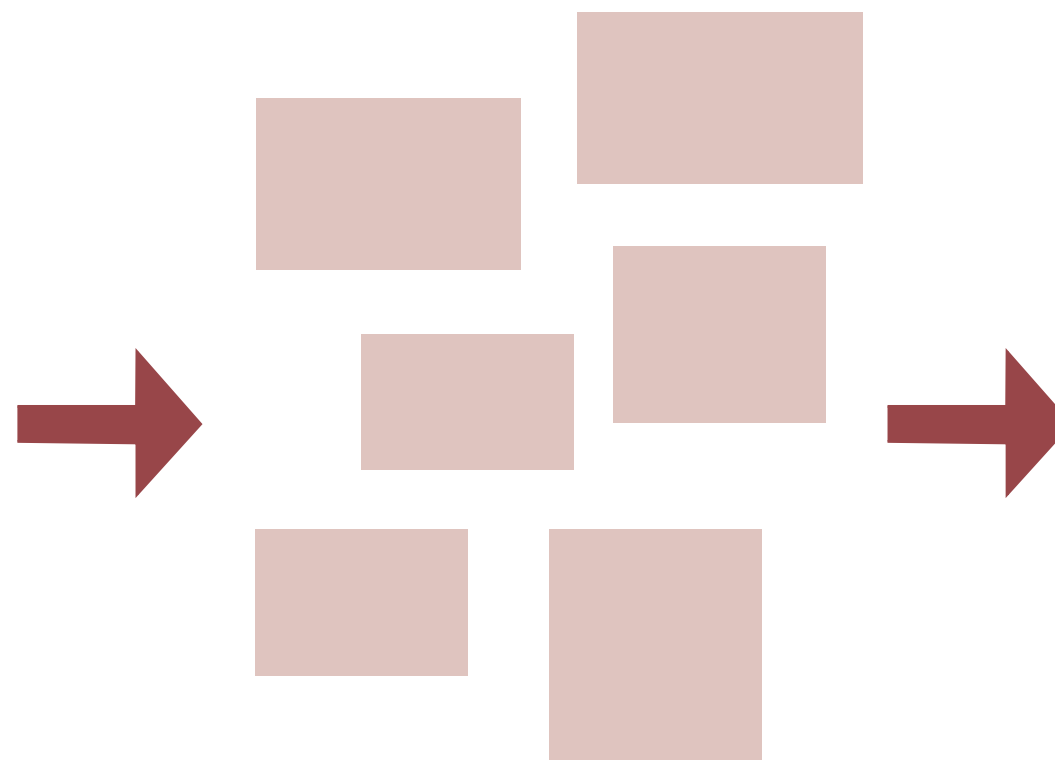
## Tema 3) Rødekro - trafik og forbindelser

- Sikring af Hærvejen, sikre cykelforhold, skiltning og kommunikation
- tilgængelighed på Rødekro Station
- Synliggørelse af forbindelse under jernbanen i Vestergade

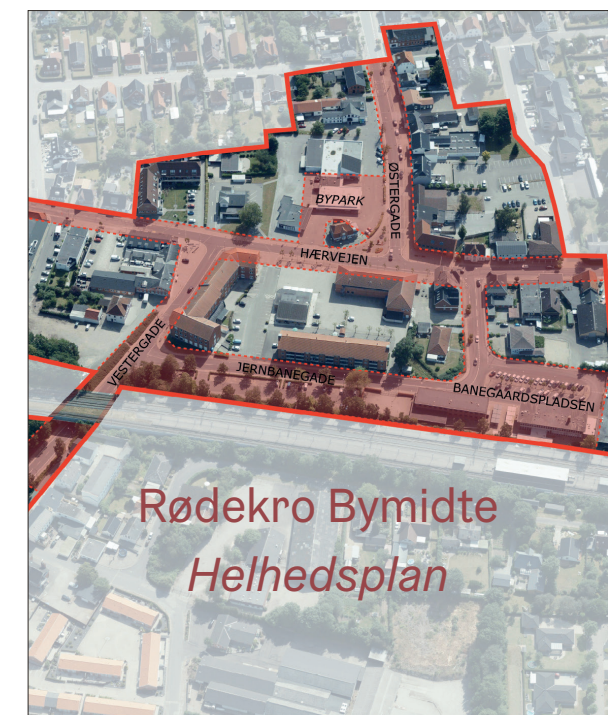




AFSÆT  
Rødekro Udviklingsplan 2016

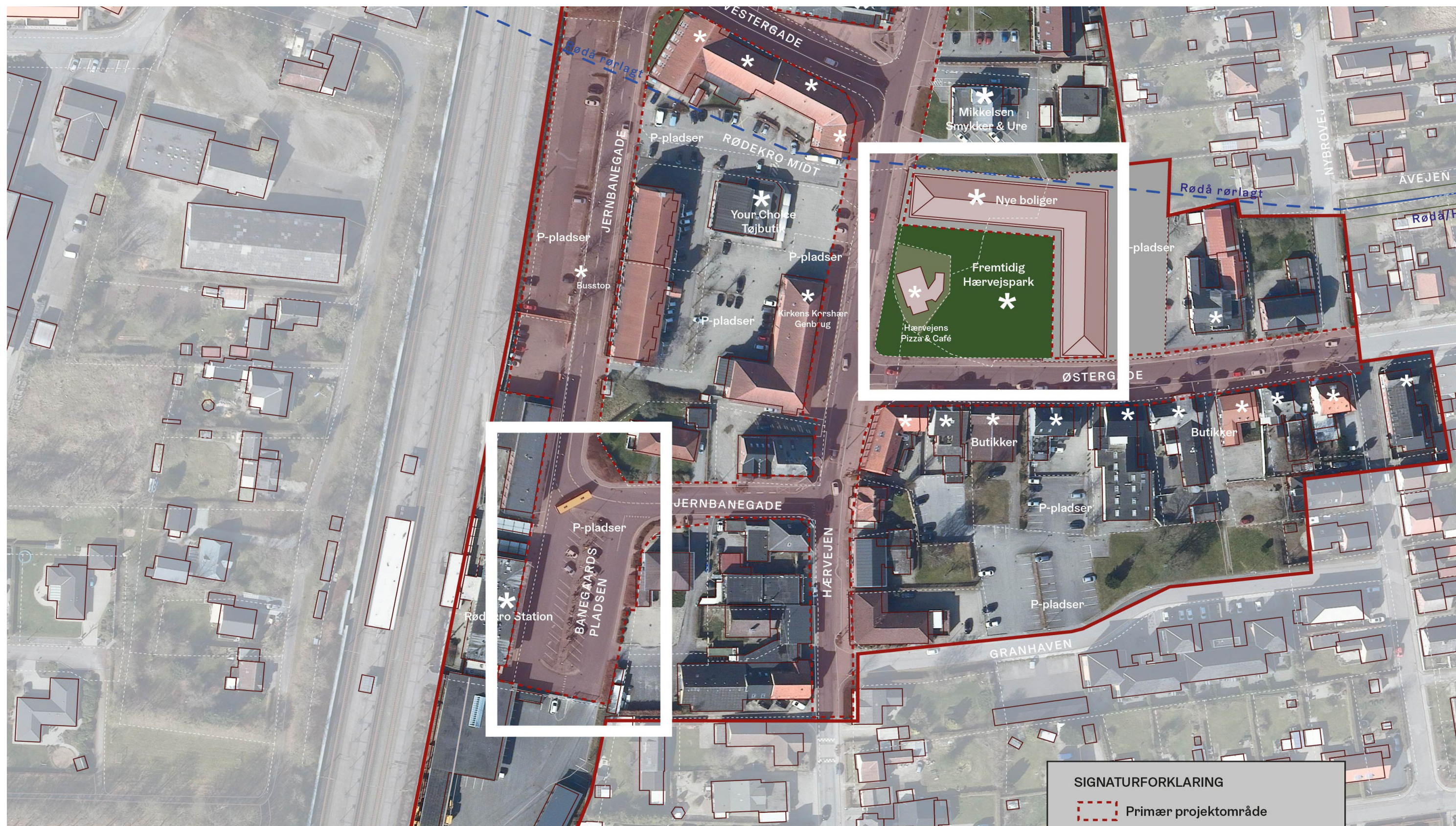


ARBEJDSGRUPPEMØDER  
BORGERMØDER  
ÅBEN TEGNESTUE  
Prioritering af indsatser i bymidten



SLUTPRODUKT  
Helhedsplan og projektøkonomi





Helhedsplan for Rødekro bymidte/Borgermøde



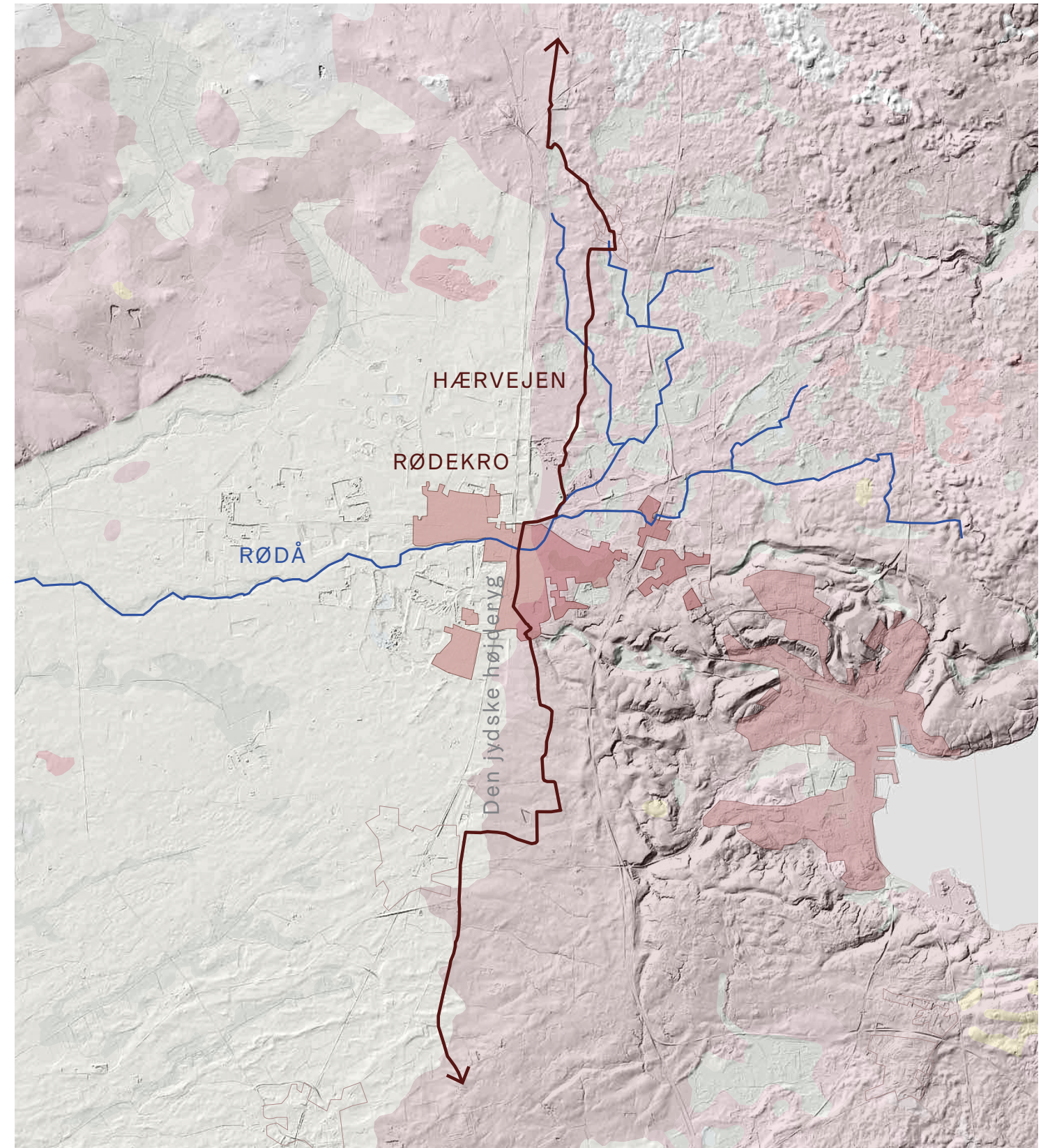


*VISIONSSCENARIE*  
&  
*KONCEPT*

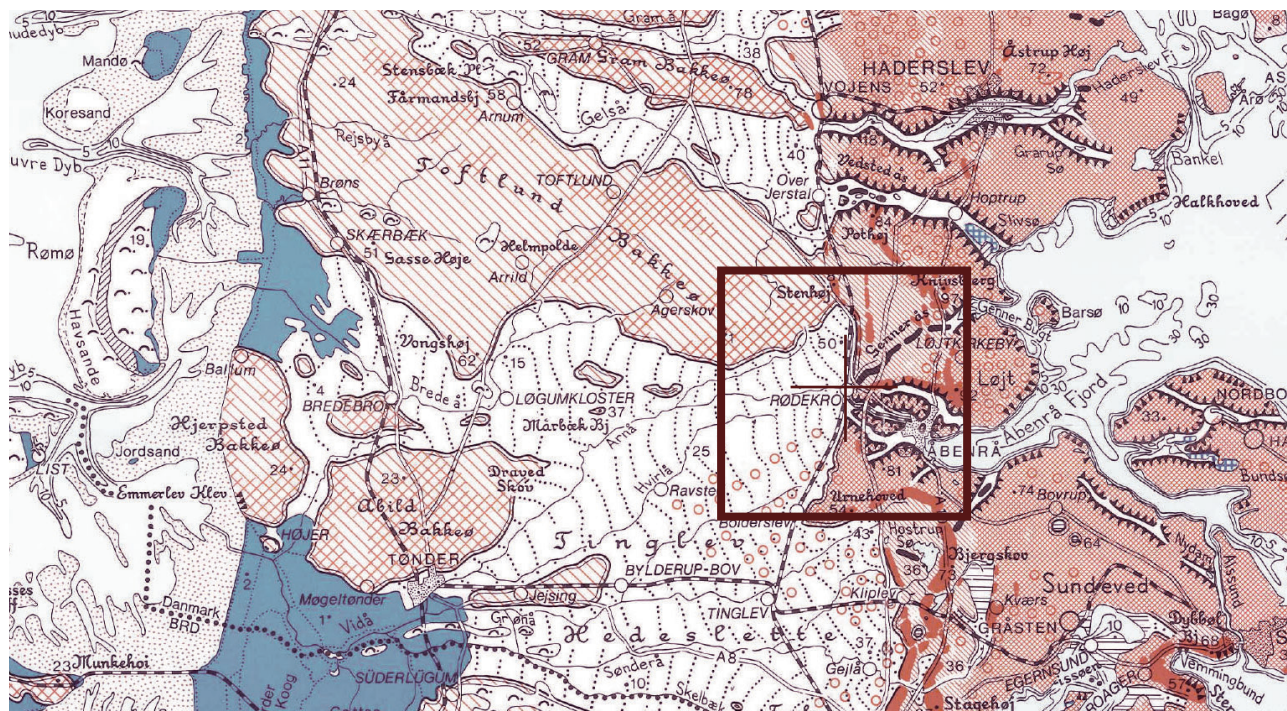




HÆRVEJEN I DK



RØDEKROS LANDSKABELIGE KONTEKST

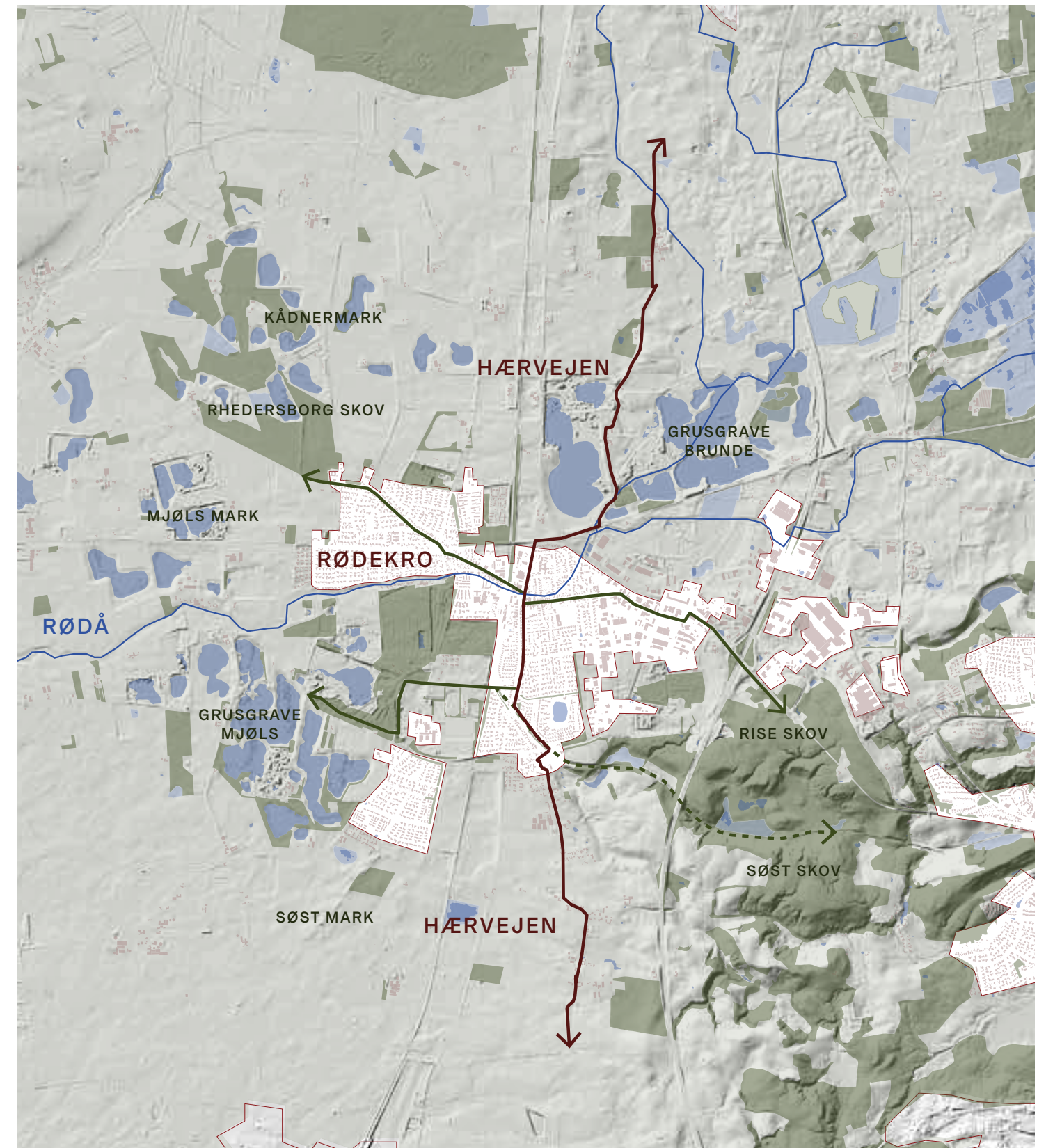


LANDSKABSKORT SØNDERJYLLAND





LUFTFOTO AF GRUSGRAVOMRÅDET I MJØLS



RØDEKROS TOPOGRAFISKE KONTEKST





## HISTORISK BYSTRUKTUR OG STATIONSBY



1877-1920

1928-1940

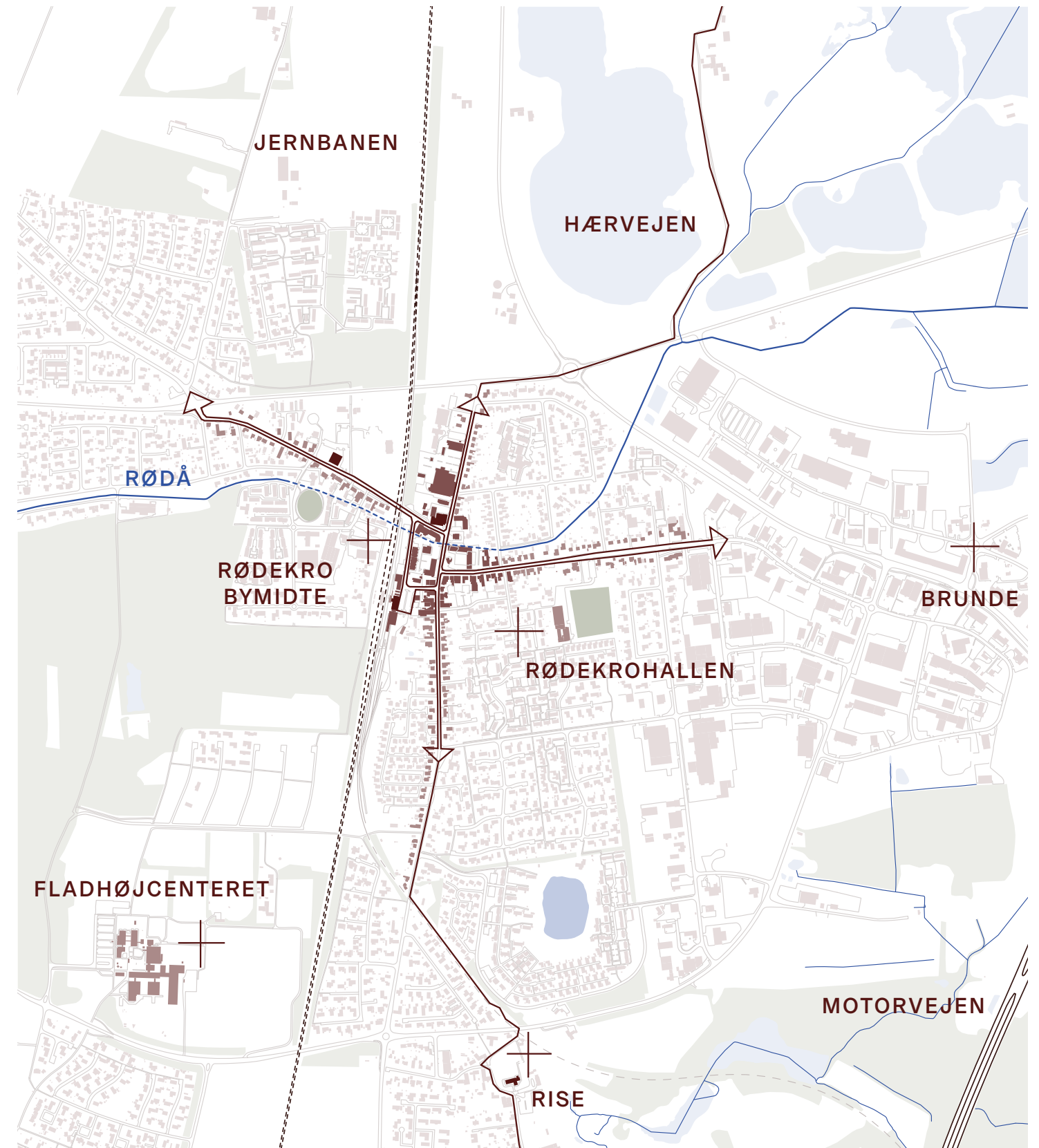
1953-1976

### RØDEKROS HISTORISKE UDVIKLING



Luftfoto, 1949

LUFTFOTO AF RØDEKRO 1949



RØDEKRO I DAG



I visionsscenariet for Rødekro bymidte, trækkes det grønne, der omgiver Rødekro, helt ind i hjertet af byen.

I visionsscenariet er der plads til alle, og der er fokus på et gennemgående grønt udtryk, med vejtræer og blomstrende bede, der giver levesteder for insekter og sanseoplevelser for de, der bruger bymidten.

# Røde kro i dag

## POTENTIALER OG UDFORDRINGER - HÆRVEJEN I DAG





# Visionsscenario

## HÆRVEJEN I FREMTIDEN



Visionsbilledet viser en fremtidig bymidte med grønne bede mellem gangareal og kørebane. De bløde trafikanter er prioriteter, og kantstensparkeringen langs Hærvejen er omdannet til cykelbaner og grønne bede. Der er fokus på traditionelle holdbare materialer og beplantning, der ændrer farve og udtryk i løbet af året.





# Visionsscenario

## ØSTERGADE I DAG





# Visionsscenario

## ØSTERGADE I FREMTIDEN - med parkering i gaden



Langs Østergade er der kantstensparkering langs den sydlige side, og grønne bede adskiller parkering og gangareal. Der er fokus på traditionelle holdbare materialer og beplantning, der ændrer farve og udtryk i løbet af året. Den nye bypark Hærvejsparken indgår som en naturlig del af det nye grønne udtryk i bymidten.





# Visionsscenario

## ØSTERGADE I FREMTIDEN - med cykelbaner



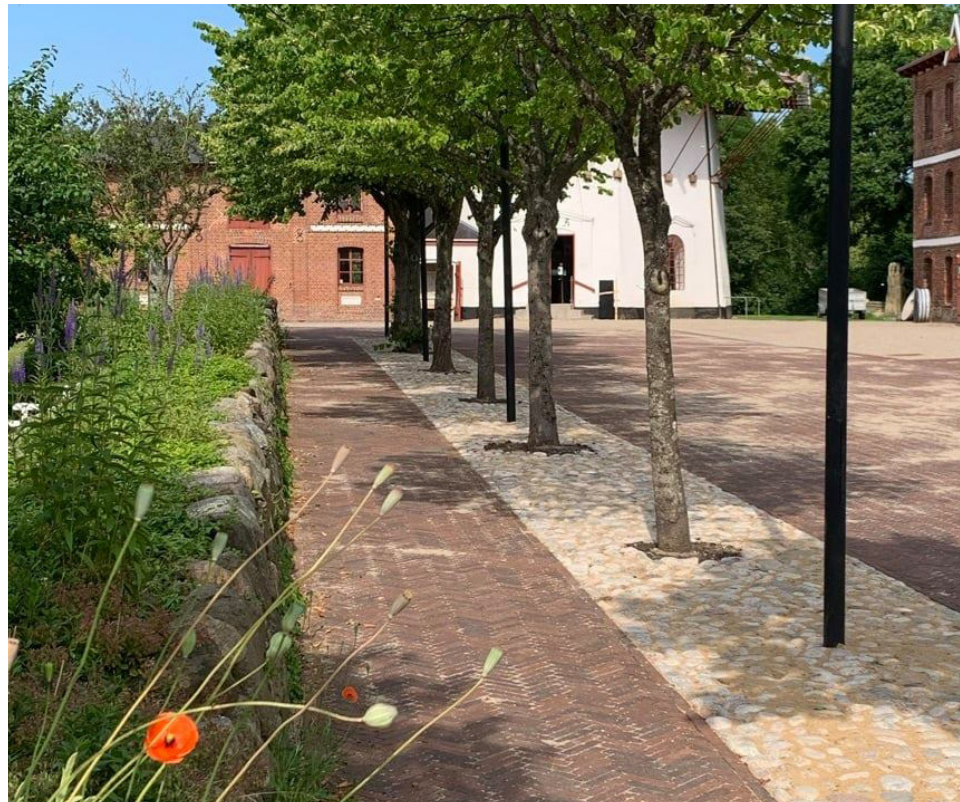
Langs Østergade kunne der måske på længere sigt anlægges cykelbaner tilsvarende dem på Hærvejen?





# Visionsscenario

## STEMNINGER

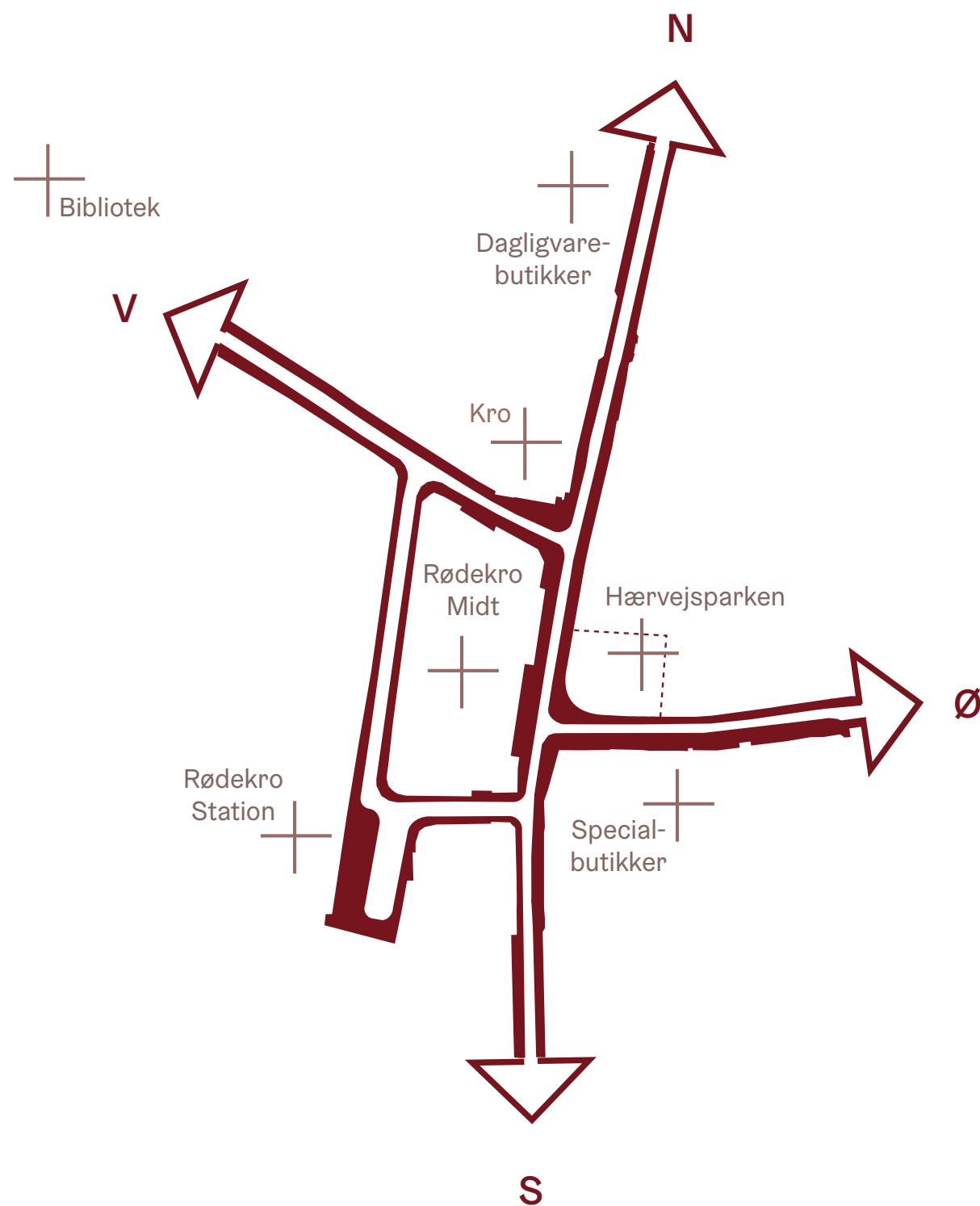


Helhedsplan for Rødekre bymidte/Borgermøde



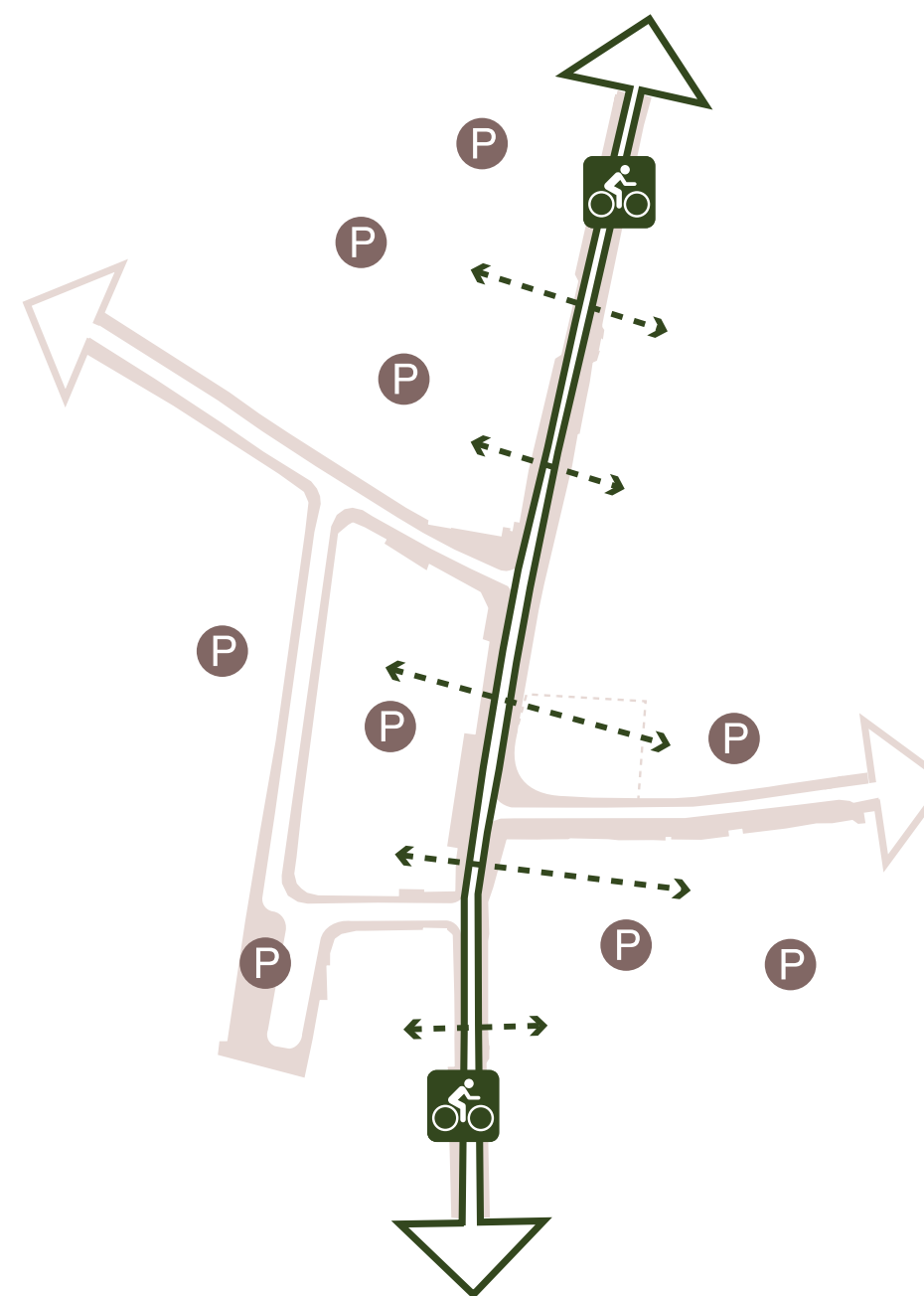
# Koncept

## AT GØRE BYMIDTEN TIL BYENS CENTRUM IGEN



### ÉN SAMLET BYMIDTE

Vi forskønner og skaber en attraktiv og levende bymidte med én samlet identitet



### GRØN MOBILITET

Vi styrker forbindelser, sikrer tilgængeligheden og prioriterer de bløde trafikanter.

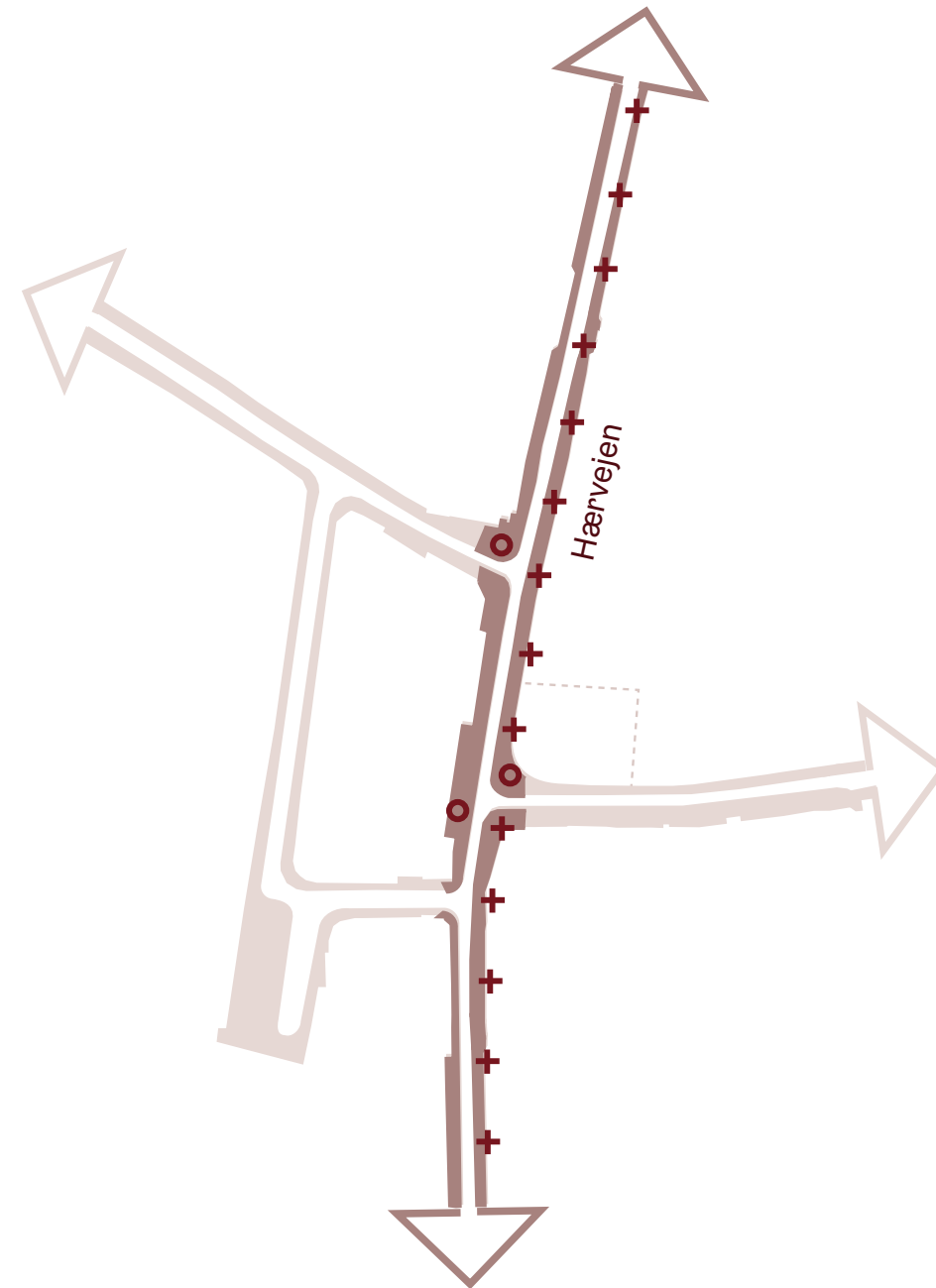
# Koncept

## AT GØRE BYMIDTEN TIL BYENS CENTRUM IGEN



### FLERE GRØNNE ELEMENTER

Vi giver plads til det grønne, øger biodiversiteten og skaber sanselige og bæredygtige byrum.



### IDENTITETSSKABENDE KULTURARV

Vi synliggør byens fortællinger, formidler kulturarven og fremhæver Hærvejen som byens historiske rygrad.

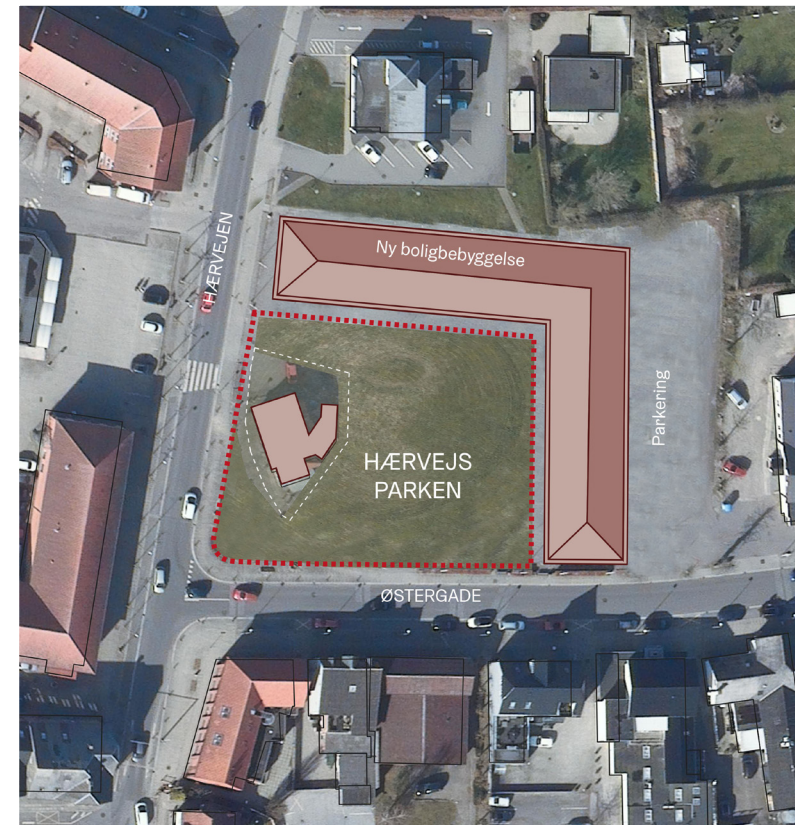
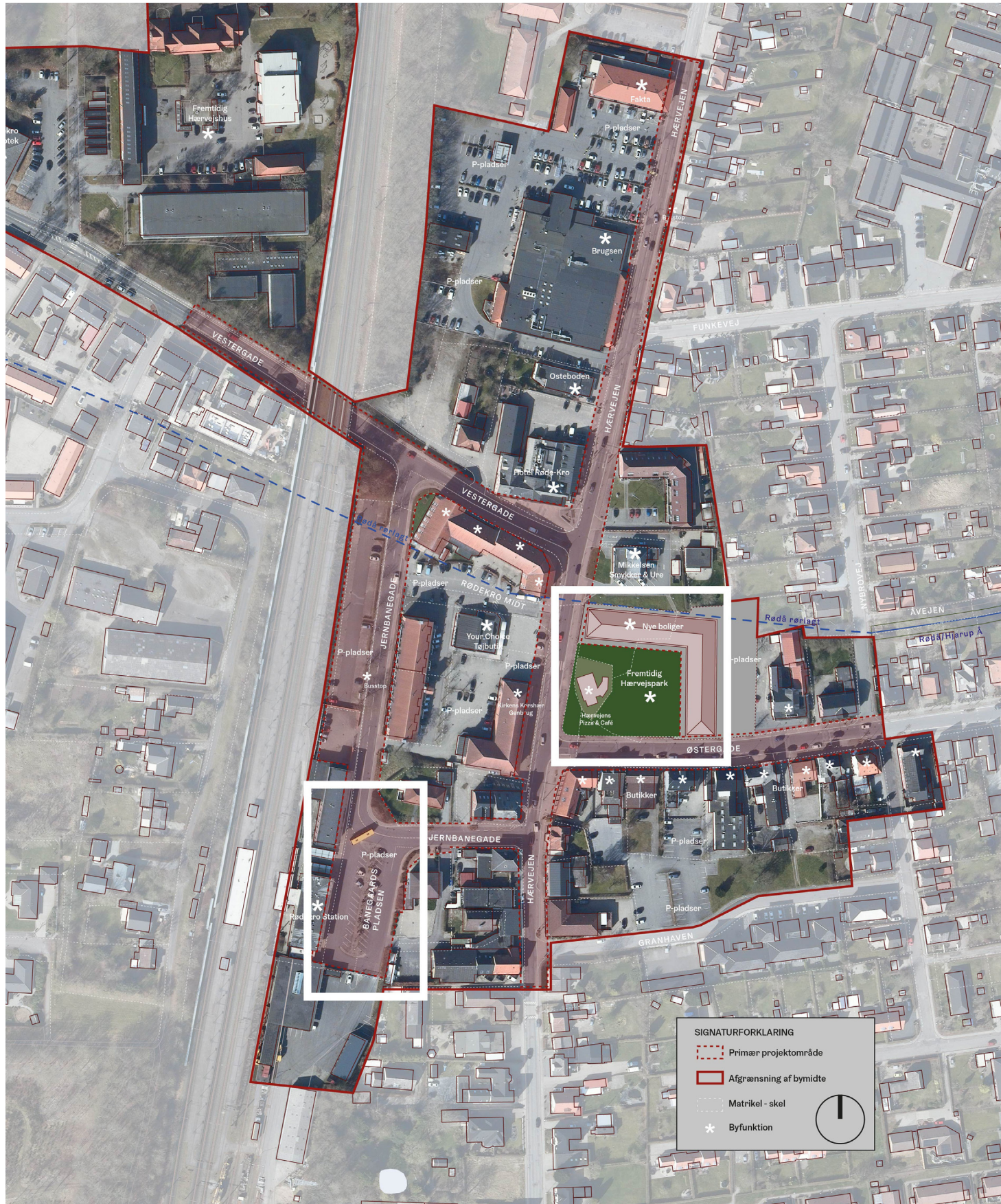


# *WORKSHOP*





## HÆRVEJSPARKEN OG STATIONSOMRÅDET



Hærvejsparken



Stationsområdet



*Snak med din sidemand -  
og del hvad du har hørt!*

# Workshop

## HÆRVEJSPARKEN OG STATIONSOMRÅDET

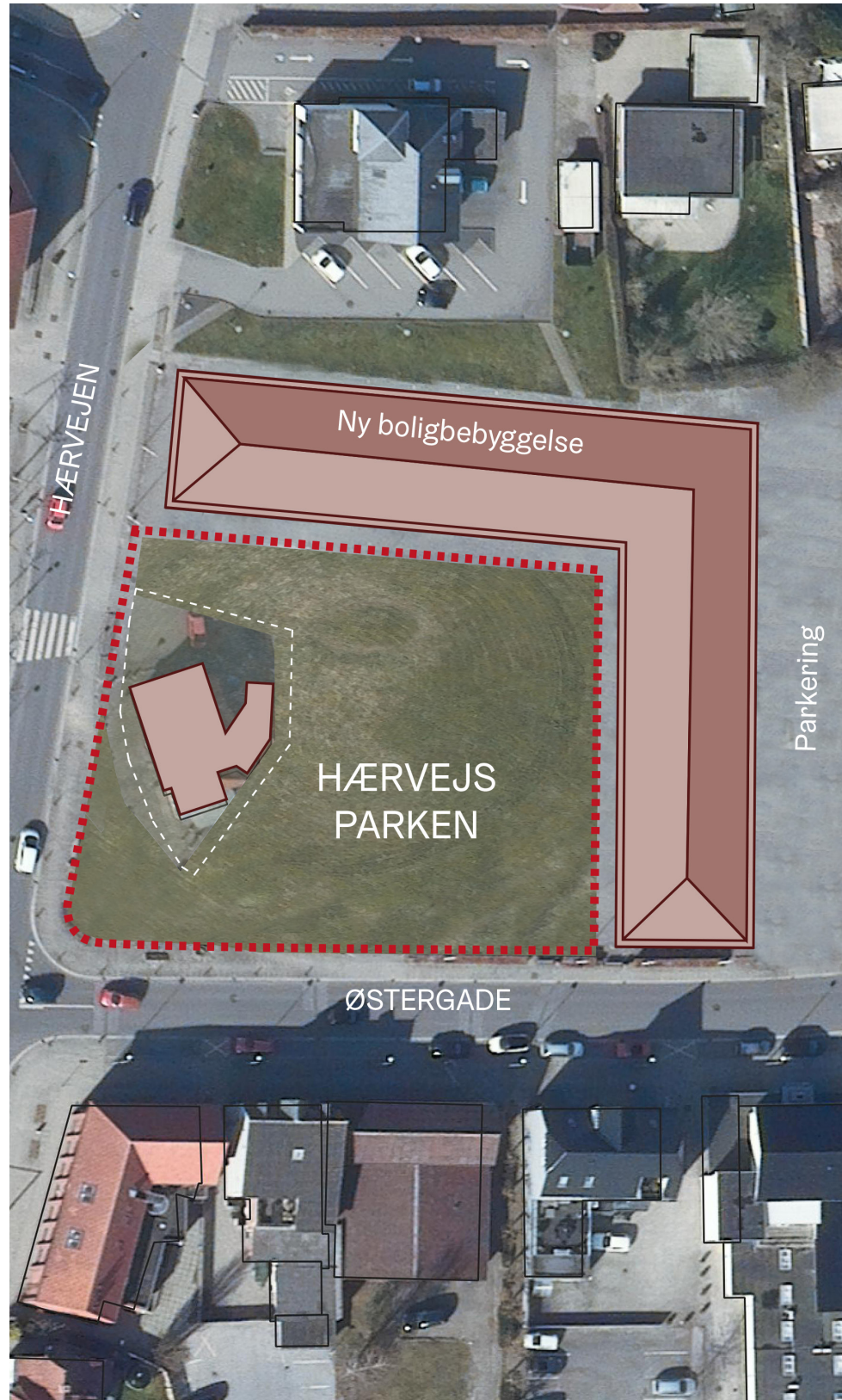


*Inddeling i grupper.*





### Hærvejsparken



#### BYNATUR

Hvad nu hvis...

... alle planter og træer skaber de bedste betingelser for vores insekter?

... årstidernes skiften bliver tydelig inde i parken?

... man kunne smage på et brombær?

... naturen bliver et signaturspot for byen og at besøgende kommer flere gange i løbet af året for at følge naturens gang – fx når kirsebærtræerne blomstrer?



#### LEG- OG AKTIVITET

Hvad nu hvis...

... Hærvejsparken er et sted hvor man kan nyde sin madpakke og tænde et bål?

... græsset ofte blev besøgt af medbragte tæpper og var et sted man kan læse sin bog og solbade når vejret er til det?

... en hængekøje er spændt ud ved siden af bordtennisbordet?

... små modelbåde fylder vandet?



#### KLASSISK PARK

Hvad nu hvis...

... turen igennem Hærvejsparken tager dig forbi smukke roser fra Gråsten Slot?

... parken er velplejet, ordentlig og overskuelig?

... et lille springvand er et sted man samles om?

... parken er et sted man går igennem, frem for at slå sig ned i?





# Workshop

## STATIONSOMRÅDET I DAG







## STATIONSOMRÅDET I FREMTIDEN - HVAD NU HVIS...

### Stationsområdet



#### TRANSIT & PARKERING

Hvad nu hvis...

... pladsen primære formål er god parkering og afsætning, og er funktionel og super hurtig at komme ind og ud af med bil?

... der også sikres god plads til parkering af cykler og måske en servicestation med cykelpumpe?

... der etableres gode og trygge forhold på pladsen til at vente på bussen, og måske en overdækning til regnfulde dage?



#### GRØNT MØDE & OPHOLD

Hvad nu hvis...

... Stationspladsen fyldes med grønt og er et sanseligt første indtryk af Rødekro når man ankommer med tog?

... Stedet ikke kun er der hvor du skal med toget, men også et plads hvor du drikker din kaffe under træernes skygge?

... beplantningen på pladsen bliver en 'signature' for Rødekro og billede på den grønne identitet for resten af byen?



#### AKTIVITETER & EVENTS

Hvad nu hvis...

... de langtidsparkerede biler fjernes fra pladsen, så der er plads til nye aktiviteter og ikke kun liv, når et tog ankommer og afgår?

... pladsens arkitektur gør det nemt at fylde endnu flere aktiviteter på årshjulet, som eksempelvis mindre koncerter?

... pladsen delvist omdannes til et aktivt 'hængeud-område' med eksempelvis skatemiljø og basket?





# Workshop

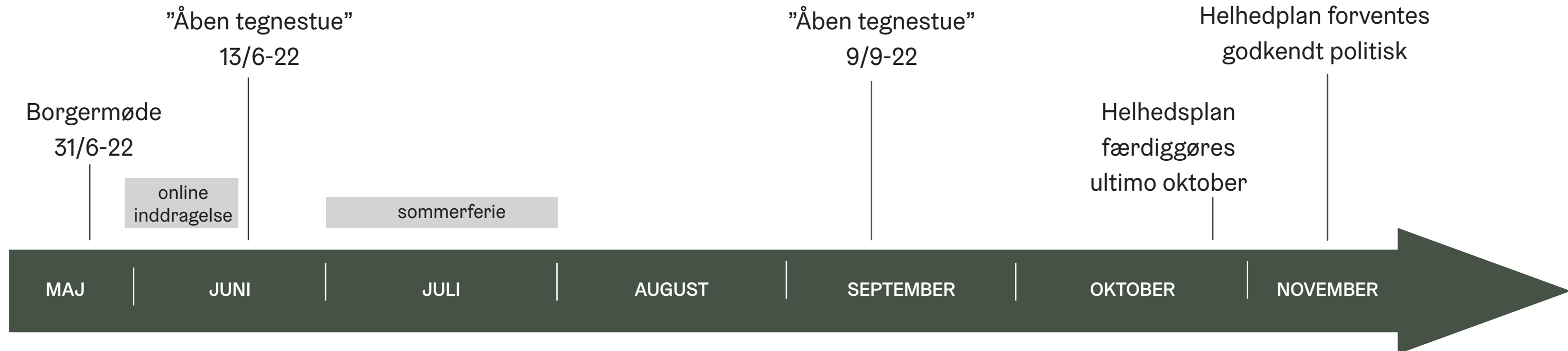
## HÆRVEJSPARKEN OG STATIONSOMRÅDET

# *Opsamling af idéer.*



# *DET VIDERE FORLØB*





- Online inddragelsen foregår i perioden fra den 1/6 – 15/6 2022 - brug følgende link:  
[www.aabenraa.dk/rødekro/](http://www.aabenraa.dk/rødekro/)
- Der afholdes "Åben tegnestue" den 13/6 i perioden fra 14 - 17.30. Der vil være mulighed for at komme og snakke med arkitekterne, stille spørgsmål til det foreløbige stade af Helhedsplanen og komme med yderligere input til det videre arbejde.
- Arkitekterne samler op på alle indkomne ideer, forslag og kommentarerne fra Borgermødet 31/5, perioden med online inddragelse og "åben tegnestue", og disse indarbejdes i det videre arbejde med helhedsplanen
- Arkitekterne fortsætter arbejdet med udarbejdelse af helhedsplan frem til slutningen af oktober. Inden da, er der igen mulighed for at komme og se hvordan arbejdet skrider frem og kommentere på det foreløbige stade ved endnu en "Åben tegnestue" den 9/9-2022 fra 14-17.30
- Helhedsplanen forventes godkendt politisk i november 2022
- Du kan følge med i projektet på [www.aabenraa.dk/rødekro/](http://www.aabenraa.dk/rødekro/) eller tage fat i repræsentanterne fra Udviklingsrådet og Kometbutik kerne, hvis du har ideer eller spørgsmål, så bringer de det videre i arbejdsgruppen.



*HUSK ET POSTKORT OGSÅ TIL  
DIN NABO!*

*TAK FOR I DAG!*