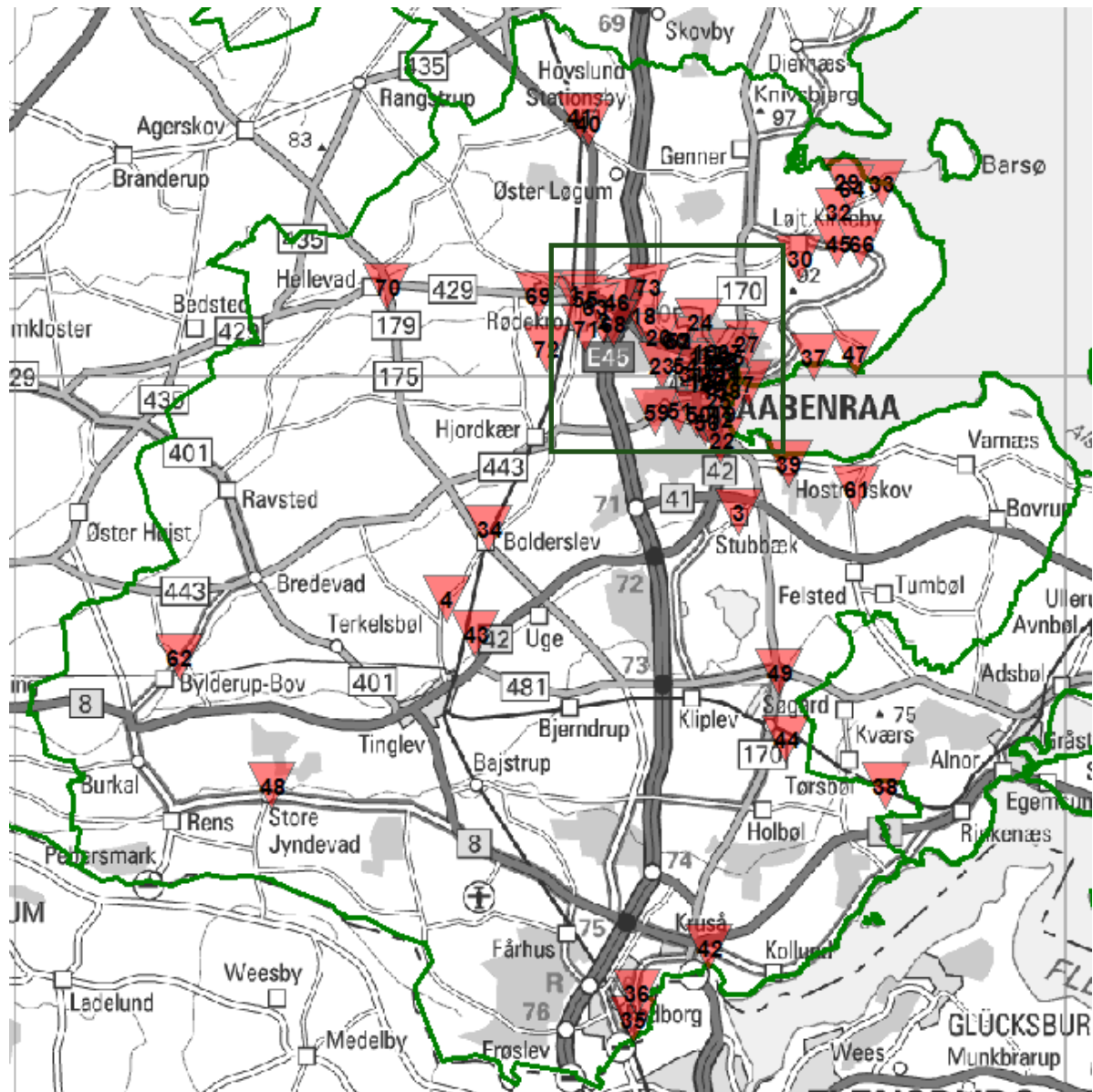
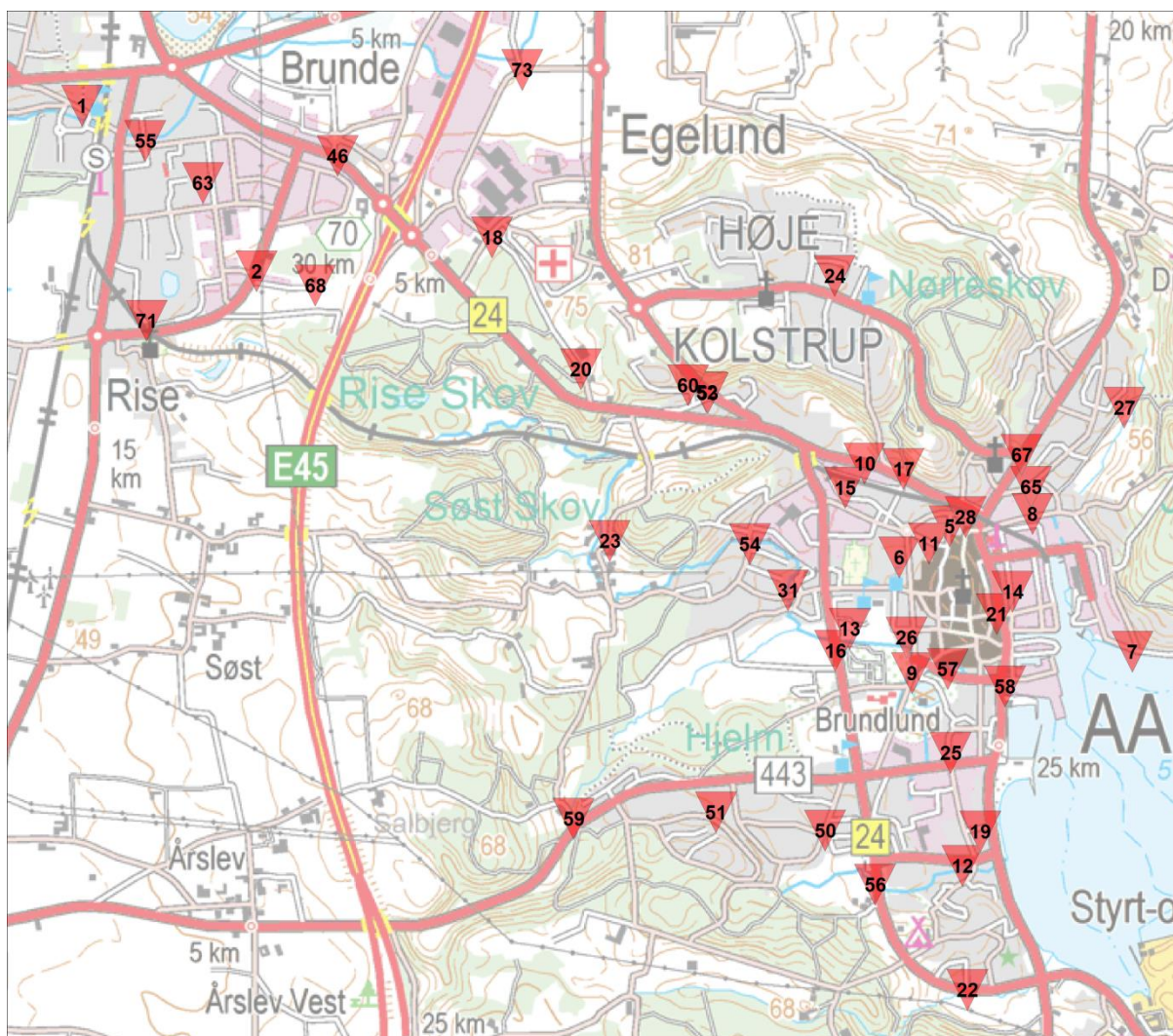


Bilag 2. Skybrudsliste og skadeskort

Kort over skybrud



Registrerede oversvømmelser i forbindelse med skybrud. I figuren nedenfor er zoomet ind indenfor firkanten i figuren herover.



Registrerede oversvømmelser i forbindelse med skybrud. I figuren er zoomet ind indenfor firkanten i figuren ovenfor.

Liste over skybrud

Id	Sted	Kategori			
1	Rødekro Skole, P-plads	KL	37	Dyrhave 62, Aabenraa	VE
2	Rødekro, Ringvejen, v. vandløb	KL	38	Nørreskovvej, Høkkerup, tunnel	VE
3	Stubbæk, Oversvømmelse v. Dybkærvej	KL	39	Dyssevej, Vinkelhøjvej, Hostrupskov	VE
4	Søagervej 2-4, Todsøl	KL	40	Hovslundvej 2, 4	VE
5	Borgmester Finks Gade 17	KL	41	Hovslund, Stationsvej	VE
6	Svinget 5, Aabenraa	KL	42	Slipskoven	VE
7	Aabenraa Strandvej v. roklub	KL	43	Lovtrup Vestermark, mellem Friisvej og jernbane	VE
8	Reberbane 39, Aabenraa	KL	44	Kværsvej 3-5, Lundtoft	VE

9	Dronning Margretes vej v. Mølleåen	VE	45	Løjt, Fasbrovej	VE
10	Løgumklostervej, v/Kolstrup Bæk	KL	46	Brunde Øst, Rødekro, ved sti	VE
11	Klinkbjerg 19, Aabenraa	KL	47	Østerkrogsforte, Skarrev	VE
12	Kallemosen 15, Aabenraa	KL	48	Julianehåbsvej 62, St. Jynde vad	VE
13	Brundlundskolen	KL	49	Søggård Hovvej v. kaserneområde	VE
14	Gasværksvej, Aabenraa	KL	50	Farversmøllevej, Aabenraa	KL
15	Snekrog 9, Aabenraa	KL	51	I lommen Farverhus 59- 69, Aabenraa	VE
16	Vestvejen, Aabenraa, v. Mølleåen	KL	52	Gl. Ribevej, Aabenraa	
17	Hjarupvej 2, Aabenraa	KL	53	Gammel Ribevej, Aabenraa	VE
18	Egelund v. Skedebjerg	KL	54	Søstvej, Aabenraa	KL
19	Stegholt, Aabenraa bag Højskolen Østersøen	VE	55	Rødå, tunnel under byen, Rødekro	VA
20	Skedebjergvej, Aabenraa	VE	56	Faraversmølle Bæk, Aabenraa	VA
21	Rådhusgade v. P-plads Madevej, Aabenraa	VE	57	Mølleåen bag Slotsgade, Aabenraa	VA
22	Peberlyk v. udmunding til Rugkobbøl	VE	58	Mølleåen ved Kystvejen, Aabenraa	VA
23	Nymøllevej, Aabenraa	VE	59	Gamle Tøndervejs udmunding i Tøndervej, Aabenraa	VE
24	nyløkkecentret, sti mod Uglekær, Aabenraa	VE	60	Høgelsbjerg 80, Aabenraa	VE
25	Langbro v. overkørsel til Lidl, Aabenraa	VE	61	Krusmølle, Møllevej, Aabenraa	VE
26	Købmandsskolen, Aabenraa, P-plads	VE	62	Lendemark 7, Lendemark	VA
27	Knapstien, Aabenraa,	VE	63	Bakkevej 13, Rødekro	VA
28	Jernbanegade v. Banegården, Aabenraa	VE	64	Løjt Golfbane, Aabenraa	VA
29	Sandskærvej, Løjt Golfbane, Aabenraa	Ø	65	Karpedam 13,22 og 24, Aabenraa	VA
30	Løjt Kloster 2, Aabenraa	Ø	66	Barsmark Bygade 121, Aabenraa	Ø
31	Nølleåen v. Ærholm og Surkær	VA	67	Aabenraa, Frydendal	VA
32	Barsmark, Barsøvej 71, Aabenraa	VE	68	Malmøvej, Rødekro, rist rørlægning	VA
33	Barsø Landing, Aabenraa	VE	69	Klosterbakken, Rødekro	VE
34	Bolderslev, centerparkering	VE	70	Søndervænget, Helle vad, P-plads	VE

	v. stadionvej				
35	Kalvehaven 5, Bov	VE	71	Søparken, Rødekro	VE
36	Padborgvej 3, Bov	VE	72	Pileparken, Rødekro	VE
			73	Aabenraa, Egelund v. forsinkelsesbassin	KL

I forbindelse med: KL= Kloakering, VA = Vandløb, VE = Vejafvandning, Ø = Øvrige

Skadeskort. Kort over skader fra Forsikring og Pension

