

29.01.2024

# Fladhøj Ekstra tiltag

R23-1011



# Problematik

Fladhøjhallen og det omkringliggende idrætsanlæg er et fælles og centralt samlingspunkt for de tre aktører: Aktiv Aabenraa, Børnehuset Fladhøj og Hærvejskolen. Derudover bruges faciliteterne flittigt af byens og oplandets borgere, som deltager i anlæggets udbudte aktiviteter.

I løbet af den tid hallen har ligget på området, har denne og de omkringliggende aktører ombygget og udvidet op til flere gange - den seneste i 2019 med en større udvidelse af Børnehuset Fladhøj. Hermed er Fladhøjhallen, ankomsten og vejvisning blevet mere og mere udfordret.

Denne problematik ønsker de tre aktører at løse igennem de i denne konceptmappe foreslåede nedslag og tiltag. Det ønskes med denne strategi at samles om Fladhøj Hallen som et centralt punkt og gøre oplevelsen for brugere og besøgende bedre og nemmere.

Yderligere ønskes det, at de foreslåede nedslag og tiltag udføres ud fra et bæredygtigt synspunkt, hvor genbrugsmaterialer fortrinsvis skal bruges. Ved at genanvende og genbruge byggematerialer vælges der miljøvenlige og økonomisk overkommelige alternativer.



# Farveprofil



**RAL 3028**

**Fladhøj Hallen**



**RAL 5002**

**Børnehuset Fladhøj**



**RAL 6037**

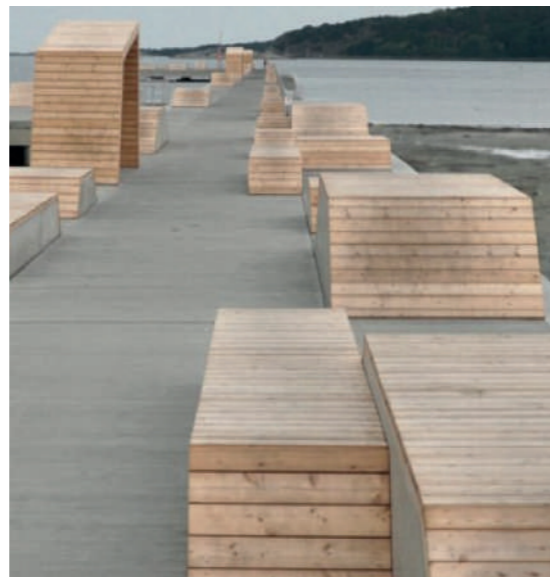
**Hærvejsskolen**

En genkendelig farveprofil skaber sammenhæng og overblik. Via farverne er det muligt at skabe en forbindelse imellem aktørerne og konceptets forskellige elementer samt lede besøgende på rette vej. Yderligere understreger farveprofilen områdets og konceptets legende tilgang.

Farveprofilen afledes af de forskellige institutioners logo. Således skabes en genkendelighed, som kan være med til at skabe en forbindelse til den specifikke institution.



# Inspiration





# Ny sti

Ny sti, som leder mod indgangen til hallen

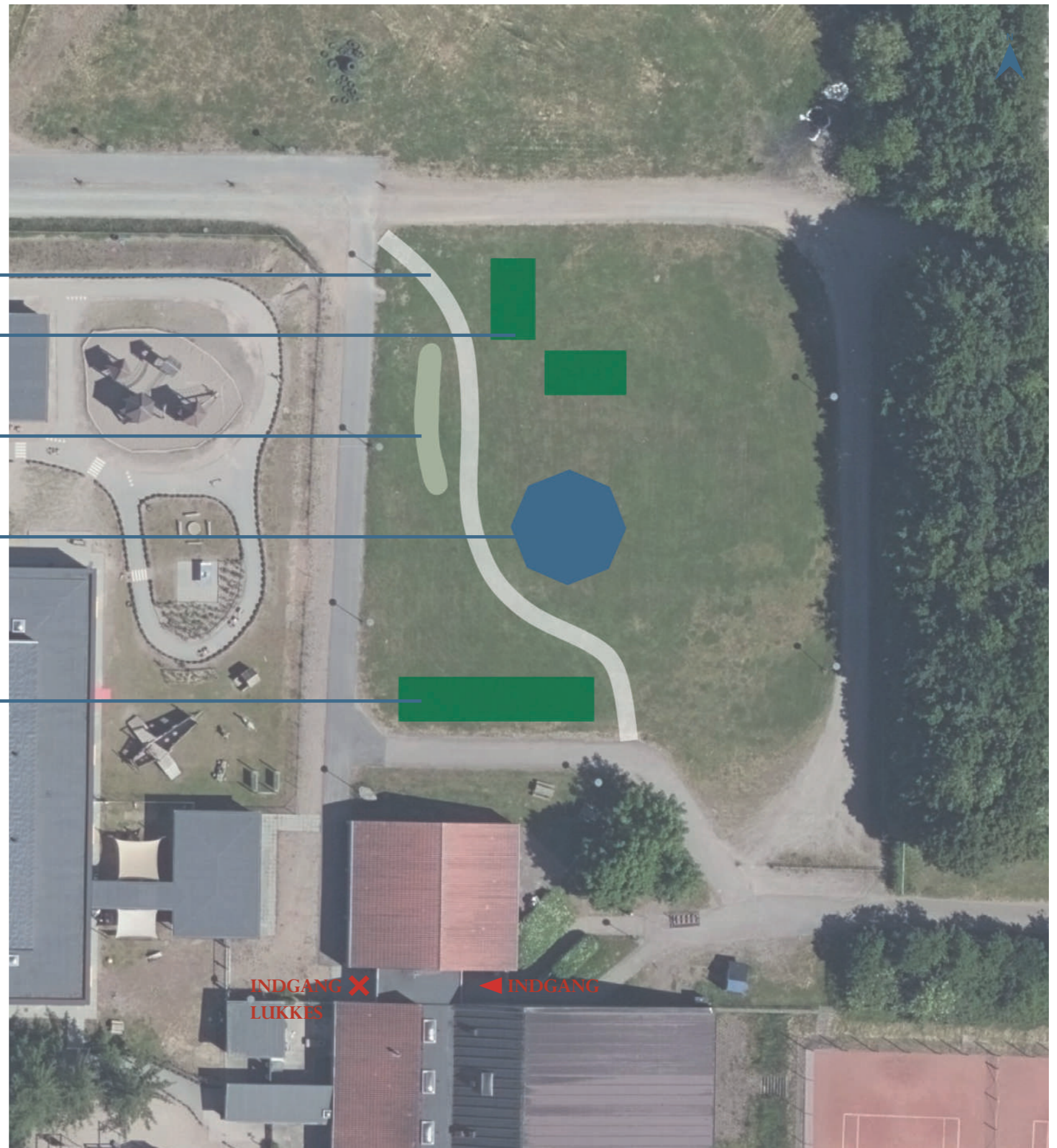
Siddemøbel, mindre område

Trædesten

Pannabane

Siddemøbel, større område

Den nye sti placeres, så der skabes en ny vejføring til hallens indgang. Hermed tydeliggøres indgangen yderligere. Elementer tilføjes langs stien, så denne viderefører de legende elementer. Fælles for alle tiltag er, at disse kan flyttes, når en ny hal er på vej.

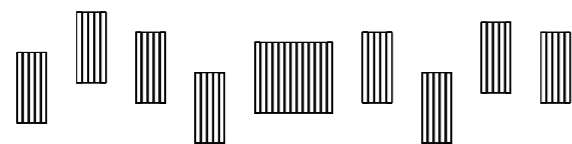
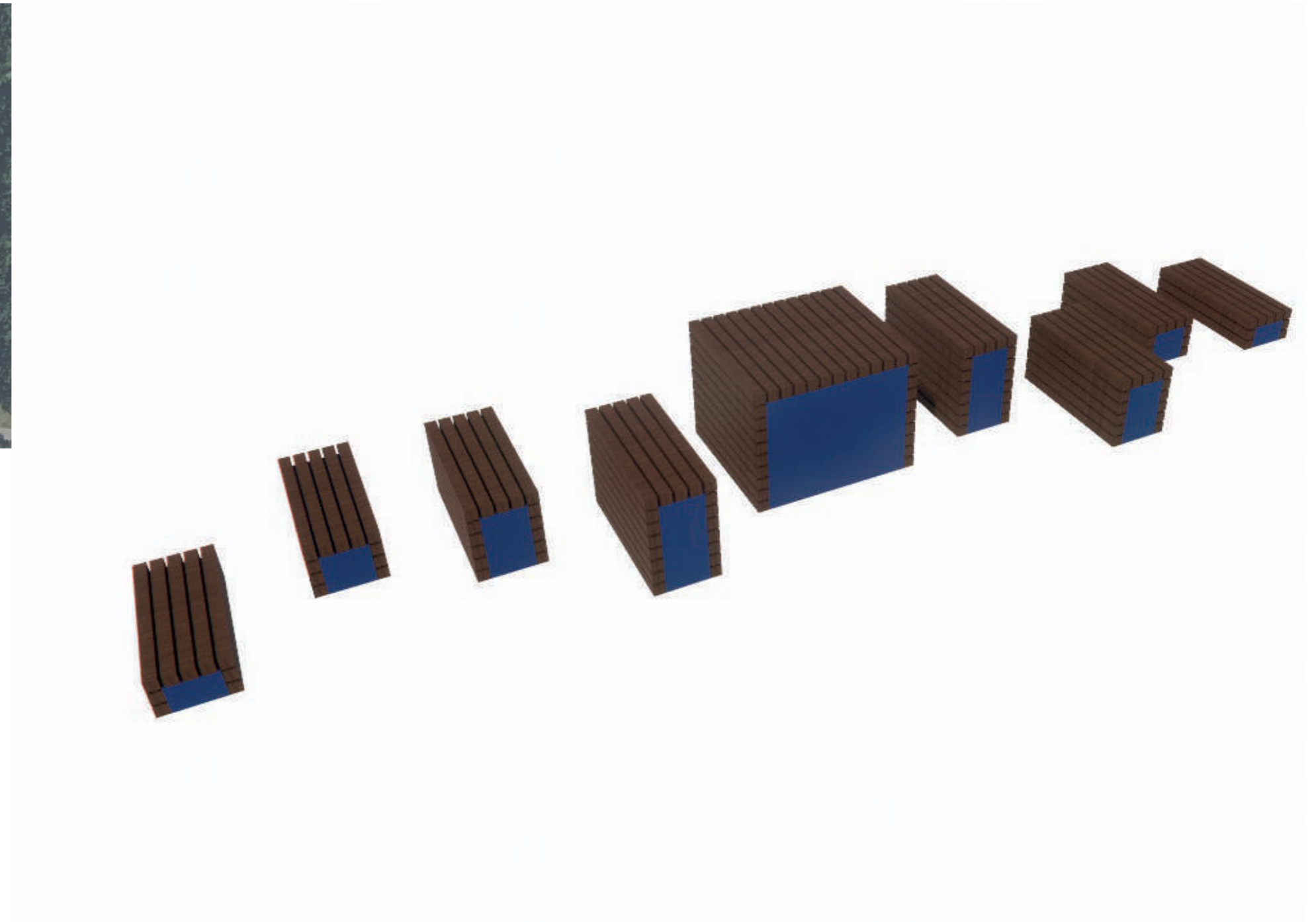


# Trædesten

Trædestene giver børn mulighed for leg med hop fra sten til sten langs stien.  
Yderligere kan trædestene bruges som sidde møbler.



Placering på stien



Trædesten oppefra



# Siddemøbler, mindre område

Siddemøblernes fleksibilitet gør det muligt, at de kan variere i størrelse afhængigt af de områder, de skal placeres i.



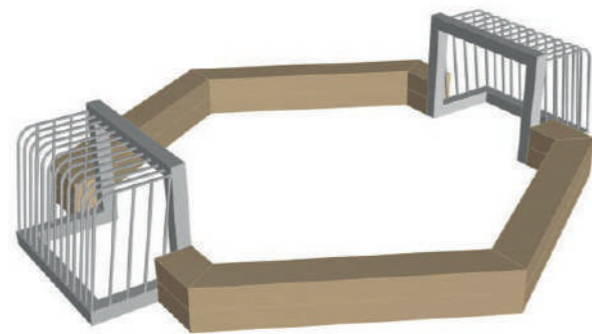


# Trædesten

Pannabane i træ, som kan bruges til forskellige aktiviteter og lege. Banen tilbyder siddepladser hele vejen rundt og er nem at flytte, hvis en ny placering ønskes.



Placering på stien



Pannabane oppefra





# Indgangsområdet

Indgangsområdet ved hallen er i dag tilgængeligt fra både øst og vest. Det foreslås her at lukke den vestlige indgang, så ankomsten er mere tydelig. Hermed skabes der en tydelig indgang, som gøre mere imødekommende ved at placere en mindre "hygge-krog" foran den tidligere dør. Yderligere foreslås det at bringe vejviserne med indenfor, så det for besøgende er nemmere at finde rundt i bygningen. Dette tilfører yderligere et legende element, som skaber sammenhængen mellem tiltagene ude og inde.

