

SØNDERSKOVVEJ, AABENRAA

3
~~4~~ BYNÆRE GRUNDE SÆLGES



Weile arkitekter 74 62 12 32

Idegrundlaget & Vision

På det sydvendte areal ved Sønderskovvej kan der nu opføres 4 attraktive boliger med en fornem beliggenhed nær by, skov og strand og med kort afstand til indkøbsmuligheder, skole og offentlig transport.

Boligerne vil fremstå som en naturlig afslutning af bebyggelsen langs Sønderskovvej, og placeringen på toppen af bakken sikrer en storslået udsigt over til det sydlige skovbryn.

Tegnestuens vision har været, at der her kan opstå en bynær bebyggelse af høj arkitektonisk kvalitet i et minimalistisk og stilrent formsprog, hvor de enkelte boligens samspil er sikret gennem regler fastsat i lokalplanen, men hvor rammerne er så vide, at der stadig er stor variationsmulighed i form og materialevalg.



Udsigt fra tagterrasse

Bebyggelsesplanen

På hver grund er indlagt et 11 m bredt byggefelt i varierende dybde, som sikrer en optimal placering af de enkelte huse.

For at tilgodese en homogen facadelinie mod grønningen skal alle huse opføres med den ene facade i den sydlige grænse af byggefeltet.

Garager og carporte opføres mellem Sønderskovvej og husene eller integreres i disse. For hver grund er fastlagt en adgangskotekote for forpladsen, tilpasset det naturlige terræn.

På grund nr 4, nærmest Rugkobbøl er der udført en 11 x 11 m sandpude til fast bund .



Reference: Lågmade, Egersund

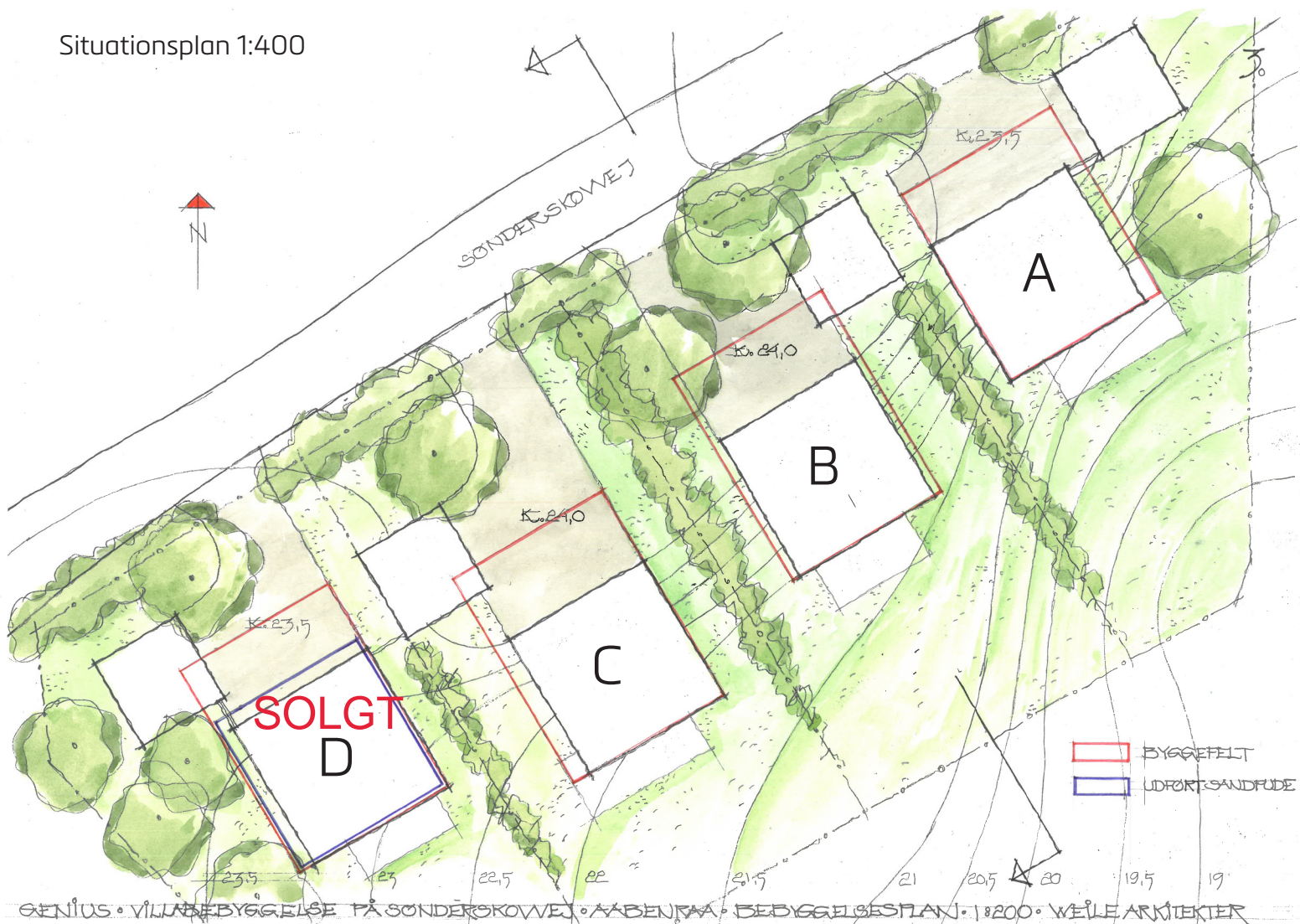


Reference: Skodsborgvej, Nærum



Grunden set fra luften

Situationsplan 1:400



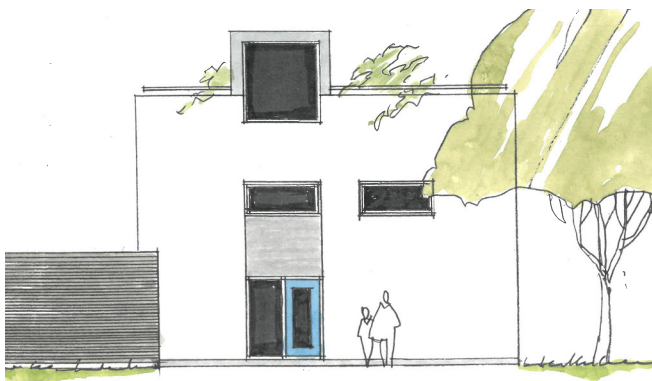
Hustyperne

Som inspiration for køberne har tegnestuen udviklet en kubistisk hustype på 10 x 10 m i 4 forskudte plan, med flere spændende rumligheder og med planløsninger, der kan tilpasses den enkelte families behov.

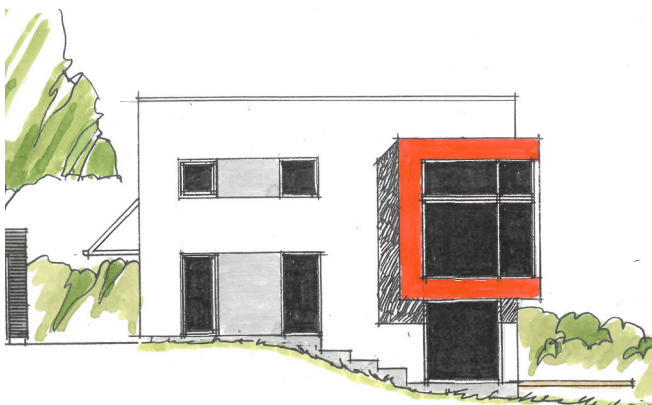
Sammensættes de 3 eksempler på nederste plan med de 3 eksempler på øverste plan er der 9 variationsmuligheder. Som en særlig feature giver hustypen også mulighed for etablering af en stor tagterrasse i 2.sals højde, hvorfra der vil være en storslået udsigt.

Kombineres disse med de 9 valgmuligheder giver det i alt 18 forskellige hustyper.

Men der kan naturligvis også bygges individuelt indenfor lokalplanens rammer, som sikrer at helhedsindtrykket bevares, selvom de enkelte huse får en indbyrdes varieret udformning.

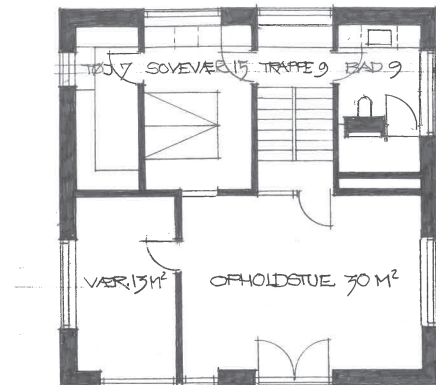


Facade Nord 1:200

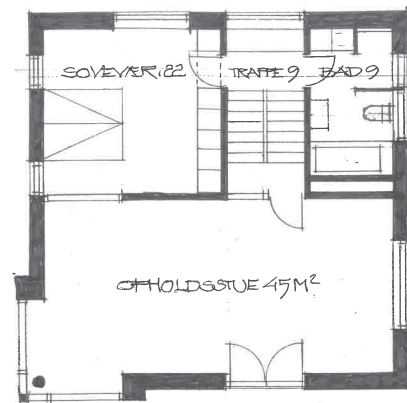


Facade Vest 1:200

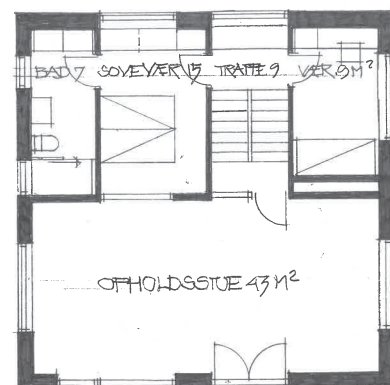
Type A



Type B

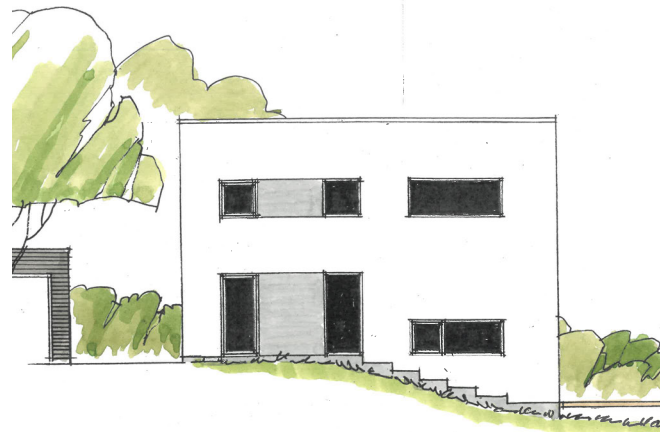
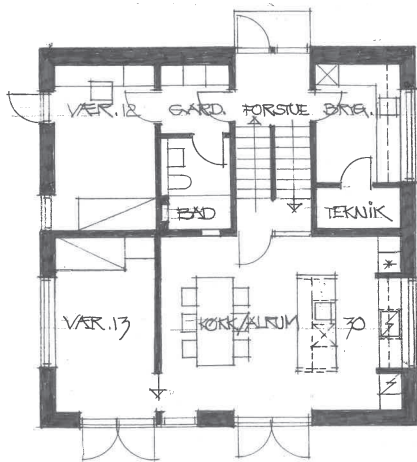


Type C



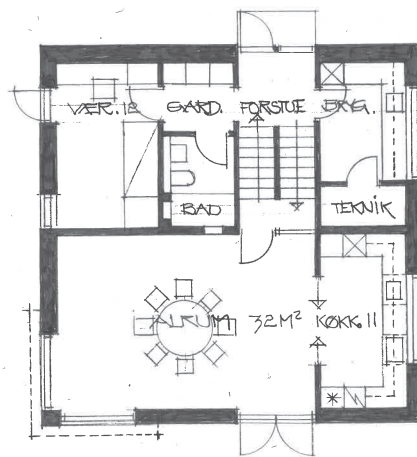
Planer 1.Sal 1:200

Type 1



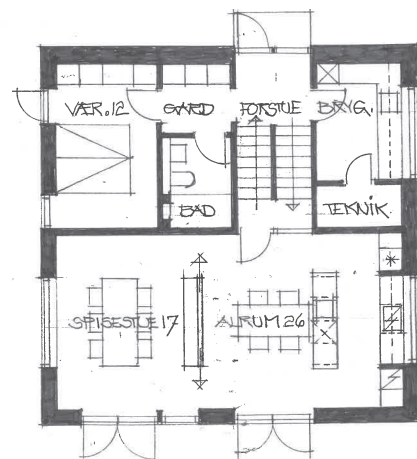
Facade Vest 1:200

Type 2



Facade Syd 1:200

Type 3



Der er således mulighed for at bygge med både flade og rejste tage, enten som saddeltag eller med ensidig taghældning. Der kan bygges i både en, halvanden eller to etager.

Weile arkitekter har gennem årene opnået stor erfaring inden byggeri af enfamiliehuse af høj arkitektonisk kvalitet og projekteret i tæt dialog med vores bygherre.

Flere af vores boligbyggerier er præmieret og flere har været gengivet i dagspresse og fagtidsskrifter. Vi står naturligvis også til rådighed for køber, hvis det ønskes.

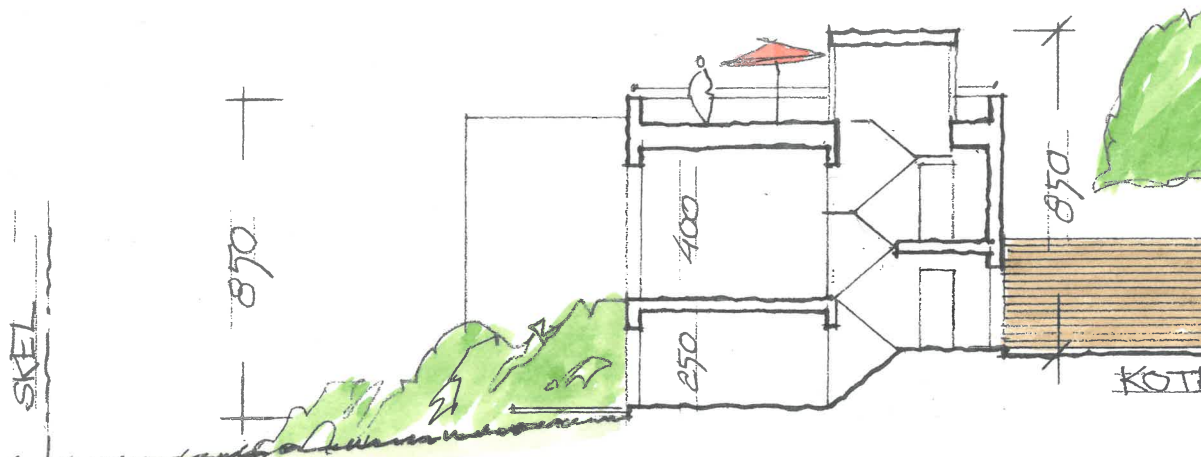
Den grønne plan

Langs Sønderskovvej etableres der et levende hegn, som vil afskærme de kommende boliger fra vejen, ligesom der er etableret en støjvold langs de vestlige grunde, som sikrer friarealerne mod støjgener fra Rugkobbøl. Støjvolden er tilsået med engblomster.

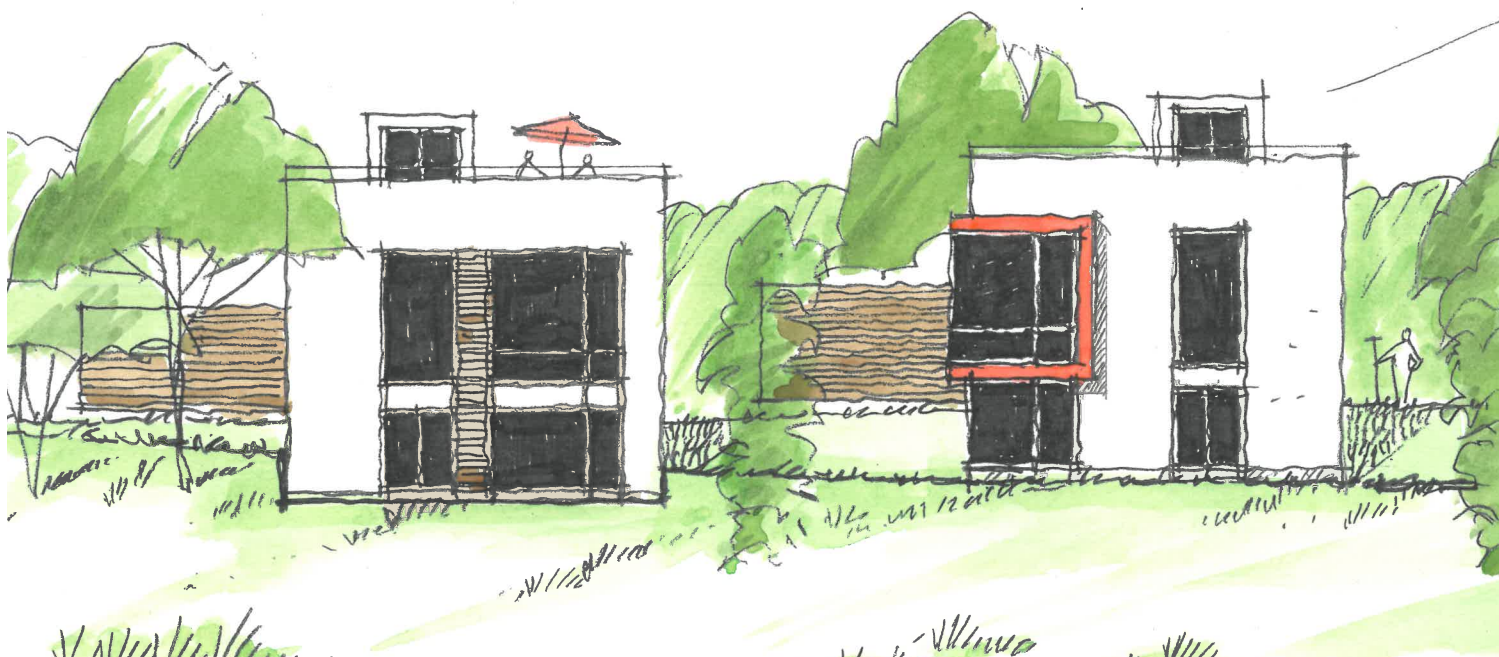
Den store åbne grønning syd for grundene føres helt op til husenes sydfacader for at skabe et sammenhængende græstæppe ved de østlige grunde. Mellem husene kan udføres beplantning i skel, enten som hæk eller buskads.



Reference: Rolf Krakesvej, Dybbøl



Principsnit 1:200



Facadeprincip 1:200

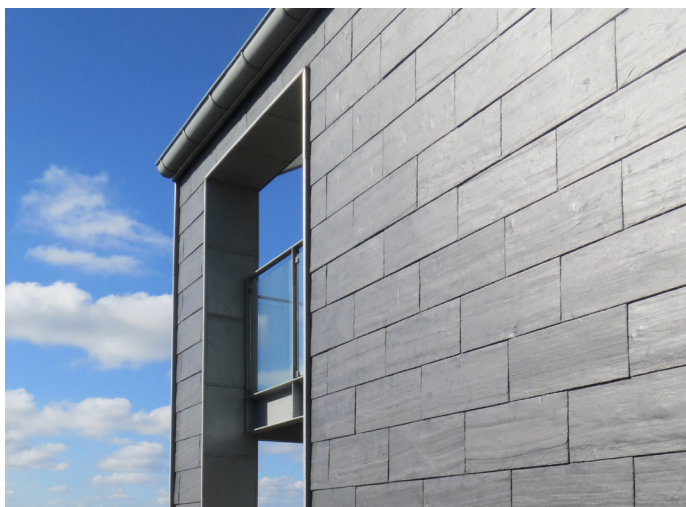
Materialevalget

Facader på husene skal fremstå i blank eller, vandskuret murværk eller beklæds med naturskifer eller pudset rockwool.

De skal holdes i en farveskala fra hvid, over lys gullig til grå og sort. Ved blank mur skal fugerne have samme farve som teglstenene. Enkelte facadeelementer må opføres i andre materialer og farver.

Facader på carporte, garager og andre småbygninger skal beklædes med sortmalet træ eller naturskifer.

Flade tage kan udføres med tagpap, tagdug eller begrønning. Rejste tage skal udføres med sort tagpap med listedækning eller med naturskifer.



Reference: Fjordvej, Egernsund



